



Tcast AD
SALES GUIDE

04

APRIL 2025
VOL. 134



소로라서

매주 화요일 밤 8시 40분



INDEX

03 LINE UP

콘텐츠 공작소 티캐스트
- 4월 9개 채널 라인업
- 4월 E-Original 라인업

06 SALES GUIDE

4월 기본 판매안
단기 업프론트 & 오리지널 효율 패키지
스크린 중CM 100% 패키지 & 영화채널 심야 패키지
플러스 CH.NOW 패키지
Addressable TV 광고 상품
<용감한 형사들4>, <솔로라서>, <서장훈의 이웃집 백만장자>, <류학생 어남선>, <토요일은 밤이 쓴다2> 협찬 가이드
IMC CASE STUDY

20 ISSUES & CONTENTS

티캐스트 만의 화려한 채널 라인업
- E채널, DRAMAcube, SCREEN, CH NOW, CH view, cineF, E like, MX, CH ever

34 CHANNEL PROFILE

38 PROGRAM SCHEDULE



Cover Story

솔로라서 외롭지만,
솔로라서 행복한,
매력 넘치는 솔로들의
진솔한 일상 관찰 리얼리티
<솔로라서>

매주 화요일 8시 40분 PM

티캐스트 광고 영업실

실장 김지만

광고 영업 1팀	박익순 팀장 김용태 책임 김재욱 책임 이도경 매니저 문의 _ 070. 8145. 3222
광고 영업 2팀	이석희 팀장 백승민 책임 김두나 책임 박경희 책임 문의 _ 070. 8145. 3296
IMC팀	허혜련 팀장 김동훈 책임 전채민 선임 이선빈 매니저 문의 _ 070. 8145. 3297
광고 기획팀	여희로 팀장 곽다영 선임 한민태 매니저 문의 _ 070. 8145. 3135









LINE UP

APRIL 2025

TCAST AD SALES GUIDE

4월 CONTENTS Line Up



	3 March	4 April	5 May
ECHANNEL	 솔로러서	용감한 형사들4	
		 서장훈의 이웃집 백만장자	
DRAMAcube			귀공
SCREEN	'사일런트 나잇'	'더 라이언: 사막의 생존자들'	
CHNOW	FBI 7	 FBI: 지명수배 전담반6	FBI: 국제수사 전담반4
	아이 좀비	해로우1, 2	
		성범죄수사대: SVU 23~24	시카고 피디10
CINEf	'수카버티: 극락 축구단'	'와일드 독'	'해야 할 일', '로스트 인 시리아', '아침마다 갈매기는'
	결혼지옥, 끝내주는 부부, 신랑수업, 선 넘은 패밀리, 4인용 식탁, 스타다큐 마이웨이		
E Like	용감한 형사들4, 솔로러서, 서장훈의 이웃집 백만장자		
MX	UFC, 자이언트		
CHever	오은영 리포트: 결혼지옥, 오은영의 금쪽 상담소, 무엇이든 물어보살		

*방송사의 사정으로 프로그램 관련 사항은 일부 변경될 수 있습니다.

4월 E-Original Line Up



Mon	TUE	WED	THU	FRI	SAT	SUN
3/31	1	2 E채널 사랑호의 이웃집 백만장자 부자 맞춤 PKG 0.5억 부자 오프닝 장소 PKG 0.35억 부자 간식 PKG 0.3억 부자 선물 PKG 0.3억 제작지원 PKG 0.4억	3	4 E채널 #감성시들4 용감한 음료 PKG 0.2억 힘내세요 PKG 0.25억 브랜드 PKG 0.4억	5 Youtube <타박세끼> 토요일은 밥이 쓴다	6
7	8 E채널 소주라서 스튜디오 PPL PKG 0.1억 기획 PPL PKG 0.35억	9	10	11	12 매장방문 PKG 0.3억 지자체 PKG 0.4억 밥친구 선물 PKG 0.15억 음주류 PKG 0.2억	13
14	15	16	17	18	19	20
21	22	23	24	25	26	27
28	29	30				

※ VAT 및 초상권료 별도
 ※ 세부 내용 SALES GUIDE 참조
 ※ 편성 시간 변동 가능성 있음

협찬 제안서 및
 광고 판매안
 바로보기 ▶

TCAST 티타임 공식
 카카오톡 채널



SALES GUIDE

APRIL 2025

TCAST AD SALES GUIDE

4월 기본 판매안

[단위 : 천 원]

채널	구분	기본 단가					가이드 횟수 (최고시급기준)	보너스율
		SSA1	SSA2	SA	A	B		
ECHANNEL	전·후CM	450	300	200	80	50	40	110%
	중CM	900	600	400	160	100		
DRAMAcube	전·후CM	450	300	200	80	50	60	200%
	중CM	900	600	400	160	100		
SCREEN	전·후CM	450	300	200	80	50	60	200%
	중CM	900	600	400	160	100		
CH NOW	전·후CM	450	300	200	80	50	85	350%
	중CM	900	600	400	160	100		
EYE	전·후CM	300	150	100	50	30	150	400%
	중CM	600	300	200	100	60		
CINEf	전·후CM	200	100	70	40	20	200	350%
	중CM	400	200	140	80	40		
ELike	전·후CM	300	150	100	50	30	150	380%
	중CM	600	300	200	100	60		
MX	전·후CM	300	150	100	50	30	150	450%
	중CM	600	300	200	100	60		
CH ever	전·후CM	200	100	70	40	20	200	500%
	중CM	400	200	140	80	40		



ECHANNEL



ECHANNEL



ECHANNEL



CH NOW

단기 업프론트



인하된 기준금액에 스크린 PKG + 탄력시보 + 가상광고 추가 제공!

VAT 별도

집행 기준	금액	기간	제공 내역	비고
단일 브랜드 기준	청약 금액 2.5억 1.5억 이상 (티캐스트 채널 통합)	3개월	① 가상광고 연령등급고지 • 드라마큐브 / SCREEN 각 월 30회씩, 월 60회, 총 180회 ② 탄력시보 월 30회 제공(1개 채널 / 집행 채널 협의) ③ 추가혜택: 스크린 중CM PKG 0.5구좌(중CM 월 75회 제공)	4구좌 한정
광고주 기준	청약 금액 5억 3억 이상 (티캐스트 채널 통합)	3개월	① 가상광고 연령등급고지 • E채널 / 드라마큐브 / SCREEN 각 월 30회씩, 월 90회, 총 270회 ② 탄력시보 월 30회 제공(2개 채널 / 집행 채널 협의) ③ 추가혜택: 스크린 중CM PKG 1구좌(중CM 월 150회 제공)	4구좌 한정

- ※ 소재 길이 15초 기준
- ※ 주류 / 대부 등 시간대 제약 광고주 별도 협의
- ※ 티캐스트 신규 청약 광고주 우대
- ※ 가상광고 소재 광고주(대행사) 제공 기준 / 소재 제작 시 비용 별도 협의

오리지널 효율 패키지



채널나우 PKG + 가상광고 추가 제공으로 효율 & 효과 극대화!

VAT 별도

집행 기준	금액	기간	제공 내역	비고
단일 브랜드 기준	월 6천만 원 이상 집행 (티캐스트 채널 통합/ E채널 최소 3천만 원 이상)	1개월	① 가상광고 연령등급고지 • 채널나우 / SCREEN 각 월 30회씩, 총 60회 ② 추가혜택: 플러스 채널나우 PKG 0.5구좌(월 100회 제공)	4구좌 한정

- ※ 소재 길이 15초 기준
- ※ 주류 / 대부 등 시간대 제약 광고주 별도 협의
- ※ 단기 업프론트 패키지외 중복 적용 불가
- ※ 티캐스트 신규 청약 광고주 우대
- ※ 가상광고 소재 광고주(대행사) 제공 기준 / 소재 제작 시 비용 별도 협의

스크린 중CM 100% 패키지

SCREEN

몰입도 높은 독점 영화, 미드 및 해외 시리즈물 중CM 100% 편성으로 광고 효과 극대화!

VAT 별도

패키지 명	위치	제공 횟수 (15초 기준)	금액	비고
스크린 중CM	중CM 100%	150회	5천만원 3천만원	6구좌 한정

- ※ 소재 길이 15초 기준
- ※ 주류 / 대부 등 시간대 제약 광고주 별도 협의
- ※ 티캐스트 신규 청약 광고주 우대
- ※ 단일 브랜드 기준



영화채널 심야 패키지

SCREEN CINEf

티캐스트 영화채널 스크린 + 씨네프 TV 최초 신작 및 인기 라인업 100% 구성!

심야 시간대 22~25시대 중CM + PIB 집중 편성, 주류 업종 특화 상품

VAT 별도

패키지 명	채널	시간대	제공 횟수 (15초 기준)				금액	비고
			중	PIB	전·후	총 제공 횟수		
영화채널 심야 패키지	스크린	22~25시	20회	20회	60회	100회	2천 5백만원	4구좌 한정
	씨네프		30회	30회	100회	160회		

- ※ 소재 길이 15초 기준
- ※ 효율 비보장 상품 (단, 티캐스트 통합 청약 금액이 위의 패키지 포함 5천만원 이상 시 효율 협의 가능)
- ※ 단일 브랜드 기준

플러스 CH.NOW 패키지

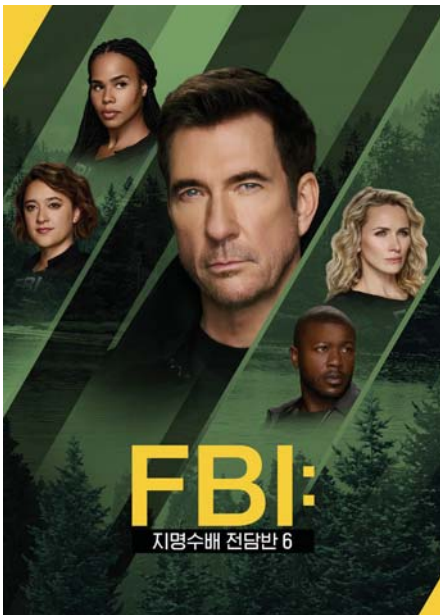


미드 및 해외 시리즈물 중CM 및 PIB 편성을 통한 효율적인 타겟 특화 광고 집행 가능!

VAT 별도

패키지 명	채널	집행 시간대	일반광고 (15초 기준)			일반광고 총 제공 횟수	금액	비고
			시리즈물 콘텐츠					
			중	PIB	전·후CM			
플러스 CH.NOW 패키지	채널 나우	19시~24시대 (프라임 시간대 한정)	50회	50회	100회+@	200회+@	2천만 원	8구좌 한정

- ※ 소재 길이 15초 기준
- ※ 주류 / 대부 등 시간대 제약 광고주 별도 협의
- ※ 중CM 및 PIB 노출 횟수는 프로그램 편성 횟수 또는 길이에 따라 변동될 수 있음
- ※ 티캐스트 신규 청약 광고주 우대



Addressable TV 광고 상품

상품별 단가

VAT 별도

상품명	운영채널	CPV 단가 (15초 기준)	판매 방식
All in one Pack	t.cast, KBS N, SBS미디어넷, CJ ENM 등 전체 49개 채널	10원	상시 청약
t.cast Pack	Screen, CineF, E Like		

- ※ 15초 기준 단가, 최대 60초까지 가능 (기타 초수 소재는 별도 협의)
- ※ 소재 초수별 단가: 6초(5원), 20초(15원), 30초(20원), 40초(25원), 45초(30원), 60초(40원)
- ※ 타깃팅 적용 시 단가 산출: 기본 단가 + (기본 단가 X 할증률+할증률+할증률)
- ※ 티캐스트 단독 패키지는 미디어랩사 통한 청약 불가

타깃팅 옵션

분류	내용	할증률	비고	
오디언스 타깃팅	홈쇼핑 SEG	타깃팅 미적용	depth별 모수 협의	
	정형 SEG	IPTV 3사에서 제작한 52개의 정형 SEG 타깃팅		
	커스텀 SEG	광고주가 원하는 커스텀 SEG 생성	40%	생성기준, 인벤토리 등 협의
시간대 타깃팅	Prime 시간대 타임	18:00~26:00 시간대 타깃팅	20%	월별 3구좌 한정 판매
지역 타깃팅	서울특별시 / 도 / 광역시	서울특별시 / 도 / 광역시 단위만 선택 시	20%	-
	시 / 군 / 구 (일반)	시 / 군 / 구 단위만 선택 시 (청약집중지역 제외)	40%	-
	시 / 군 / 구 (청약집중지역)	강남, 송파, 서초, 용산, 분당	100%	-
Reach 극대화	Frequency Capping	빈도 제어 n회 설정	20%	월 3구좌 / 최소 3회 이상 설정
	Extra Reach	TVC에 노출된 가구대상 Re/De-targeting	40%	1Q 내 집행 시 할증 미적용

- ※ 타깃팅 옵션 선택 시 사전에 인벤토리 소진 가능 여부 확인 필수
- ※ 오디언스 및 시간대 타깃팅 옵션 선택 시 사전에 인벤토리 소진 가능 여부 확인 필수
- ※ 커스텀 SEG 생성 기준 및 인벤토리 관련 사항은 별도 협의
- ※ 커스텀 타깃팅과 지역 타깃팅 동시 집행 시, 40% + 지역 할증 부과 (예시: 커스텀 SEG + 시/군/구(일반) 집행 시 40%+20%=60% 할증 부과)
- ※ 주류, 소비자 금융, 고열량/저영양 식품 등 업종의 방송광고 관련 법규에 따라 시간대 노출
- ※ 시간대 타깃팅 옵션의 시간대 변경은 집행 불가 (예: 18:00~24:00 설정 or 09:00~18:00 설정 불가)
- ※ 지역 타깃팅의 청약집중지역과 일반지역 함께 청약 시, 할증률은 청약집중지역 기준으로 적용
- ※ Frequency Capping 설정 후 STB 적용 리드타임에 따라 설정값(n회) 이상 소폭 노출될 수 있음
- ※ Extra Reach는 청약시점 6개월 이내 TVC 시청데이터 기준으로만 상품 구성이 가능(데이터 관리 기준 하 6개월 이후 TVC 시청데이터는 추출 불가)
- ※ Extra Reach는 TVC 광고편성표 수립 후 데이터 추출에 약 5~8영업일 소요(청약 전 송출 일정 협의 필)

보너스 정책

분류	월 청약 금액	보너스율	비고
볼륨 보너스	월 2천만 원 이상	40%	상시 청약
	월 3천만 원 이상	50%	
	월 4천만 원 이상	60%	
	월 5천만 원 이상	70%	
	월 6천만 원 이상	80%	
	월 8천만 원 이상	100%	
신규 광고주	Addr. TV 미집행 광고주	30%	집행 월 기준 6개월 내 미집행 광고주

※ 1개월 청약 기준, 최소 월 1집행 1천만 원 기준 (부가세 제외 금액 기준)

25년 1사분기 프로모션

분류	조건	보너스율	비고
세그먼트 개편기념 광고주 보너스	25년 1~3월 내 Addr. TV 집행 확정 광고주	50%	집행 확정 기준 1QL내 확정 2Q 집행 가능
Extra Reach	TVC에 노출된 가구대상 Re/De-targeting	40% 할증 미적용	월별 2구좌 한정

업프론트 정책

분류	월 청약 금액	보너스율	비고
업프론트	총 1억 원 이상	기준보너스 + 10%	25년 연내 총 예산 소진 전제, 사전 업프론트 청약서 접수 必, 월 최소 1천만 원 이상 집행 유지 必, 가용 인벤토리 사전 협의 必
	총 3억 원 이상	기준보너스 + 30%	
	총 5억 원 이상	기준보너스 + 50%	
	총 7억 원 이상	기준보너스 + 70%	
	총 10억 원 이상	기준보너스 + 100%	

※ <IPTV 3사 Addr. TV 광고 업프론트 청약서> 사전 작성 필요

※ <IPTV 3사 Addr. TV 광고 업프론트 청약서> 내 '약정기간' 시점의 보너스율 정책 준용

용감한 형사들4

ECHANNEL IMC

이채널 자체제작 프로그램

| 프로그램 개요 |

프로그램명	용감한 형사들4
출연진	MC: 안정환, 이이경, 권일용, 김선영
촬영 구성	ENG 및 STD
방송 일정	매주 금요일 밤 9시 50분 방송
편성 채널	E채널 및 티캐스트 계열 채널 포함 예정 ※ 세부 내용은 변동 가능성 있음



| 용감한 형사들4 패키지 개요 |

VAT 및 초상권료 별도

패키지명	소개	단가	비고
가상광고	가상광고 PKG	등급고지 및 에필로그 가상광고 송출	2천만 원 ※ 총 4개 회차 송출 기준 ※ 가상광고 제작 협의 필요
PPL PKG	용감한 음료 PKG	스튜디오 내 협찬제품 배치 단순 음용장면 노출	2천만 원 ※ 음료, 영양제 광고주 추천, 4회 노출
	힘내세요 PKG	협찬 제품 선물로 증정 및 특장점 노출	2천 5백만 원 ※ 한우, 건기식, 안마기 광고주 추천
	브랜드 PKG	광고주 이슈 기반 스토리 구성	4천만 원 ※ 정부, 공공기관, 보안업체 광고주 추천

솔로라서



이채널 자체제작 프로그램

| 프로그램 개요 |

프로그램명 솔로라서
출연진 MC 신동엽 & 황정음, 명세빈, 사강, 윤세아, 오정연 외
장르/구성 STD & VCR
방송 일정 3월 4일 화요일 밤 8시 40분 방송 (총 20회차)
편성 채널 E채널, SBS plus 동시 편성, 티캐스트 계열 채널 포함 예정
 ※ 세부 내용은 변동 가능성 있음



| 솔로라서 패키지 개요 |

VAT 및 초상권료 별도

패키지명		소개	단가	비고
가상광고	가상광고 PKG	등급고지 가상광고 송출	1천만 원	※ 총 4개 회차 송출 기준 ※ 가상광고 제작 협의 필요
PPL PKG	스튜디오 PKG	스튜디오 내 제품 배치 및 음/이용 장면 노출	1천만 원	※ 총 4개 회차 업로드 기준
	기획 PKG	프로그램 내 제품 소구 포인트 언급 및 활용 장면 노출	3천 5백만 원	※ 총 1개 회차 업로드 기준

서장훈의 이웃집 백만장자



이채널 자체제작 프로그램



| 프로그램 개요 |

프로그램명	서장훈의 이웃집 백만장자
출연진	서장훈, 조나단, 회차 별 게스트 1인
장르/구성	ALL ENG
방송 일정	4월 9일 수요일 밤 9시 55분 첫 방송 예정 (총 12회차)
편성 채널	E채널, EBS 동시 편성, 티캐스트 계열 채널 포함 예정 ※ 세부 내용은 변동 가능성 있음

| 서장훈의 이웃집 백만장자 패키지 개요 |

VAT 및 초상권료 별도

패키지명		소개	단가	비고
가상광고	가상광고 PKG	등급고지 가상광고 송출	1천만 원	※ 총 4개 회차 송출 기준 ※ 가상광고 제작 협의 필요
PPL PKG	부자 맞춤 PKG	프로그램 내 광고주 소구포인트를 녹인 스토리 기획 구성	5천만 원	※ 총 1개 회차 업로드 기준 ※ 공공 기관, 정부, 금융기관 광고주 추천
	부자 오프닝 장소 PKG	프로그램 오프닝 구간에서 지정된 장소 방문 및 제품 / 서비스 노출	3천 5백만 원	※ 총 1개 회차 업로드 기준 ※ 매장, APP, 자동차 광고주 추천
	부자 간식 PKG	게스트와의 식사 구간에서 식사 및 간식 메뉴로 노출	3천만 원	※ 총 1개 회차 업로드 기준 ※ 요식업, F&B 광고주 추천
	부자 선물 PKG	게스트에게 선물로 제공될 집들이 선물로 노출	3천만 원	※ 총 1개 회차 업로드 기준 ※ 한우, 건기식, 안마기 광고주 추천
	제작 지원 PKG	전 회차 제작 지원바로 브랜드 로고 노출	4천만 원	※ 총 12개 회차 업로드 기준 ※ 공공 기관, 정부, 금융기관 광고주 추천

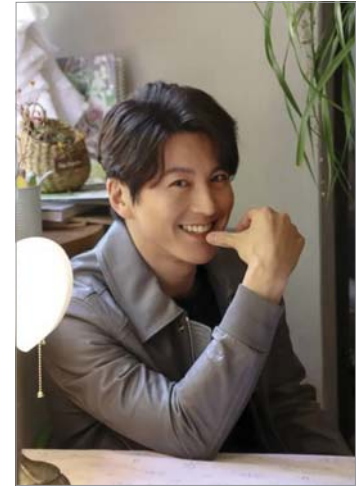
류학생 어남선



이채널 자체제작 프로그램

| 프로그램 개요 |

프로그램명 류학생 어남선
 출연진 류수영, 윤경호, 몬스타엑스 기현
 장르/구성 ALL ENG
 방송 일정 5월 17일 토요일 저녁 5시 20분 첫 방송 예정(총 10회차)
 편성 채널 E채널 및 티캐스트 계열 채널 포함 예정
 ※ 세부 내용은 변동 가능성 있음



| 류학생 어남선 패키지 개요 |

VAT 및 초상권료 별도

패키지명		소개	단가	비고	
메인 PKG	메뉴 페어링 PKG	류학생 레시피 메뉴 개발 시 사용하는 재료 혹은 페어링 하는 음료/주류로 제품 소개 (3분 내외)	1억	※ 총 1개 회차 업로드 기준 ※ 식음료, 식재료 등 식품 광고주 추천 ※ 출연진 초상권 별도, 상품 판매 범위 및 조건은 별도 협의 필요	
	류학생 F&B 콜라보 라이선스	콜라보 레시피 활용 제품 판매 권한 및 마케팅 권한 제공			
	가상광고 PKG	에필로그 가상광고 송출 (10회차)			-
	Added Value	댓글 이벤트, 링크 삽입, 바이럴 쇼츠 제작			-
가상광고	가상광고 PKG	등급고지 가상광고 송출	3천만 원	※ 총 10개 회차 송출 기준 ※ 가상광고 제작 협의 필요	
PPL PKG	류학생 기능 PKG	프로그램 내 제품 소구 포인트 언급 및 활용 장면 노출 (1분 내외)	4천만 원	※ 총 1개 회차 업로드 기준 ※ 요리 및 주방용품, 여행 관련 서비스, 건식 광고주 추천	
	메뉴 페어링 PPL	류학생 레시피 메뉴 개발 시 사용하는 재료 혹은 페어링 하는 음료/주류로 제품 소개 (3분 내외)	5천만 원	※ 총 1개 회차 업로드 기준 ※ 식음료 광고주 전용 상품	

토요일은 밥이 쓴다 시즌2

E방3끼 IMC

티캐스트 자체 제작 디지털 콘텐츠 

| 프로그램 개요 |

프로그램명	토요일은 밥이 쓴다2
출연진	메인 MC 히밥
장르/구성	유튜브 웹 예능 (ALL ENG)
방송 일정	4월 5일 토요일 첫 회차 업로드 예정 (총 8회차, RT 20분 내외)
편성 채널	Youtube <E방세끼> 본편 업로드 티캐스트 소유 유튜브 채널 & 히밥 유튜브 채널 내 재생목록 추가 ※ 세부 내용은 변동 가능성 있음



| 토요일은 밥이 쓴다2 패키지 개요 |

VAT 및 초상권료 별도

패키지명	소개	단가	비고	
PPL PKG	매장방문 PKG	음식점에 방문하여 소구 포인트 언급 및 먹방 진행	3천만원	※ 총 1개 회차 업로드 기준
	지자체 PKG	지자체에 방문하여 지역 명소 소개 및 먹방 진행	4천만원	※ 총 1개 회차 업로드 기준 ※ 지자체 주요 명소 2곳 소개 및 방문
	밥친구 선물 PKG	게스트에게 선물로 제공될 제품 시연 및 소개	1천 5백만원	※ 총 1개 회차 업로드 기준 ※ 판매 링크 및 유튜브 쇼핑 기능을 통한 상품 태그
	음주류 PKG	음식과 함께 즐길 음료류 혹은 주류로 소개	2천만원	※ 총 2개 회차 업로드 기준

IMC CASE STUDY

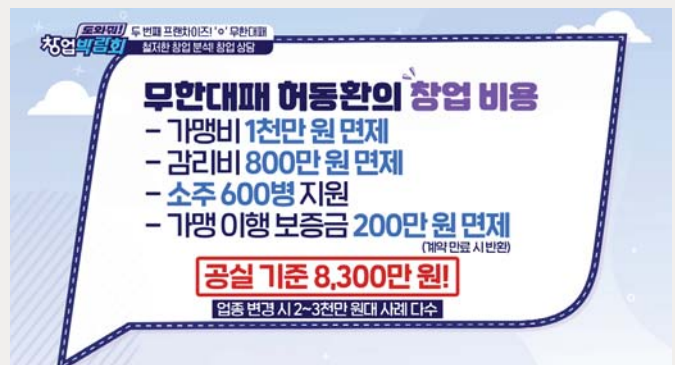


준비없는 창업은 곧 폐업!
오직 단 한사 람만을 위한 프라이빗 창업박람회로 당신을 초대합니다.

도와줘! 창업박람회

광고주 | 영터리 무한대패

2000년대를 휩쓴 무한리필의 원조 영터리 생고기와 레트로 대패가 만난 무한리필 대패 고깃집
자체 축산의 안정적인 물류망, 효율적인 주방 시스템 등
30년 프랜차이즈 내공의 창업 인프라와 프로그램 한정 창업 지원 프로모션 소개



IMC CASE STUDY



준비없는 창업은 곧 폐업!

오직 단 한 사람만을 위한 프라이빗 창업박람회로 당신을 초대합니다.

도와줘! 창업박람회

광고주 | 카페봄봄

대구 영남대 앞 작은 카페로 시작해 국내 가맹점 530호점 달성
 자체 R&D 센터, 계열사 시너지로 고품질의 커피를 합리적인 가격으로 판매 가능
 가맹주 영업을 위한 세일즈 포인트 소구 및 프로그램 한정 창업 지원 프로모션 소개





ISSUES & CONTENTS

APRIL 2025

TCAST AD SALES GUIDE

금요일 밤 짝 잡은 용감한 형사들!

용감한 형사들4
BRAVE DETECTIVES

2위

금요일 본방송 시간대 MF2049 2위!

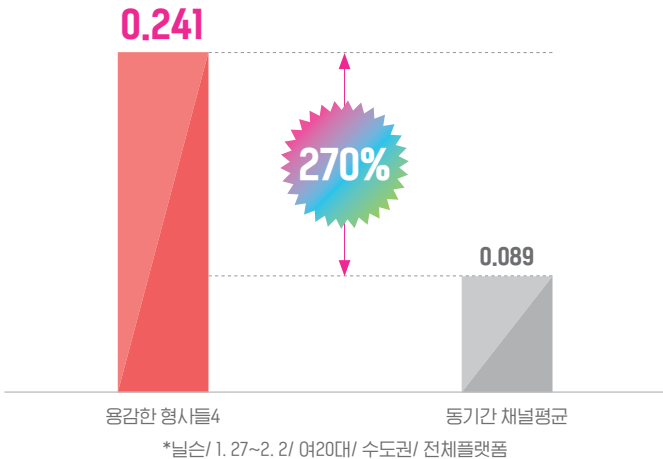


순위	채널명	시청률	시청시간
1	*vN	콩콩밥밥	0.693
2	ECHANNEL	용감한 형사들4	0.434
3	*CN	스즈메의 문단속	0.384
4	*V CHOSUN	트랄랄라 유랑단 1부	0.294
5	*널S	전지적 참견시점	0.269

*AGB/ MF2049/ 1. 6~1. 12/ 수도권/ 전체플랫폼/ 종편+유료방송채널

여20대 시청률 동기간 채널 평균 대비 高

| 여20대 |



1위

금요일 본방송 시간대 여자20대 1위!

순위	채널명	시청률	시청시간
1	ECHANNEL	용감한 형사들4	0.747
2	*널S	전지적 참견시점	0.523
3	*RAMAcube	나 혼자 산다	0.318
4	*vN	콩콩밥밥	0.316
5	*TBC	특집 썰전	0.198

*AGB/ 1. 20~1. 26/ 여20대/ 수도권/ 전체플랫폼/ 종편+유료방송채널

*방송사의 사정으로 프로그램 관련 사항은 일부 변경될 수 있습니다.

대한민국 1% 부자들의 진솔한 이야기 <서장훈의 이웃집 백만장자>

부자가 되고 싶으세요?
 찐부자들의 입으로 듣는 진정한 부의 의미!

서장훈의 이웃집 백만장자 *The Millionaire Next Door*

2조 거인 서장훈
 부자가 되고 싶은 조나단

부와 성공을 거둔
 '진짜 부자'를 찾아가
 그들의 비결을 탐구한다!

최초 공개!
 부자들의 사생활
 24시간 밀착 탐구

돈 주고도 못 사는
 '부'에 대한 귀한 지혜

진정한 부자란
 무엇인가?

경제적 자유,
 그 뒤의 진정한
 삶의 의미를 찾아가는 여정



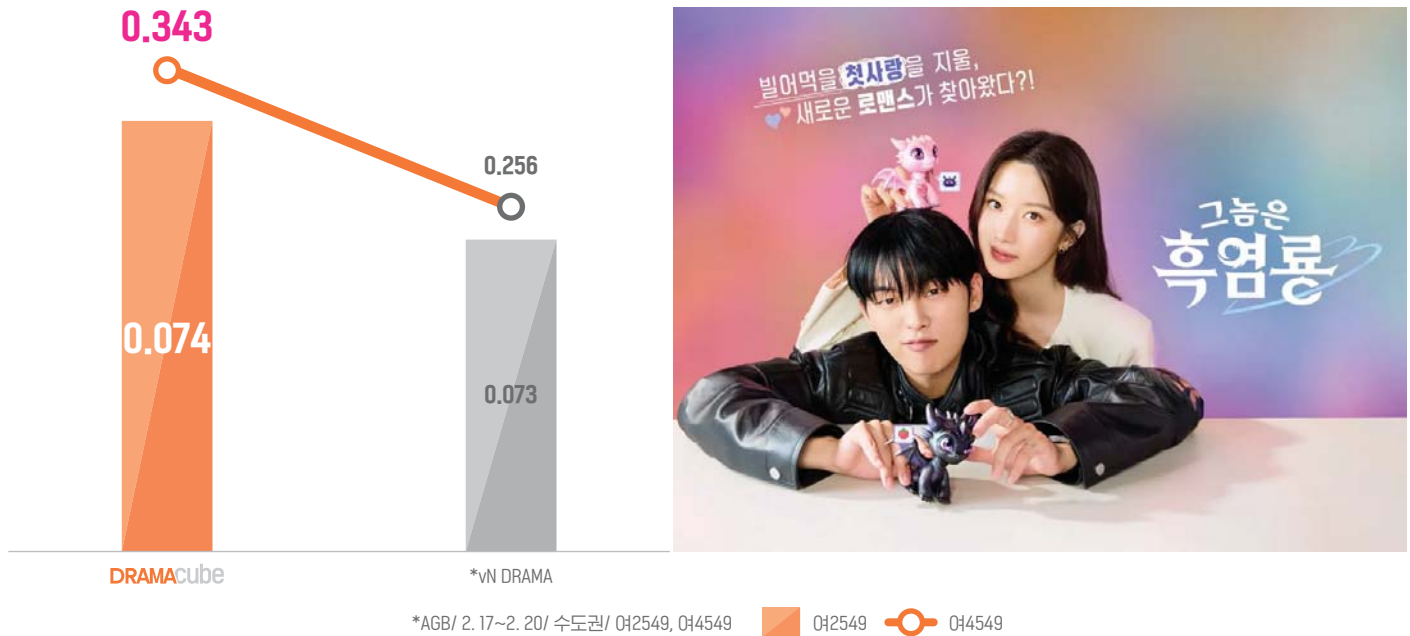
4월 9일(수) 밤 9시 55분 / 12부작 첫 방송

드라마는 역시 드라마큐브!

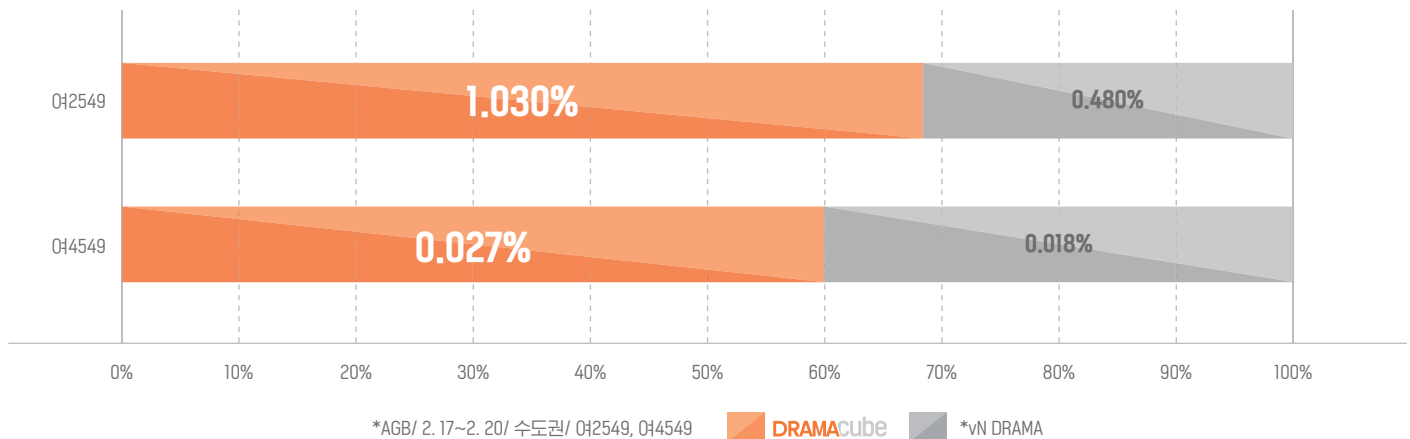
시청률 보장하는 든든한 초방드라마

초방드라마 <그놈은 흑염룡> tvN 계열 채널보다 높은 시청률 기록!

| 여2549, 여4549 시청률 우위 |



초방드라마 <그놈은 흑염룡> 드라마큐브의 압도적인 도달률!



DRAMAcube

대한민국 대표 드라마채널

드라마큐브 4월 신규 초방권 드라마

귀궁

영매의 운명을 거부하는 무녀
'김지연'과
이무기에게 몸을 뺏긴
'육성재'의
육신 쟁탈 판타지 로코!

궁궐을 위협하는 팔척귀와
그에 맞닥뜨리는
육성재 X 김지연의
퇴마 공조!

4월 18일 금요일 첫 방송 예정



라이언 필립의 야생 생존 스릴러!

더 라이언: 사막의 생존자들

“이곳은 사자들의
서식지예요. 밤이 되면
우릴 찾아올 겁니다!”

무장 단체의 위협을 받던
선교사 부부는
급하게 선교지를 떠나지만
비행기가 추락하여
사막 한가운데 불시착한다.

그런데 이곳은
온갖 맹수들이 서식하는 곳.

낮에는 사막의 태양,
밤에는 추위와 싸우며
사자, 하이에나, 전갈, 독사
그리고 무장 단체의 살해 위협까지!

과연 이들은 대자연과 싸워
살아남을 수 있을 것인가?

감독: 무론다마이클 드윌, 미나 수버리

4월 방영 예정

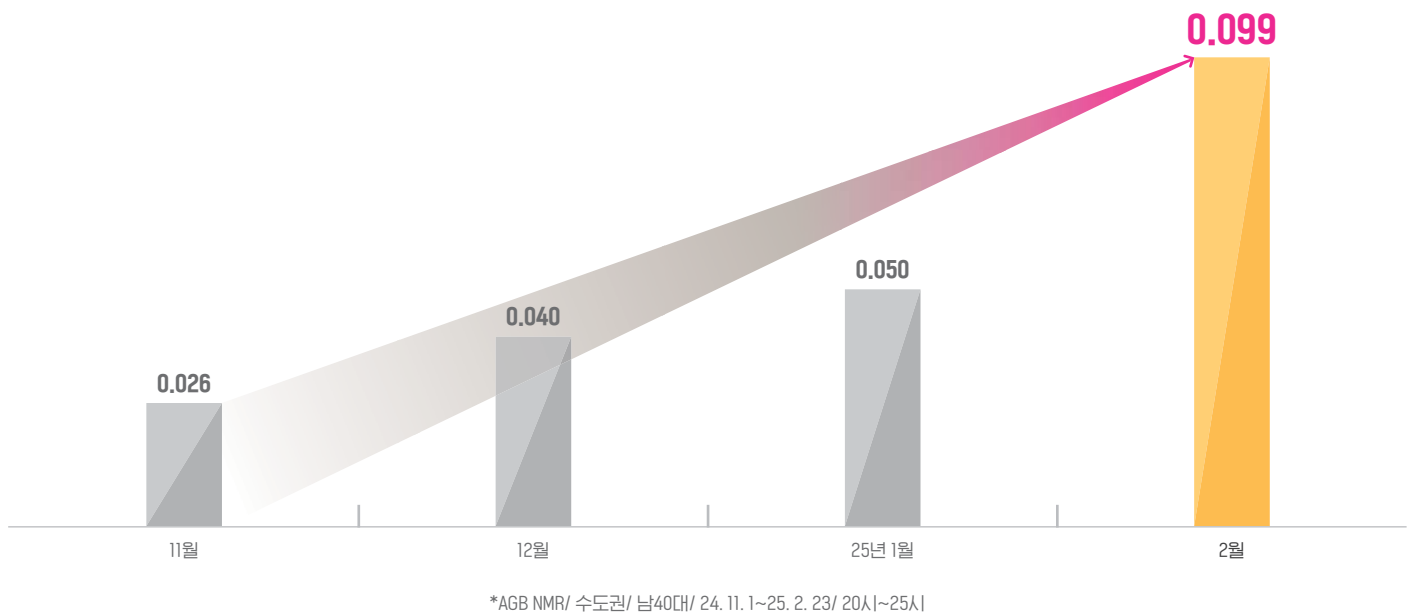


SCREEN

티캐스트 영화 패밀리 채널

스크린이 일 났다!

MF2549 프라임타임 시청률 고공 행진!
3개월 연속 상승세!



전 시간대 타킷 TOP3, 2월 TOP2 기록 중!

순위	24년 연간	25년 연간	25년 2월
1위	O*N	O*N	O*N
2위	O*N Movies	O*N Movies	SCREEN 2위
3위	O*N Movies2	SCREEN 3위	O*N Movies
4위	SCREEN 4위	O*N Movies2	O*N Movies2

*AGB NMR/ 수도권/ MF2549/ 24. 1. 1~25. 2. 23/ 전시간대

다시 돌아온 원조 미드 맛집 채널나우!

정통 수사물의 귀환!

FBI: 지명수배 전담반6

FBI가 간절히 잡고 싶은 역사상 가장 악랄한 범죄자들과 그들의 숨통을 조이는 가장 강력한 FBI 지명수배 전담반의 생생한 수사 이야기

4월 5일(토) 10시 PM 첫 방송,
매주 토·일 10시 PM 본방송

25년 현재 미국 방송 중

수사물 명가 디크 울프 사단의
최신 FBI 시즌

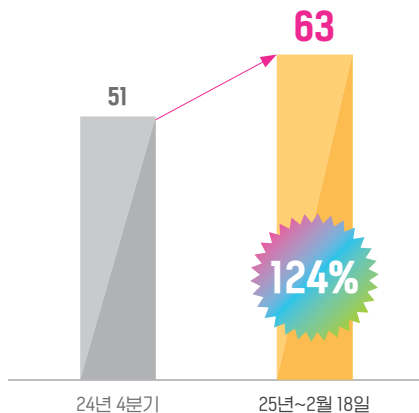
7년간 누적 시청자 수 **7,000만 명!**

NCIS를 이을 수사물 미드계의
TOP 프랜차이즈

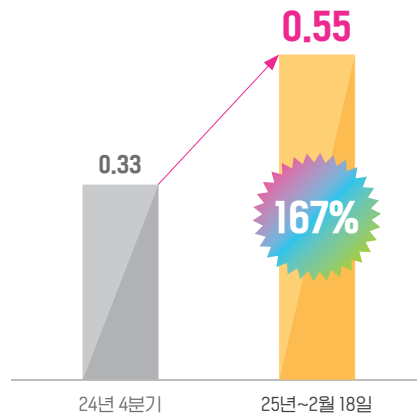


채널나우 24년 4분기 대비 25년 실적 지속 상승중

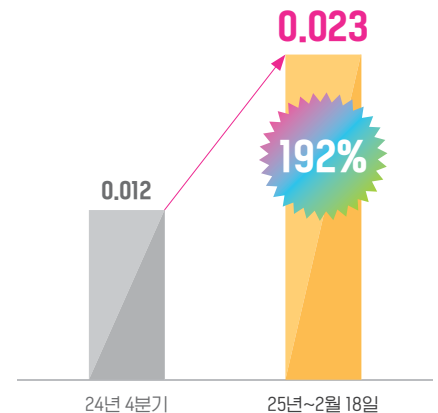
| 평균 시청시간(분) |



| 도달율 |



| 시청률 |



*닐슨 / 24. 10. 1~25. 2. 18 / 수도권 / MF2549

씨네프가 선보이는 '웰메이드' 액션!

와일드 독

올랜드 블룸의 범죄 스릴러

가족을 지키기 위해
갱단의 보스와 맞서 싸우는
한 남자의 이야기!

캐시는 동생 레이첼이 죽은 후,
술과 마약을 끊고 가족들과 함께
농장을 운영하며 평화로운 삶을 꿈꾼다.

하지만 오딧 카운티의 매너 '빅켓'은
다시 캐시를 수하로 부리기 위해
함정을 파고, 캐시는 가족을 위해
다시 한번 빅켓과의 계약을 하게 되는데...

출연: 올랜드 블룸, 앤디 맥도웰

감독: 에숀 벨스, 이안 벨스

4월, 씨네프 첫 방송





한번 계속 보면 계속 본다! '채널 뷰'

2025년에도 압도적 시청시간 1위! 채널 충성도 최상위, 채널 뷰!

순위	채널명	시청률	시청시간
1	*TN	0.444	0:57:16
2	*합뉴스TV	0.439	0:54:14
3	*vN	0.227	0:39:42
4	*BS Plus	0.104	0:37:42
5	*BC every1	0.099	0:26:50

가구 시청률 TOP 10 내 평균 시청시간 **1위**

가구 시청률 **10위**

순위	채널명	시청률	시청시간
6	*BS드라마	0.085	0:32:44
7	*V CHOSUN2	0.078	0:50:17
8	*CN	0.077	0:33:21
9	*MCTV	0.077	0:39:01
10		0.074	1:00:58

*AGB NMR/ 1.1~2. 20 유료채널/ 13개 지역(가구)/ 케이블

2025년 4월 채널 뷰 라인업, 여 50대 타깃 올 라운드 콘텐츠로 여심 저격!

'진짜 가족/부부 이야기'를 다 모았다!



'스타들의 진짜 이야기'도 모았다!



Coming Soon!
신규 드라마
(예정)

즐거봐, 이렇게! E LIKE 라인업

모두가 '좋아'할 E오리지널이 가득!

오리지널 콘텐츠를 제일 빠르게!

용감한 형사들4

최강 현직 형사들의
생생한 사건 일지

솔로라서

매력 넘치는 솔로들의
진솔한 일상 관찰 리얼리티

서장훈의 이웃집 백만장자

서장훈과 조나단의
'찐부자 토크' 리얼리티



BEST
오리지널
다시보기
라인업!



최신 드라마 및 인기 예능으로
차별화된 큐레이션!

타겟 취향 수급 드라마/예능까지



남자를 잘 아는 채널, 男잘알 MX의 4월 라인업

UFC

Man to MAX, MX

영원한 건 절대 없어!
지구 최대강자는 누구?

천하무적이던 타이틀 벨트 소유자가 허무하게 퇴장하고
충격적인 데뷔전을 통해 한 순간 스타가 되는 세계.
맨타테인먼트의 대명사 UFC도 MX에서!

매일 12시 AM, 7시 PM



인간극장

Man to MAX, MX

드라마 같은 삶의 무대 속으로!

보통 사람들의 특별한 이야기.
치열한 삶의 바다에서 건져 올린 우리 이웃들의
생생한 이야기를 전한다

매주 월~목 3시, 9시 PM



자이언트

Man to MAX, MX

빛과 어둠 속에서 이루어낸
성공 스토리

1970년대 경제 개발기에
도시가 팽창하는 과정에서 벌어지는
한 남자의 성공과 복수, 그리고 사랑을 담은 드라마

매일 7시 AM



클래식은, 영원하다! 채널에버의 4월 라인업

오은영 리포트: 결혼지옥

어느새 남보다 못한 사이가 되어버린
위기의 부부들!

그들의 일상과 고민을 들여다보고
진짜 이야기를 들어보는
'국민 멘토' 오은영의 부부 솔루션!

매주 수요일 4시 PM



오은영의 금쪽 상담소

아세부터 100세까지
나이 불문! 국적 불문!

생활 속 작은 고민부터 깊은 고민까지
오은영과 함께 풀어 가보는
마음 건강을 위한 본격 멘탈 케어쇼

매주 목요일 4시 PM



무엇이든 물어보살

웃음도 있고 눈물도 있다.

선녀 보살 서장훈과 동자 이수근의
뻘하지 않고 진솔한 조언.
꼭 막힌 속을 확! 뚫어줄 신통방통 해결책!

주중 8시 PM / 주말 10시 PM





CHANNEL PROFILE

APRIL 2025

TCAST AD SALES GUIDE



INTRODUCTION

장르 : 종합 엔터테인먼트
 Coverage CATV 1,313만
 IPTV 1,910만
 Skylife 348만

VIEWER'S PROFILE

Core Target : 2049 남녀
 ■ Median Age : 37세
 ■ Median Gender Ratio : 여성 51%/남성 49%
 ■ Median HH Income : 300만 원 +55%
 ■ 전문, 경영/사무직 : 43%
 ■ 주부, 학생 : 25%
 ■ 대졸 이상 : 69%



INTRODUCTION

장르 : 드라마 채널
 Coverage CATV 1,298만
 IPTV 1,808만
 Skylife 348만

VIEWER'S PROFILE

Core Target : 2549 여성
 ■ Median Age : 41세
 ■ Median Gender Ratio : 여성 63%/남성 37%
 ■ Median HH Income : 300만 원 +76%
 ■ 전문, 경영/사무직 : 29%
 ■ 주부, 학생 : 34%
 ■ 대졸 이상 : 50%



INTRODUCTION

장르 : 영화 채널
 Coverage CATV 1,329만
 IPTV 1,582만
 Skylife 348만

VIEWER'S PROFILE

Core Target : 2549 남녀
 ■ Median Age : 41세
 ■ Median Gender Ratio : 여성 55%/남성 45%
 ■ Median HH Income : 300만 원 +80%
 ■ 전문, 경영/사무직 : 44%
 ■ 주부, 학생 : 20%
 ■ 대졸 이상 : 75%



INTRODUCTION

장르 : 미국 드라마 채널
 Coverage CATV 1,217만
 IPTV 1,319만
 Skylife 348만

VIEWER'S PROFILE

Core Target : 2549 남녀
 ■ Median Age : 34세
 ■ Median Gender Ratio : 여성 57%/남성 43%
 ■ Median HH Income : 300만 원 +68%
 ■ 전문, 경영/사무직 : 27%
 ■ 주부, 학생 : 30%
 ■ 대졸 이상 : 48%



INTRODUCTION

장르 : 르포 채널
 Coverage CATV 1,226만
 IPTV 1,151만
 Skylife 348만

VIEWER'S PROFILE

Core Target : 4564 남녀
 ■ Median Age : 61세
 ■ Median Gender Ratio : 여성 51%/남성 49%
 ■ Median HH Income : 300만 원 +73%
 ■ 전문, 경영/사무직 : 17%
 ■ 주부, 학생 : 14%
 ■ 대졸 이상 : 37%

CINE*f***INTRODUCTION**

장르 : 여성, 예술 영화채널

Coverage CATV 1,047만
IPTV 764만
Skylife 348만

VIEWER'S PROFILE

Core Target : 3049 여성

■ Median Age : 46세
■ Median Gender Ratio : 여성 52%/남성 48%
■ Median HH Income : 500만 원 +50%

■ 주부, 학생 : 34%
■ 전문, 경영/사무직 : 34%
■ 서비스, 자영업 : 21%

E*Like***INTRODUCTION**

장르 : 여성, 트렌드

Coverage CATV 1,107만
IPTV 1,779만
Skylife 348만

VIEWER'S PROFILE

Core Target : 3059 남녀

■ Median Age : 45세
■ Median Gender Ratio : 여성 60%/남성 40%
■ Median HH Income : 300만 원 +83%

■ 전문, 경영/사무직 : 33%
■ 주부, 학생 : 26%
■ 대졸 이상 : 47%

MX

INTRODUCTION

장르 : 남성종합엔터테인먼트 채널

Coverage CATV 1,037만
IPTV 810만
Skylife 348만

VIEWER'S PROFILE

Core Target : 3554 남성

■ Median Age : 49세
■ Median Gender Ratio : 여성 36%/남성 64%
■ Median HH Income : 500만 원 +39%

■ 전문, 경영/사무직 : 25%
■ 주부, 학생 : 31%
■ 대졸 이상 : 49%

CH*ever***INTRODUCTION**

장르 : 클래식 드라마, 버라이어티

Coverage CATV 972만
IPTV 268만

VIEWER'S PROFILE

Core Target : 3549 남녀

■ Median Age : 42세
■ Median Gender Ratio : 여성 63%/남성 37%
■ Median HH Income : 400만 원 +73%

■ 전문, 경영/사무직 : 57%
■ 서비스, 자영업 : 30%
■ 대졸 이상 : 77%





PROGRAM SCHEDULE

APRIL 2025

TCAST AD SALES GUIDE



주중	시	Mon	Tue	Wed	Thu	Fri	Sat	Sun	시	주말						
A	2	<아침한 새벽을 깨우는 흥미로운 콘텐츠> E채널 오리지널 예능(NIB) (그녀가죽였다, 서치미)							2	SA						
	3								3	A						
B	4	새벽에는 감동이 있는 예능과 드라마 (김창옥쇼, 라이브러리 드라마(연인 등))							4	B						
	5								5							
	6								6							
A	7	출근 준비하며 보는 방구석 여행 예능 (전현무계획, 텐트밖은유럽, 삼시세끼 등)							7	A						
	8								8	SA						
SA	9							주말 아침을 여는 1등 예능 (나혼자산다, 라디오스타, 유퀴즈온더블럭 등)	9	SSA2						
	10								10							
SSA2	11	HOT 트렌드 인기 예능 (라디오스타, 나혼자산다, 놀라운토요일, 냉장고를부탁해SINCE2014 등)							11							
	12								12							
SSA1	13								13	SSA1						
	14								14							
	15								15							
SSA2	16	E오리지널 + 효요일 예능 (용감한형사들4, 전현무계획1~2, 백패커2 등)						지상파/종편 최신 초방 타이틀 & E채널 자체제작 예능	16	SSA2						
	17								17							
	18								18							
	19								19							
SSA1	20	식사 시간, 온가족이 함께 즐길 예능 (삼시세끼, 전지적참견시점 등)							20							
	21								21							
	22								심야시간 E채널 BEST 예능 (E오리지널 위주)		솔로리서 (본)	서장훈의 이웃집백만장자 (본)	심야시간 E채널 BEST 예능 (E오리지널 위주)	용감한형사들4 (본)	22	SSA1
	23								심야시간 E채널 BEST 예능 (E오리지널 위주)		솔로리서 (재)	서장훈의 이웃집백만장자 (재)	심야시간 E채널 BEST 예능 (E오리지널 위주)	용감한형사들4 (재)	23	
	24								심야시간 E채널 BEST 예능 (E오리지널 위주)		솔로리서 (재)	서장훈의 이웃집백만장자 (재)	심야시간 E채널 BEST 예능 (E오리지널 위주)	용감한형사들4 (재)	24	
24	심야시간 E채널 BEST 예능 (E오리지널 위주)	솔로리서 (재)	서장훈의 이웃집백만장자 (재)	심야시간 E채널 BEST 예능 (E오리지널 위주)	용감한형사들4 (재)	24										
SSA2	1	잠 못 이루는 밤엔 스토리텔링 예능 (용감한형사들2~3, 히든아이 등)							1	SSA2						

* 상기 편성은 채널 상황에 따라 변경될 수 있습니다.



주중	시	Mon	Tue	Wed	Thu	Fri	Sat	Sun	시	주말				
A	2	심야 예능 (토요일은밤이좋아 外)					주말특집 심야 BEST 라이브러리 I		2	A				
	3								3					
B	4	심야 BEST 라이브러리 I					주말특집 BEST 라이브러리 II		4	B				
	5								5					
A	6	아침 라이브러리 ZONE					주말 예능 ZONE (이심세기Hits썸, 무엇이든몰러보살 外)		6	A				
	7								7					
SA	8	패밀리 예능 ZONE (TV동물농장, 놀라운토요일 外)							8	A				
9	9													
SSA1	10	타깃형 예능 ZONE (나혼자산다, 특파원25시 外)					주말특집 라이브러리		주말 BEST 예능 (TV동물농장, 라디오스타 外)		10	SA		
	11										11			
SA	12										12	SSA2		
	13										13			
SSA1	14	초방드라마 NON STOP					초방드라마 NON STOP		초방드라마 NON STOP		14	SSA1		
	15										15			
SSA2	16	타깃형 예능 ZONE (탐정들의영업비밀, 끝내주는부부 外)					트렌디 예능 ZONE (놀라운토요일, 용감한형사들 外)		BEST 예능 ZONE (나혼자산다, 라디오스타 外)		16	SSA2		
	17										17			
SSA1	18	트렌디 예능 ZONE (특파원25시, 라디오스타 外)					타깃형 예능 ZONE (나혼자산다, 솔로러서 外)		초방드라마 NON STOP		BEST 예능 ZONE (놀라운토요일 外)		18	SSA1
	19												19	
SSA1	20	초방드라마 NON STOP					타깃형 예능 ZONE (용감한형사들)		초방드라마 NON STOP		티캐스트 오리지널 ZONE (용감한형사들)		20	SSA1
	21												21	
SSA1	22	티캐스트 오리지널 ZONE (용감한형사들)							심야 예능 ZONE (나혼자산다, 놀라운토요일 外)		초방드라마 NON STOP		22	SSA1
	23												23	
1	24	티캐스트 오리지널 ZONE (용감한형사들)											24	1
1	1													

* 상기 편성은 채널 상황에 따라 변경될 수 있습니다.

SCREEN

주중	시	Mon	Tue	Wed	Thu	Fri	Sat	Sun	시	주말	
SA	2	고효율 19세 + 남성向 고효율 영화							2	SSA1	
B	3								3	SA	
	4								4		
A	5	국내 최초 해외시리즈				19세 관람가 영화			5	SSA2	
	6								6		
	7					시네마 특		액션 무비월드	7		
SA	8	산뜻한 아침의 기분 전환! 드라마 영화				가족과 함께 보는 영화			8	SSA1	
	9								9		
SSA2	10	CSI 시리즈				이탈의 배우			10	SSA1	
	11								11		
SA	12	고효율 액션/스릴러				스크린 신작 재방		12	SSA1		
	13							13			
SSA2	14	해외 액션 스릴러				스크린 고효율 한국 영화		14	SA		
	15							15			
	16							16			
SSA1	17	시청률 TOP 100 영화				테레비 ZONE		지난달 최고 효율 영화 -Best Movie-		17	SSA2
	18									18	
	19									19	
SSA1	20	스크린 위클리 특집			스크린 TV 최초 신작		액션/스릴러 영화 or 신작 재방		20	SSA1	
	21								21		
SSA1	22	장르 영화 맛집 SCREEN, 심야의 장르 영화				갓 구운 영화		22	SSA1		
	23							23			
	24							24			
	1	새벽에 보기 좋은 영화							1		

* 상기 편성은 채널 상황에 따라 변경될 수 있습니다.



주중	시	Mon	Tue	Wed	Thu	Fri	Sat	Sun	시	주말
SA	2	새벽 즐거움이 있는 수사물 미드 정주행 (NCIS:LA, NCIS:하와이, 하와이파이브오 등)							-2	SA
A	3								-3	SA
B	4	국내 예능 및 교양 (토요일은밤이좋아, 리얼연애실험실특사과, 시골에간도시Z 등)							-4	B
	5								-5	
	6								-6	
	7								-7	
8								-8	SSA2	
SA	9	국내 범죄 수사 예능 (용감한형사들, 풀러파일러3, 탐정들의영업비밀, 스모킹건, 서치미 등)							-9	SSA2
10								-10		
SSA2	11	레전드 수사물 미드 LIB							-11	SSA1
SSA1	12								-12	SSA2
	13								-13	
	14	크리미널마인드 몰아보기	크리미널마인드10 (본)	크리미널마인드 몰아보기					-14	
15								-15	SSA2	
SSA2	16	국내 범죄 수사 예능 (용감한형사들4, 스모킹건, 풀러파일러3 등)							-16	SA
	17								-17	
	18								주간 BEST 미드	
19								-19	SSA2	
SSA1	20	빅프랜차이즈 초방 미드 재방송 (성범죄수사대, NCIS, 크리미널마인드 등)							-20	SSA1
	21	FBI 프랜차이즈 (재)							-21	
	22	헤로우 1~2 (본)	성범죄수사대 SVU24 (본)	FBI: 지명수배전담반6 (본)					-22	
23								-23	SSA1	
24	새벽 수사물 미드 정주행							-24	SSA2	
SSA2	1								-1	SSA2

* 상기 편성은 채널 상황에 따라 변경될 수 있습니다.

주중	시	Mon	Tue	Wed	Thu	Fri	Sat	Sun	시	주말
A	2	여성向 19+							-2	SSA2
3								-3	SA	
B	4	<평가용 초방> 해위 드라마							-4	A
	5								-5	
	6								-6	
7								-7	CLASSIC ZONE	
8	CSI 시리즈 ZONE							-8		
9								-9	SSA	
10	씨네프 브랜딩용 시리즈							-10		
11								-11	SSA2	
12								-12	SSA1	
13								-13	SSA2	
14	다시 보고 싶은 베스트 영화 씨네프							-14		
15								-15	SSA2	
16								-16	SSA2	
17	씨네프가 추천하는 "좋은 영화"							-17		
18								-18	SSA2	
19	씨네프 맞춤 타깃 영화							-19	SSA2	
20								-20		
21								-21	SSA2	
22	高효율 전쟁/액션/스릴러							-22		
23								-23	SSA1	
24	高효율 액션/스릴러 19+							-24	SSA1	
1								-1	SSA2	

* 상기 편성은 채널 상황에 따라 변경될 수 있습니다.

PROGRAM SCHEDULE



주중	시	Mon	Tue	Wed	Thu	Fri	Sat	Sun	시	주말
A	2	채널 뷰 오리지널 다시보기 [진짜사랑 / 바다로간사나이 / 핑크드림175 등]							2	SA
	3								3	
B	4	심야 해외 다큐 컬렉션							4	B
	5								5	
	6								6	
A	7	진짜 놀라운 이야기 [순간포착세상에이런일이, TV동물농장 등]							7	A
	8								8	
SA	9	진짜 사람 사는 이야기 [스타다큐마이웨이, 4인용식탁 등]					채널 뷰 부시크래프트 특집 [주말은오지, 바다로간사나이, 정글의 법칙, 나는자연인이다 등]		9	SSA2
	10								10	
	11								11	
SA	12	이제 만나러 갑니다, 모란봉클럽					이제 만나러 갑니다, 모란봉클럽		12	SSA1
	13								13	
	14								14	
SSA2	15	진짜 사람 사는 이야기 [스타다큐마이웨이, 4인용식탁 등]					채널 뷰 가족 특집 [결혼지옥, 신랑수업, 선남은패밀리, 끝내주는부부]		15	SSA1
	16								16	
	17								17	
SA	18	진짜 아찔한 이야기 [꼬꼬무, 용감한형사들, 히든아이 등]					채널 뷰 부시크래프트 특집 [주말은오지, 바다로간사나이, 정글의 법칙, 나는자연인이다 등]		18	SSA2
	19								19	
SSA2	20	이제 만나러 갑니다, 모란봉클럽							20	SSA1
	21								21	
SSA1	22	이제 만나러 갑니다, 모란봉클럽							22	SSA1
	23								23	
SA	24	진짜 놀라운 이야기 [순간포착세상에이런일이, TV동물농장 등]							24	SSA2
	1								1	

* 상기 편성은 채널 상황에 따라 변경될 수 있습니다.

주중	시	Mon	Tue	Wed	Thu	Fri	Sat	Sun	시	주말
A	2	해오시리즈							2	A
	3								3	
B	4	해오시리즈							4	B
	5								5	
	6								6	
A	7	진짜 놀라운 이야기 [순간포착세상에이런일이, TV동물농장 등]							7	A
	8								8	
SA	9	진짜 사람 사는 이야기 [스타다큐마이웨이, 4인용식탁 등]					채널 뷰 부시크래프트 특집 [주말은오지, 바다로간사나이, 정글의 법칙, 나는자연인이다 등]		9	SSA2
	10								10	
	11								11	
SSA1	12	이제 만나러 갑니다, 모란봉클럽					이제 만나러 갑니다, 모란봉클럽		12	SSA1
	13								13	
	14								14	
SSA2	15	진짜 사람 사는 이야기 [스타다큐마이웨이, 4인용식탁 등]					진짜 아찔한 이야기 [꼬꼬무, 용감한형사들, 히든아이 등]		15	SSA2
	16								16	
	17								17	
SA	18	진짜 아찔한 이야기 [꼬꼬무, 용감한형사들, 히든아이 등]					채널 뷰 부시크래프트 특집 [주말은오지, 바다로간사나이, 정글의 법칙, 나는자연인이다 등]		18	SSA2
	19								19	
SSA2	20	이제 만나러 갑니다, 모란봉클럽							20	SSA1
	21								21	
SSA1	22	이제 만나러 갑니다, 모란봉클럽							22	SSA1
	23								23	
SA	24	진짜 놀라운 이야기 [순간포착세상에이런일이, TV동물농장 등]							24	SSA2
	1								1	

* 상기 편성은 채널 상황에 따라 변경될 수 있습니다.



주중	시	Mon	Tue	Wed	Thu	Fri	Sat	Sun	시	주말
	2	오리지널 범죄 수사물 (티캐스트 콘텐츠 활용)							-2	SSA2
	3								-3	
A	4	평가용 초방 콘텐츠 (교양/예능)							-4	SA
	5								-5	A
	6								-6	
	7	국내 드라마 (지이엔트)							-7	SA
	8								-8	
SA	9					남성 맞춤 리얼리티			-9	SSA2
	10	부시 크래프트 (주말은오지, 바다사나이, 나는자연인이다 등)							-10	
A	11								-11	
	12	UFC				UFC			-12	
SA	13								-13	
	14	UFC							-14	
SSA2	15					부시 크래프트 (주말은오지, 바다사나이, 나는자연인이다 등)			-15	
	16	부시 크래프트 (주말은오지, 바다사나이, 나는자연인이다 등)							-16	
SA	17								-17	SSA1
	18	UFC							-18	
SSA2	19								-19	
	20	UFC							-20	
	21								-21	
SSA1	22	남성 맞춤 리얼리티				남성 맞춤 리얼리티			-22	
	23								-23	
SSA2	24	오리지널 범죄 수사물 (티캐스트 콘텐츠 활용)							-24	
	1								-1	SSA2

* 상기 편성은 채널 상황에 따라 변경될 수 있습니다.

주중	시	Mon	Tue	Wed	Thu	Fri	Sat	Sun	시	주말	
SA	2	모큐드라마 싸인							-2	A	
	3								-3		
B	4	한문철의 블랙박스							-4		
	5	다큐멘터리 이야기속으로							-5	SA	
	6	무엇이든 몰어보살							-6	A	
	7	고딩엄빠4		고딩엄빠5		리얼심험실 독사과			-7	B	
	8								-8		
SA	9	다시뜨거워지고싶은 애로부부		오은영 리포트: 결혼지옥	오은영의 금쪽 상담소	끝내주는 부부			-9	A	
	10	고딩엄빠5							-10		
SSA2	11	부부클리닉 사랑과전쟁						다큐멘터리 이야기속으로		-11	SA
	12								-12	A	
A	13	고딩엄빠4		고딩엄빠5		부부클리닉 사랑과전쟁			-13	SA	
SSA2	14								-14	SSA2	
SSA1	15	용감한 형사들						용감한 형사들		-15	SSA1
	16	용감한 형사들	탐정들의 영업비밀	오은영 리포트: 결혼지옥	오은영의 금쪽 상담소	용감한 형사들			-16		
	17	토요 미스터리극장						탐정들의 영업비밀		-17	SSA2
SSA2	18	다시뜨거워지고싶은 애로부부				끝내주는 부부			-18		
	19								-19	SSA1	
SA	20	무엇이든 몰어보살						부부클리닉 사랑과전쟁		-20	SA
	21								-21		
A	22	부부클리닉 사랑과전쟁						무엇이든 몰어보살		-22	B
	23							다큐멘터리 이야기속으로		-23	
SSA2	24	토요 미스터리극장							-24	SSA1	
	1								-1	SSA2	

* 상기 편성은 채널 상황에 따라 변경될 수 있습니다.

네가 쏘든, 내가
쏘든, 아무튼
누군가가 쏘다!

밥먹자!



토요일은
밥이 쏘다



E
ORIGINAL



eSIM 데이터로밍 티플로

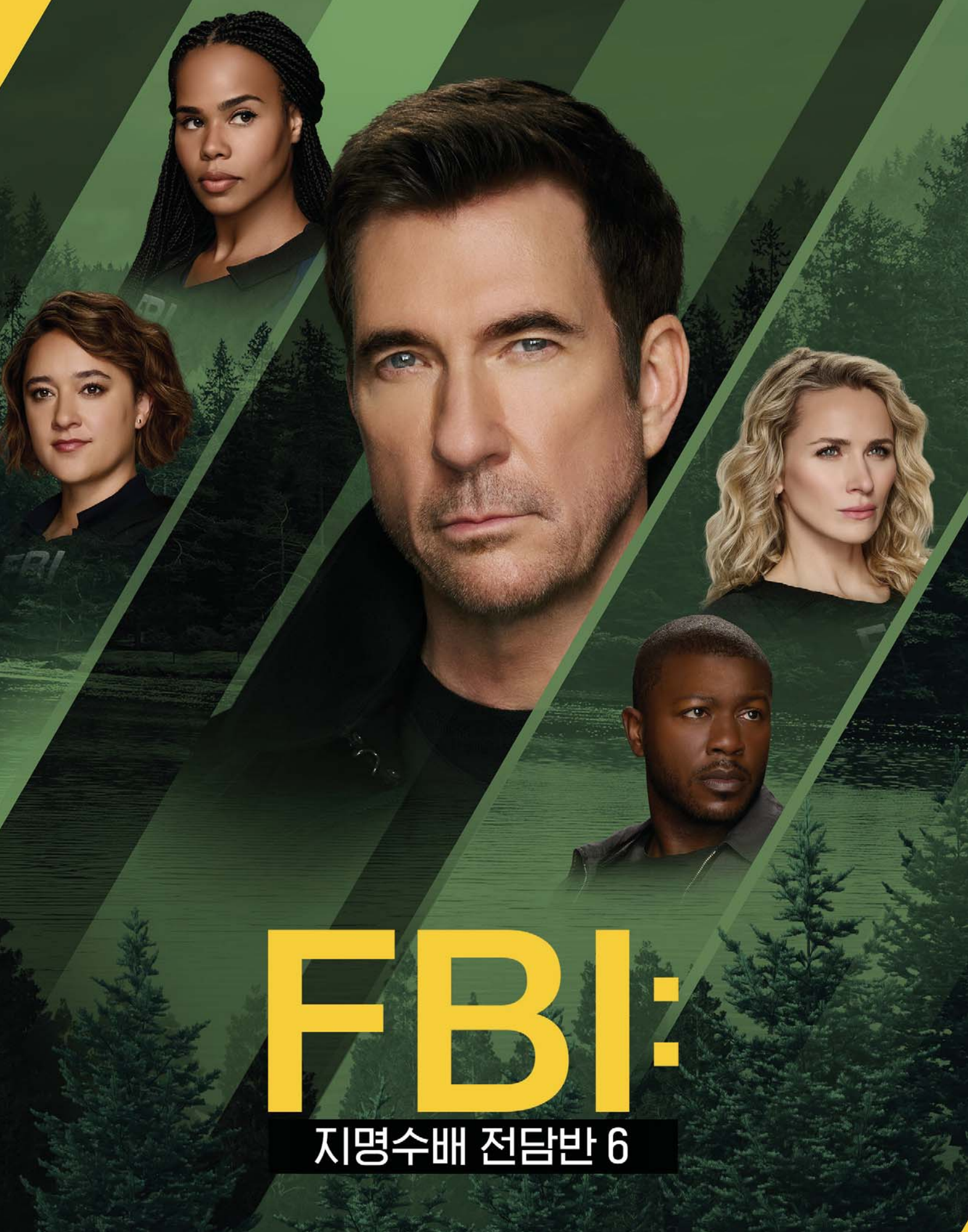
티플로와 함께 더 가벼운 해외여행



- ✓ 실시간 데이터 사용량 확인
- ✓ 초특가 데이터 무제한 상품
- ✓ 국가 상관없이 eSIM 재사용가능
- ✓ 현지에서 데이터 충전 가능



tplro.com



FBI:

지명수배 전담반 6



KOREA CRIME SCENE
INVESTIGATION



체력단련실



용감한 형사들

BRAVE DETECTIVES

매주 **금요일 밤 9시 50분** 본방송

t.cast

| Family Channels |

ECHANNEL

DRAMACUBE

SCREEN NOW



CINEf

ELike

MX ever

내일을 밝히는 큰 빛
태광 ESG