

류수영

윤경호

기현



Tcast AD
SALES GUIDE

06

JUNE 2025
VOL. 136

먹고, 배우고, 완성하라!

PORTO
**류학생
어남센**



5/17 (토) 첫방송 | 매주 토요일 오후 5시 20분



INDEX

03 LINE UP

콘텐츠 공작소 티캐스트
- 6월 9개 채널 라인업
- 6월 E-Original 라인업

06 SALES GUIDE

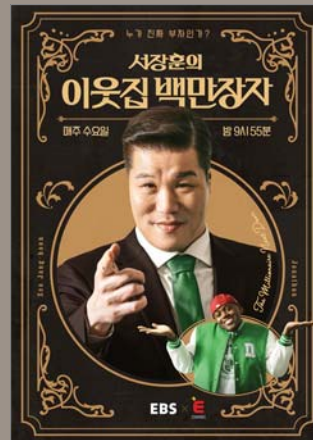
6월 기본 판매안
단기 업프론트 & 오리지널 효율 패키지
스크린 중CM 100% 패키지 & 영화채널 심야 패키지
플러스 CH.NOW 패키지
Addressable TV 광고 상품
<용감한 형사들4>, <서장훈의 이웃집 백만장자>,
<유학생 어남선>, <형,수다: 형사들의 수다> 협찬 가이드
IMC CASE STUDY

20 ISSUES & CONTENTS

티캐스트 만의 화려한 채널 라인업
- E채널, DRAMAcube, SCREEN, CH NOW, CH view,
cineF, E like, MX, CH ever

34 CHANNEL PROFILE

38 PROGRAM SCHEDULE



Cover Story

새로운 레시피를
만들지 못하면 귀국 불가!
유학생 삼형제의
'배워서 남 먹이'는'
요리 유학 도전기

매주 토요일 5시 20분 PM

티캐스트 광고 영업실

실장 김지만

광고 영업 1팀	박익순 팀장 손혁준 책임 김재욱 책임 이도경 매니저 문의 _ 070. 8145. 3279
광고 영업 2팀	이석희 팀장 백승민 책임 김두나 책임 박경희 책임 문의 _ 070. 8145. 3118
IMC팀	허혜련 팀장 김동훈 책임 전채민 선임 이선빈 매니저 문의 _ 070. 8145. 3279
광고 기획팀	여희로 팀장 곽다영 선임 한민태 매니저 문의 _ 070. 8145. 3135












LINE UP

JUNE 2025

TCAST AD SALES GUIDE

6월 CONTENTS Line Up



	5 May	6 June	7 July
ECHANNEL		용감한 형사들4	
	 서장훈의 이웃집 백만장자		
	 류학생 어남선		
			형,수다: 형사들의 수다 
DRAMAcube	 카강	토요일은 밤이 쓴다2 	
	귀궁		
SCREEN	'와일드 독'	'더 커버넌트', '안녕, 활부지'	'아마존 활명수', '더 킬러스'
CH NOW	FBI: 지명수배 전담반6	 FBI: 국제수사 전담반4	
		크리미널 마인드10~12	NCIS: 하와이2 
CINEf	'해야 할 일', '로스트 인 시리아', '아침바다 갈매기'	'결혼, 하겠나?'	'비밀의 언덕'
	황금빛 내 인생, 전우, 미스터 트롯3, 4인용 식탁, 서장훈의 이웃집 백만장자, 꼬리에 꼬리를 무는 그날 이야기		
E Like	류학생 어남선, 토요일은 밤이 쓴다2, 용감한 형사들4, 솔로러서, 서장훈의 이웃집 백만장자		
MX	UFC		
CH ever	오은영 리포트: 결혼지옥, 블랙 악마를 보았다, 사랑과 전쟁		

*방송사의 사정으로 프로그램 관련 사항은 일부 변경될 수 있습니다.

6월 E-Original Line Up



Mon	TUE	WED	THU	FRI	SAT	SUN
5/26	27	28	29	30 E채널 #감성시들4 용감한 음료 PKG 0.2억 힘내세요 PKG 0.25억 브랜드 PKG 0.4억	31	1
2 Digital 형수다 간식 PKG 0.1억	3	4 E채널 사랑호의 이웃집 백만장자 부자 맞춤 PKG 0.5억 부자 오프닝 장소 PKG 0.35억 부자 간식 PKG 0.3억 부자 선물 PKG 0.3억 제작지원 PKG 0.4억	5	12	7 E채널 유학생 어남선 유학생 기능 PKG 0.4억 메뉴 페어링 PKG 0.5억	8
16	17	19	20	22	23	24
23	24	25	26	27	28	29
30						

※ VAT 및 초상권료 별도
 ※ 세부 내용 SALES GUIDE 참조
 ※ 편성 시간 변동 가능성 있음

협찬 제안서 및
 광고 판매안
 바로보기 ▶

TCAST 티타임 공식
 카카오톡 채널





SALES GUIDE

JUNE 2025

TCAST AD SALES GUIDE

6월 기본 판매안

(단위:천 원)

채널	구분	기본 단가					가이드 횟수 (최고시급기준)	보너스율
		SSA1	SSA2	SA	A	B		
ECHANNEL	전·후CM	450	300	200	80	50	40	110%
	중CM	900	600	400	160	100		
DRAMAcube	전·후CM	450	300	200	80	50	60	200%
	중CM	900	600	400	160	100		
SCREEN	전·후CM	450	300	200	80	50	60	200%
	중CM	900	600	400	160	100		
CHNOW	전·후CM	450	300	200	80	50	85	350%
	중CM	900	600	400	160	100		
EBS	전·후CM	300	150	100	50	30	150	400%
	중CM	600	300	200	100	60		
CINEf	전·후CM	200	100	70	40	20	200	350%
	중CM	400	200	140	80	40		
ELike	전·후CM	300	150	100	50	30	150	380%
	중CM	600	300	200	100	60		
MX	전·후CM	300	150	100	50	30	150	450%
	중CM	600	300	200	100	60		
CHever	전·후CM	200	100	70	40	20	200	500%
	중CM	400	200	140	80	40		



ECHANNEL



ECHANNEL



ECHANNEL



ECHANNEL

단기 업프론트

인하된 기준금액에 스크린 PKG + 탄력시보 + 가상광고 추가 제공!

VAT 별도

집행 기준	금액	기간	제공 내역	비고
단일 브랜드 기준	청약 금액 2.5억 1.5억 이상 (티캐스트 채널 통합)	3개월	① 가상광고 연령등급고지 • 드라마큐브 / SCREEN 각 월 30회씩, 월 60회, 총 180회 ② 탄력시보 월 30회 제공(1개 채널 / 집행 채널 협의) ③ 추가혜택: 스크린 중CM PKG 0.5구좌(중CM 월 75회 제공)	4구좌 한정
광고주 기준	청약 금액 5억 3억 이상 (티캐스트 채널 통합)	3개월	① 가상광고 연령등급고지 • E채널 / 드라마큐브 / SCREEN 각 월 30회씩, 월 90회, 총 270회 ② 탄력시보 월 30회 제공(2개 채널 / 집행 채널 협의) ③ 추가혜택: 스크린 중CM PKG 1구좌(중CM 월 150회 제공)	4구좌 한정

※ 소재 길이 15초 기준

※ 주류 / 대부 등 시간대 제약 광고주 별도 협의

※ 티캐스트 신규 청약 광고주 우대

※ 가상광고 소재 광고주(대행사) 제공 기준 / 소재 제작 시 비용 별도 협의

오리지널 효율 패키지

채널나우 PKG + 가상광고 추가 제공으로 효율 & 효과 극대화!

VAT 별도

집행 기준	금액	기간	제공 내역	비고
단일 브랜드 기준	월 6천만 원 이상 집행 (티캐스트 채널 통합/ E채널 최소 3천만 원 이상)	1개월	① 가상광고 연령등급고지 • 채널나우 / SCREEN 각 월 30회씩, 총 60회 ② 추가혜택: 플러스 채널나우 PKG 0.5구좌(월 100회 제공)	4구좌 한정

※ 소재 길이 15초 기준

※ 주류 / 대부 등 시간대 제약 광고주 별도 협의

※ 단기 업프론트 패키지와 중복 적용 불가

※ 티캐스트 신규 청약 광고주 우대

※ 가상광고 소재 광고주(대행사) 제공 기준 / 소재 제작 시 비용 별도 협의

스크린 중CM 100% 패키지

SCREEN

몰입도 높은 독점 영화, 미드 및 해외 시리즈물 중CM 100% 편성으로 광고 효과 극대화

VAT 별도

패키지 명	위치	제공 횟수 (15초 기준)	금액	비고
스크린 중CM	중CM 100%	150회	5천만원 3천만원	6구좌 한정

- ※ 소재 길이 15초 기준
- ※ 주류 / 대부 등 시간대 제약 광고주 별도 협의
- ※ 티캐스트 신규 청약 광고주 우대
- ※ 단일 브랜드 기준



영화채널 심야 패키지

SCREEN CINEf

티캐스트 영화채널 스크린 + 씨네프 TV 최초 신작 및 인기 라인업 100% 구성!

심야 시간대 22~25시대 중CM + PIB 집중 편성, 주류 업종 특화 상품

VAT 별도

패키지 명	채널	시간대	제공 횟수 (15초 기준)				금액	비고
			중	PIB	전·후	총 제공 횟수		
영화채널 심야 패키지	스크린	22~25시	20회	20회	60회	100회	2천 5백만원	4구좌 한정
	씨네프		30회	30회	100회	160회		

- ※ 소재 길이 15초 기준
- ※ 효율 비보장 상품 (단, 티캐스트 통합 청약 금액이 위의 패키지 포함 5천만 원 이상 시 효율 협의 가능)
- ※ 단일 브랜드 기준

플러스 CH.NOW 패키지

미드 및 해외 시리즈물 중CM 및 PIB 편성을 통한 효율적인 타겟 특화 광고 집행 가능!

VAT 별도

패키지명	채널	진행 시간대	일반광고 (15초 기준)			일반광고 총 제공 횟수	금액	비고
			시리즈물 콘텐츠					
			중	PIB	전·후CM			
플러스 CH.NOW 패키지	채널 나우	19시~24시대 (프라임 시간대 한정)	50회	50회	100회+@	200회+@	2천만 원	8구좌 한정

- ※ 소재 길이 15초 기준
- ※ 주류 / 대부 등 시간대 제약광고주 별도 협의
- ※ 중CM 및 PIB 노출 횟수는 프로그램 편성 횟수 또는 길이에 따라 변동될 수 있음
- ※ 티캐스트 신규 청약광고주 우대



Addressable TV 광고 상품



상품별 단가

VAT 별도

상품명	운영채널	CPV 단가 (15초 기준)	판매 방식	비고
All in one Pack	t.cast, KBS N, SBS미디어넷, CJ ENM 등 전체 49개 채널	10원	상시 청약	상시 청약
Prime Time 상품	상동	4원	3구좌 한정	18시~26시 한정 광고 노출 논타겟팅 기준, 구좌당 3천만 원
t.cast Pack	Screen, CineF, E Like	10원	상시 청약	상시 청약

- ※ 15초 기준 단가, 최대 60초까지 가능 (기타 초수 소재는 별도 협의)
- ※ 소재 초수별 단가: 6초(5원), 20초(15원), 30초(20원), 40초(25원), 45초(30원), 60초(40원)
- ※ 타겟팅 적용 시 단가 산출: 기본 단가 + (기본 단가 X (할증률+할증률+할증률))
- ※ 티캐스트 단독 패키지는 미디어랩사 통한 청약 불가

타겟팅 옵션

분류	내용	할증률	비고	
오디언스 타겟팅	논타겟팅	타겟팅 미적용	depth별 모수 협의	
	정형 SEG	IPTV 3사에서 제작한 52개의 정형 SEG 타겟팅		0%
	커스텀 SEG	광고주가 원하는 커스텀 SEG 생성	40%	생성기준, 인벤토리 등 협의
시간대 타겟팅	Prime 시간대 타임	18:00~26:00 시간대 타겟팅	20% 할증 미적용	월별 3구좌 한정 판매
지역 타겟팅	서울특별시 / 도 / 광역시	서울특별시 / 도 / 광역시 단위만 선택 시	20%	-
	시 / 군 / 구 [일반]	시 / 군 / 구 단위만 선택 시 (청약집중지역 제외)	40%	-
	시 / 군 / 구 [청약집중지역]	강남, 송파, 서초, 용산, 분당	100%	-
Reach 극대화	Frequency Capping	빈도 제어 n회 설정	20%	월3구좌 / 최소 3회 이상 설정
	Extra Reach	TVC에 노출된 가구대상 Re/De-targeting	40%	2Q 내 집행 시 할증 미적용

- ※ 타겟팅 옵션 선택 시 사전에 인벤토리 소진 가능 여부 확인 필수
- ※ 오디언스 및 시간대 타겟팅 옵션 선택 시 사전에 인벤토리 소진 가능 여부 확인 필수
- ※ 커스텀 SEG 생성 기준 및 인벤토리 관련 사항은 별도 협의
- ※ 커스텀 타겟팅과 지역 타겟팅 동시 집행 시, 40% + 지역 할증 부과 (예시: 커스텀 SEG + 시/군/구[일반] 집행 시 40%+20%=60% 할증 부과)
- ※ 주류, 소비자 금융, 고열량/저영양 식품 등 업종의 방송광고 관련 법규에 따라 시간대 노출
- ※ 시간대 타겟팅 옵션의 시간대 변경은 집행 불가 (예: 18:00~24:00 설정 or 09:00~18:00 설정 불가)
- ※ 지역 타겟팅의 청약집중지역과 일반지역 함께 청약 시, 할증률은 청약집중지역 기준으로 적용
- ※ Frequency Capping 설정 후 STB 적용 리드타임에 따라 설정값(n회) 이상 소폭 노출될 수 있음
- ※ Extra Reach는 청약시점 6개월 이내 TVC 시청데이터 기준으로도만 상품 구성이 가능(데이터 관리 기준 하 6개월 이후 TVC 시청데이터는 추출 불가)
- ※ Extra Reach는 TVC 광고편성표 수급 후 데이터 추출에 약 5~8영업일 소요(청약 전 송출 일정 협의 필)

보너스 정책

분류	월 청약 금액	보너스율	비고
블룸 보너스	월 2천만 원 이상	40%	상시 청약
	월 3천만 원 이상	50%	
	월 4천만 원 이상	60%	
	월 5천만 원 이상	70%	
	월 6천만 원 이상	80%	
	월 8천만 원 이상	100%	

25년 2사분기 프로모션

분류	조건	보너스율	비고
세그먼트 개편기념 광고주 보너스	25년 개편된 정형 세그먼트 활용	50%	커스텀 세그먼트 [모바일 행태데이터 포함 必] 활용 광고주 적용 가능
Extra Reach	TVC에 노출된 가구대상 Re/De-targeting	40% 할증 미적용	월별 2구좌 한정
신규 광고주 보너스	Addr. TV 미집행 광고주	30%	집행 월 기준 6개월 내 미집행 광고주 [~4Q 까지]

※ 1개월 청약 기준, 최소 월 1집행 1천만 원 기준

(부가세 제외 금액 기준)

업프론트 정책

기간 조건	예산 조건	보너스	비고
업프론트	총 1억 원 이상	기준보너스 + 10%	25년 연내 총 예산 소진 전제, 사전 업프론트 청약서 접수 必, 월 최소 1천만 원 이상 집행 유지 必, 가용 인벤토리 사전 협의 必
	총 3억 원 이상	기준보너스 + 30%	
	총 5억 원 이상	기준보너스 + 50%	
	총 7억 원 이상	기준보너스 + 70%	
	총 10억 원 이상	기준보너스 + 100%	

※ <IPTV 3사 Addr. TV 광고 업프론트 청약서> 사전 작성 필요

※ <IPTV 3사 Addr. TV 광고 업프론트 청약서> 내 '약정기간' 시점의 보너스율 정책 준용

용감한 형사들4



이채널 자체제작 프로그램

| 프로그램 개요 |

프로그램명 용감한 형사들4
출연진 MC: 안정환, 이이경, 권일용, 김선영
촬영 구성 ENG 및 STD
방송 일정 매주 금요일 밤 9시 50분 방송
편성 채널 E채널 및 티캐스트 계열 채널 포함 예정
 ※ 세부 내용은 변동 가능성 있음



| 용감한 형사들4 패키지 개요 |

VAT 및 초상권료 별도

패키지명		소개	단가	비고
가상광고	가상광고 PKG	등급고지 및 에필로그 가상광고 송출	2천만원	※ 총 4개 회차 송출 기준 ※ 가상광고 제작 협의 필요
PPL PKG	용감한 음료 PKG	스튜디오 내 협찬제품 배치 단순 음용장면 노출	2천만원	※ 음료, 영양제 광고주 추천, 4회 노출
	힘내세요 PKG	협찬 제품 선물로 증정 및 특장점 노출	2천 5백만원	※ 한우, 건기식, 안마기 광고주 추천
	브랜드 PKG	광고주 이슈 기반 스토리 구성	4천만원	※ 정부, 공공기관, 보안업체 광고주 추천

서장훈의 이웃집 백만장자



이채널 자체제작 프로그램

| 프로그램 개요 |

프로그램명	서장훈의 이웃집 백만장자
출연진	서장훈, 조나단, 회차 별 게스트 1인
장르/구성	ALL ENG
방송 일정	매주 수요일 밤 9시 55분 (총 12회차)
편성 채널	E채널, EBS 동시 편성, 티캐스트 계열 채널 포함 예정 ※ 세부 내용은 변동 가능성 있음



| 서장훈의 이웃집 백만장자 패키지 개요 |

VAT 및 초상권료 별도

패키지명		소개	단가	비고
가상광고	가상광고 PKG	등급고지 가상광고 송출	1천만 원	※ 총 4개 회차 송출 기준 ※ 가상광고 제작 협의 필요
PPL PKG	부자 맞춤 PKG	프로그램 내 광고주 소구포인트를 녹인 스토리 기획 구성	5천만 원	※ 총 1개 회차 업로드 기준 ※ 공공 기관, 정부, 금융기관 광고주 추천
	부자 오프닝 장소 PKG	프로그램 오프닝 구간에서 지정된 장소 방문 및 제품 / 서비스 노출	3천 5백만 원	※ 총 1개 회차 업로드 기준 ※ 매장, APP, 자동차 광고주 추천
	부자 간식 PKG	게스트와의 식사 구간에서 식사 및 간식 메뉴로 노출	3천만 원	※ 총 1개 회차 업로드 기준 ※ 요식업, F&B 광고주 추천
	부자 선물 PKG	게스트에게 선물로 제공될 집들이 선물로 노출	3천만 원	※ 총 1개 회차 업로드 기준 ※ 한우, 건기식, 안마기 광고주 추천
	제작 지원 PKG	전 회차 제작 지원바로 브랜드 로고 노출	4천만 원	※ 총 12개 회차 업로드 기준 ※ 공공 기관, 정부, 금융기관 광고주 추천

류학생 어남선



이채널 자체제작 프로그램

| 프로그램 개요 |

프로그램명 류학생 어남선
 출연진 류수영, 윤경호, 몬스타엑스 기현
 장르/구성 ALL ENG
 방송 일정 5월 17일 첫 방송, 매주 토요일 저녁 5시 20분 (총 10회차)
 편성 채널 E채널 및 티캐스트 계열 채널 포함 예정
 ※ 세부 내용은 변동 가능성 있음



| 류학생 어남선 패키지 개요 |

VAT 및 초상권료 별도

패키지명	소개	단가	비고		
메인 PKG	메뉴 페어링 PKG	류학생 레시피 메뉴 개발 시 사용하는 재료 혹은 페어링 하는 음료/주류로 제품 소개 (3분 내외)	1억	※ 총 1개 회차 업로드 기준 ※ 식음료, 식재료 등 식품 광고주 추천 ※ 출연진 초상권 별도, 상품 판매 범위 및 조건은 별도 협의 필요	
	류학생 F&B 콜라보 라이선스	콜라보 레시피 활용 제품 판매 권한 및 마케팅 권한 제공			
	가상광고 PKG	에필로그 가상광고 송출 (10회차)			-
	Added Value	댓글 이벤트, 링크 삽입, 바이럴 쇼츠 제작			-
가상광고	가상광고 PKG	등급고지 가상광고 송출	3천만 원	※ 총 4개 회차 송출 기준 ※ 가상광고 제작 협의 필요	
PPL PKG	류학생 기능 PKG	프로그램 내 제품 소구 포인트 언급 및 활용 장면 노출 (1분 내외)	4천만 원	※ 총 1개 회차 업로드 기준 ※ 요리 및 주방 용품, 여행 관련 서비스, 건식식 광고주 추천	
	메뉴 페어링 PPL	류학생 레시피 메뉴 개발 시 사용하는 재료 혹은 페어링 하는 음료/주류로 제품 소개 (3분 내외)	5천만 원	※ 총 1개 회차 업로드 기준	

형,수다: 형사들의 수다

wavve IMC

티캐스트 자체 제작 디지털 콘텐츠 

| 프로그램 개요 |

프로그램명	형,수다: 형사들의 수다
출연진	김원희, 한상진, 권일용, 회차별 게스트 형사
장르/구성	디지털 웹 예능 (STD)
방송 일정	매주 금요일 웨이브 선공개, 매주 월요일 유튜브 공개 (총 12회차, RT 30분 내외)
편성 채널	웨이브, Youtube <E채널> 본편 업로드 ※ 세부 내용은 변동 가능성 있음



| 형,수다: 형사들의 수다 패키지 개요 |

VAT 및 초상권료 별도

패키지명		소개	단가	비고
PPL PKG	간식 PKG	제품 단독 소개 구성 (1분 내외) 및 스튜디오 단순 배치	1천만 원	※ 총 2개 회차 노출 기준

IMC CASE STUDY



세상에 없던 슷폼을 제작하여 모든 이의 마음을 사로 잡아라!
 신개념 슷폼 메이킹 프로젝트 '내가 제일 잘 나가'

내가 제일 잘 나가

광고주 | 네오에이인터네셔널

협찬주 제품을 주제로 한 슷폼 영상 기획 제작 과정을 보여주며
 크랜베리 석류즙의 효능 및 효과 등 소구 포인트 반복 노출
 제작된 슷폼 영상 업로드 시 판매 링크 연동하여 예능 + 커머스 + 바이럴 연계 효과



IMC CASE STUDY



토밥 영식 PD X 히밥이 다시 뭉쳤다!
 밥친구가 쏘느냐 히밥이 쏘느냐, 본격 밥탈출 게임 먹방

토요일은 밥이 쓴다2

광고주 | 봉사막창

한판에 즐기는 대구식 막창과 국내산 1등급 생삼겹살을 대표로 하는 로컬 맛집
 토크 구간 내 24시간 저온 숙성, 사이드 메뉴 무한리필 등 소구 포인트 언급
 유튜브 전용 콘텐츠로 더보기란 내 식당 정보 및 링크 기입 & 댓글 이벤트 진행





ISSUES & CONTENTS

JUNE 2025

TCAST AD SALES GUIDE

E-오리지널 세계관 무한 확장!

E-오리지널 토박, 용형 세계관의 디지털 콘텐츠를 TV에서도!

토요일은 밥이 쓴다2



최고의 밥친구,
시즌 1보다 더 독하게 돌아왔다!

히밥의 밥친구 사냥은 계속된다.

+

하이리스크 하이리턴 vs 안전주의, 당신의 선택은?

+

밥친구가 쓴 금액에 **최대 4배 페이백** 해주는
도파민 풀충전 룰렛까지!

형,수다: 형사들의 수다



리얼한 '용형'들의
비하인드 스토리

웨이브(Wave) **에능 부문**

▶ 1회

3위

▶ 2회

1위



*방송사의 사정으로 프로그램 관련 사항은 일부 변경될 수 있습니다.

금요일 밤엔 용감한 형사들!

본방송 2주 연속 동시간대 유료방송채널 1위!

1위

| 2025년 4월 4일(금) |

순위	채널	프로그램	시청률
1	ECHANNEL	용감한 형사들4	0.337
2	*BS JOY	이십세기 히트송	0.282
3	*VN STORY	잘생긴 트롯	0.173
4	*NA	지구마블 세계여행3	0.133
5	*코미디TV	런닝맨	0.098

*AGB/ MF2049/ 25. 4. 4/ 수도권/ 전체플랫폼/ 유료방송채널

| 2025년 4월 11일(금) |

순위	채널	프로그램	시청률
1	ECHANNEL	용감한 형사들4	0.211
2	*BS Plus	솔로라서	0.152
3	*TBC2	나래식	0.147
4	*VN STORY	잘생긴 트롯	0.124
5	*BS JOY	이십세기 히트송	0.113

*AGB/ MF2049/ 25. 4. 11/ 수도권/ 전체플랫폼/ 유료방송채널

다시 꺼내보는 청춘의 명장면

화질은 선명하게, 감동은 그대로

<내 이름은 김삼순 2024>, <미안하다 사랑한다 2024> 특별 편성 예정



6월 신규 프로그램

<벌거벗은 세계사>, 신규 초방 드라마 커밍쑤~



DRAMAcube

대한민국 대표 드라마채널

볼수록 빠져드는 퇴마 판타지 로코!

귀공

영매의 운명을 거부하는
무녀 '김지연'과
이무기에게 몸을 뺏긴
'육성재'의
육신 쟁탈 판타지 로코!

궁궐을 위협하는 팔척귀와
그에 맞닥뜨리는
육성재 X 김지연의
퇴마 공조!

6월 방송중



가이 리치 감독 X 제이크 질렌할 <더 커버넌트>

더 커버넌트

하나의 약속, 마지막 기회!

신념과 갈등을 뛰어넘은 작전이 시작된다!

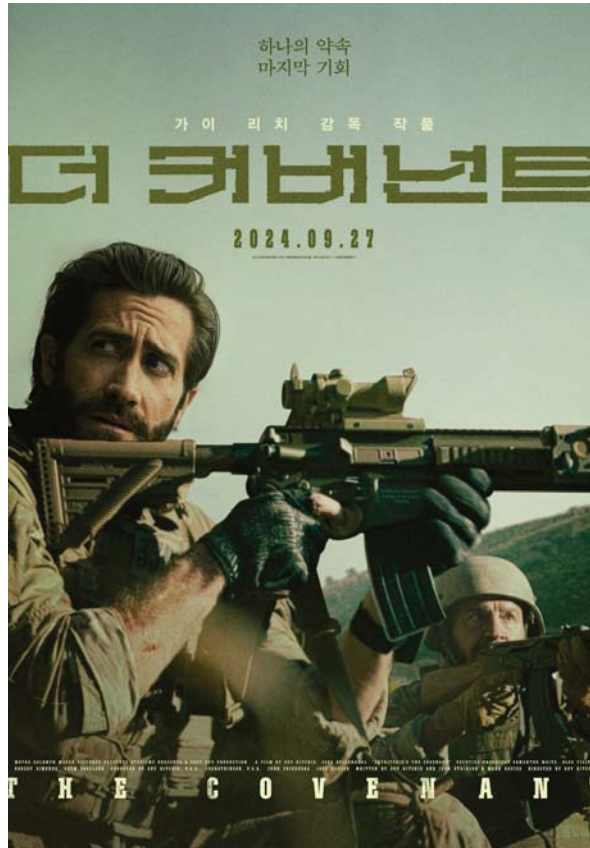
끝이 보이지 않았던 전쟁의 한가운데 미 육군 소속 상사 '존 킨리'(제이크 질렌할)는 현지 통역사 '아메드'(다 살림)의 도움으로 생환에 성공하고 그에게 미국에서의 삶을 약속한다.

생환 이후의 어느 날, '존 킨리'는 그를 도왔던 '아메드'가 미국에 오지 못했으며 적들에게 억류되어 있다는 사실을 알게 된다.

이에 '존 킨리'는 직접 그들을 구하기 위해 다시 참혹한 전장 한가운데로 들어가는데...

출연: 제이크 질렌할, 다 살림, 안토니 스타
감독: 가이 리치

6월 방영 예정



SCREEN

티캐스트 영화 패밀리 채널

‘어떤 헤어짐은 만남보다 특별하다’ <안녕, 할부지>

안녕, 할부지

선물로 찾아온 만남,
예정된 이별

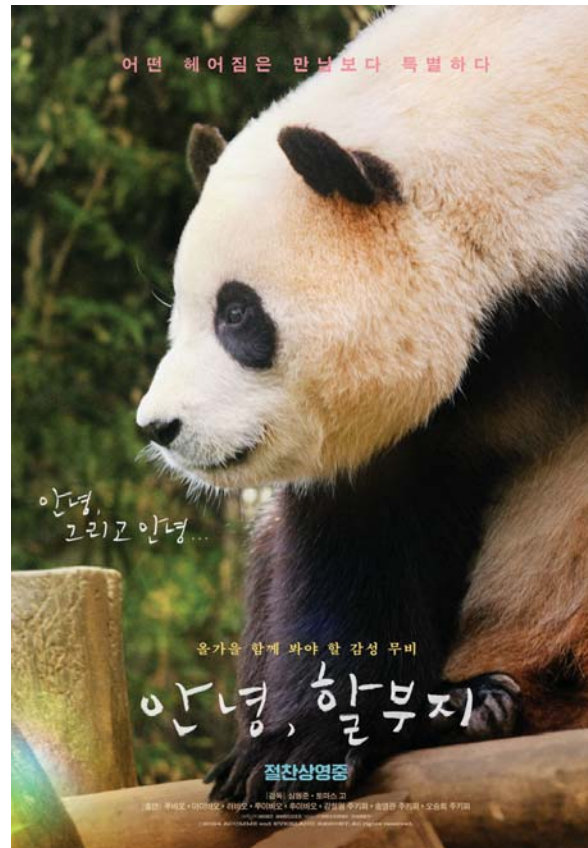
푸바오의 중국 귀환 일정이 결정되고,
사랑하는 이들의 아쉬움이 커져만 간다.

마침내 다가온 이별의 순간,
푸바오의 행복을 위해
애써 담담해 보였던 강철원과 송바오
역시 흔들리기 시작하는데...

헤어질 때를 알기에
매 순간 진심이고 애뜻했던 그들
1354일, 그동안의 못다 한 이야기
안녕, 그리고 안녕...

출연: 푸바오, 아이바오, 강철원, 송영관
감독: 심형준, 토마스 고

6월 방영 예정



가장 핫한 미드는 오직 채널나우에서!

미국 현지 방송 중인 최신 수사물!

2025 최신 시즌
국내 TV 최초
공개

FBI: 국제수사 전담반4

FBI 엘리트 요원 중에서도 가장 뛰어난 요원들만 모이는 FBI 국제수사전담반, 새로운 주인공과 함께 국경을 넘나들며 펼치는 숨 막히는 수사 속으로!

5월 24일 (토) 10시 PM 첫 방송,
매주 토·일 10시 AM 본방송

25년 현재 <시즌4> 미국 방송 중

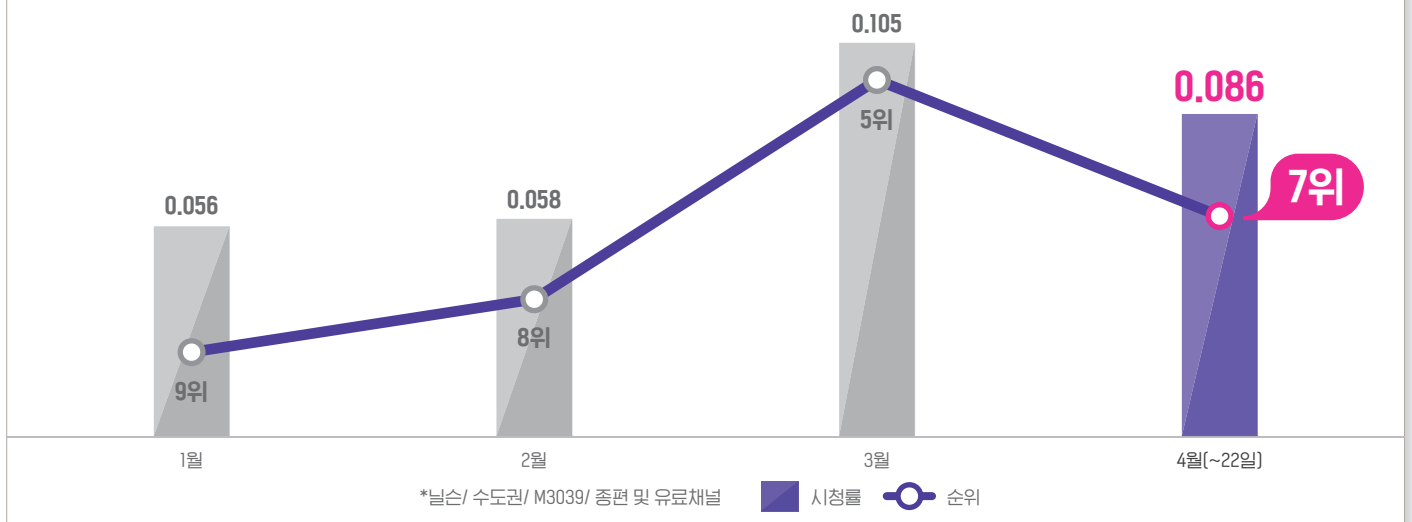
수사물 명가 '딕 울프 사단'
FBI 유니버스의 마지막 주자

시카고 PD '제이 할스테드'역
'제시 리 소퍼'로 주인공 교체!

NCIS를 이을
수사물 미드 TOP 프랜차이즈



남자30대 시청률 4개월 연속 TOP 10 기록한 진짜 미드 전문 채널



눈덩이처럼 불어나는 현실 재난! 짠 내 풀풀, 생계형 코미디

결혼, 하겠나?

“우리는 겨울에 꼭
결혼한다”

사랑하는 '우정'과
행복한 결혼을 앞둔 '선우'.
녹록치 않은 상황 속 아빠 '철구'가
갑자기 뇌출혈로 쓰러지게 되고
병원 치료비는 눈덩이처럼
불어나기 시작한다.

아빠 '철구'가 기초생활수급자가 되면
이 재난 같은 상황을 해결할 수 있지만
아빠는 의식이 없고
다른 가족들마저 외면한다.

언제나 옆에서 응원해주던
'우정'과도 흔들리게 되고
늘 애물단지였던 아빠를 외면할 수도,
단란한 가정도 포기할 수 없다!

출연: 이동휘, 강신일, 한지은
감독: 김진태

6월, 씨네프 첫 방송





대한민국 NO.1 논픽션 채널

2025년 6월 채널 뷰 라인업

남녀4564 맞춤형 완벽한 육각형 채널, 채널 뷰!

<p>진짜 이야기, '드라마'</p>	<p>한국인의 진짜 소울, '트로트'</p>	<p>셀럽에게 직접 듣는 진짜 성공 비법</p>	<p>충격적 사건! 그날의 '진짜' 이야기</p>

교양·예능 시청자의 선택은 바로 채널 뷰!
같은 프로그램, 압도적 시청률! 채널 뷰는 다르다

■ 채널 뷰 ■ 타 채널 평균



*25. 1. 1~4. 21/ 유료채널(중편 제외)/ 13개지역/ 가구/ 님스코리아

즐거봐, 이렇게! E LIKE 라인업

모두가 '좋아'할 E오리지널이 가득!

5월 신작 오리지널, E채널 동시 방송

류학생 어남선

K 집밥 마스터
류수영과 함께 떠나는
세계 집밥 여행

토요일은 밥이 쓴다2

히밥의 전국민 대상
극한 미션, 본격 밥탈출
게임 먹방



가장 빠른 오리지널 다시 보기

용감한 형사들4

최강 현직 형사들의 생생한 사건 일지

솔로라서

매력 넘치는 솔로들의 진솔한 일상 관찰 리얼리티

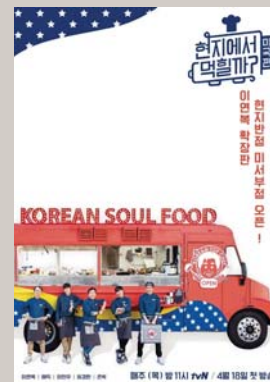
서장훈의 이웃집 백만장자

서장훈과 조나단의 '찐부자 토크' 리얼리티



최신 드라마 및 인기 예능으로 차별화된 큐레이션!

타깃 취향
수급 드라마/예능까지



남자를 잘 아는 채널, 男잘알 MX의 6월 라인업

UFC

Man to MAX, MX

영원한 건 절대 없어!
지구 최대강자는 누구?

천하무적이던 타이틀 벨트 소유자가 허무하게 퇴장하고
충격적인 데뷔전을 통해 한 순간 스타가 되는 세계.
맨타테인먼트의 대명사 UFC도 MX에서!

매일 12시 AM, 7시 PM



인간극장

Man to MAX, MX

드라마 같은 삶의 무대 속으로!

보통 사람들의 특별한 이야기.
치열한 삶의 바다에서 건져 올린 우리 이웃들의
생생한 이야기를 전한다.

매주 월~목 11시 AM, 5시 PM



나는 자연인이다

Man to MAX, MX

도시를 벗어나 자연인이 되기로
결심한 사람들의 사연

몸이 아파서, 도시가 싫어서,
어쩌다 보니 그렇게 도시를 등지고 자연으로 향한 사람들

진정한 힐링의 의미를 깨닫는 시간

매일 10시 PM



클래식은, 영원하다! 채널에버의 6월 라인업

오은영 리포트: 결혼지옥

어느새 남보다 못한 사이가 되어버린
위기의 부부들!

그들의 일상과 고민을 들여다보고
진짜 이야기를 들어보는
'국민 멘토' 오은영의 부부 솔루션!

매주 수요일 4시 PM



블랙 악마를 보았다

인간은 어디까지 잔인해질 수 있을까?
무엇이 인간을 악마로 만들었을까?

영화와 소설을 뛰어넘는
잔인한 현실을 들여다보고
범죄자의 심리를 밀착 탐구하는
범죄 심리 공방전!

매주 토·일 5시 PM



부부클리닉 사랑과 전쟁

부부간 발생하는 문제,
그 모든 경우의 수!

부부들의 문제와 실제 사연을 재구성해
드라마로 보여주고 전문가들의 조언을 통해
해결방안을 제시한다!

주중 10시 PM / 주말 9시 PM





CHANNEL PROFILE

JUNE 2025

TCAST AD SALES GUIDE



INTRODUCTION

장르 : 종합 엔터테인먼트

Coverage CATV 1,313만
IPTV 1,910만
Skylife 348만

VIEWER'S PROFILE

Core Target : 2049 남녀

■ Median Age : 37세
■ Median Gender Ratio : 여성 51%/남성 49%
■ Median HH Income : 300만 원 +55%

■ 전문, 경영/사무직 : 43%
■ 주부, 학생 : 25%
■ 대졸 이상 : 69%



INTRODUCTION

장르 : 드라마 채널

Coverage CATV 1,298만
IPTV 1,808만
Skylife 348만

VIEWER'S PROFILE

Core Target : 2549 여성

■ Median Age : 41세
■ Median Gender Ratio : 여성 63%/남성 37%
■ Median HH Income : 300만 원 +76%

■ 전문, 경영/사무직 : 29%
■ 주부, 학생 : 34%
■ 대졸 이상 : 50%



INTRODUCTION

장르 : 영화 채널

Coverage CATV 1,329만
IPTV 1,582만
Skylife 348만

VIEWER'S PROFILE

Core Target : 2549 남녀

■ Median Age : 41세
■ Median Gender Ratio : 여성 55%/남성 45%
■ Median HH Income : 300만 원 +80%

■ 전문, 경영/사무직 : 44%
■ 주부, 학생 : 20%
■ 대졸 이상 : 75%



INTRODUCTION

장르 : 미국 드라마 채널

Coverage CATV 1,217만
IPTV 1,319만
Skylife 348만

VIEWER'S PROFILE

Core Target : 2549 남녀

■ Median Age : 34세
■ Median Gender Ratio : 여성 57%/남성 43%
■ Median HH Income : 300만 원 +68%

■ 전문, 경영/사무직 : 27%
■ 주부, 학생 : 30%
■ 대졸 이상 : 48%



INTRODUCTION

장르 : 르포 채널

Coverage CATV 1,226만
IPTV 1,151만
Skylife 348만

VIEWER'S PROFILE

Core Target : 4564 남녀

■ Median Age : 61세
■ Median Gender Ratio : 여성 51%/남성 49%
■ Median HH Income : 300만 원 +73%

■ 전문, 경영/사무직 : 17%
■ 주부, 학생 : 14%
■ 대졸 이상 : 37%

CINE*f***INTRODUCTION**

장르 : 여성, 예술 영화채널

Coverage CATV 1,047만
IPTV 764만
Skylife 348만

VIEWER'S PROFILE

Core Target : 3049 여성

■ Median Age : 46세
■ Median Gender Ratio : 여성 52%/남성 48%
■ Median HH Income : 500만 원 +50%

■ 주부, 학생 : 34%
■ 전문, 경영/사무직 : 34%
■ 서비스, 자영업 : 21%

E*Like***INTRODUCTION**

장르 : 여성, 트렌드

Coverage CATV 1,107만
IPTV 1,779만
Skylife 348만

VIEWER'S PROFILE

Core Target : 3059 남녀

■ Median Age : 45세
■ Median Gender Ratio : 여성 60%/남성 40%
■ Median HH Income : 300만 원 +83%

■ 전문, 경영/사무직 : 33%
■ 주부, 학생 : 26%
■ 대졸 이상 : 47%

MX

INTRODUCTION

장르 : 남성종합엔터테인먼트 채널

Coverage CATV 1,037만
IPTV 810만
Skylife 348만

VIEWER'S PROFILE

Core Target : 3554 남성

■ Median Age : 49세
■ Median Gender Ratio : 여성 36%/남성 64%
■ Median HH Income : 500만 원 +39%

■ 전문, 경영/사무직 : 25%
■ 주부, 학생 : 31%
■ 대졸 이상 : 49%

CH*ever***INTRODUCTION**

장르 : 클래식 드라마, 버라이어티

Coverage CATV 972만
IPTV 268만

VIEWER'S PROFILE

Core Target : 3549 남녀

■ Median Age : 42세
■ Median Gender Ratio : 여성 63%/남성 37%
■ Median HH Income : 400만 원 +73%

■ 전문, 경영/사무직 : 57%
■ 서비스, 자영업 : 30%
■ 대졸 이상 : 77%





PROGRAM SCHEDULE

JUNE 2025

TCAST AD SALES GUIDE



주중	시	Mon	Tue	Wed	Thu	Fri	Sat	Sun	시	주말							
A	2	웃음과 감동, 미스터리 등 인생 전부가 담긴 다양한 콘텐츠 (신서유기, 대탈출, 김창옥쇼, E채널 오리지널 예능(LIB))							2	SA							
	3								3	A							
B	4								4								
	5								5	B							
	6								6								
A	7								출근 준비하며 보는 방구석 음식·여행 예능 (전현무계획, 텐트밖은유럽, 삼시세끼 등)							7	A
	8	주말 아침을 여는 1등 예능 (나혼자산다, 라디오스타, 유퀴즈온더블럭 등)							8	SA							
SA	9								9	SSA2							
	10								10								
SSA2	11								HOT 트렌드 인기 예능 (라디오스타, 나혼자산다, 놀라운토요일, 전지적참견시점 등)					토요일은밤이썸다? (본)	11	지상파/종편 최신 초방 타이틀 & E채널 자체제작 예능	
	12													12			
SSA1	13													13			
	14													14	SSA1		
	15													15			
SSA2	16													E오리지널 + 高효율 예능 (용감한형사들4, 솔로라서, 라디오스타, 유퀴즈온더블럭 등)			
	17								17								
	18	18	SSA2														
	19	19															
SSA1	20	저녁 시간, 온가족이 함께 즐길 예능 (삼시세끼, 전지적참견시점 등)							20	심야시간 E채널 BEST 예능 (E오리지널 위주)							
	21								21								
	22								성장훈의 이웃집백만장자 (본)		형,수다: 형사들의수다 (본)	용감한형사들4 (본)		22	SSA1		
23	성장훈의 이웃집백만장자 (재)		용감한형사들4 (재)		23												
24					24												
SSA2	1	심야시간 E채널 BEST 예능 (E오리지널 위주)							1	SSA2							

* 상기 편성은 채널 상황에 따라 변경될 수 있습니다.



주중	시	Mon	Tue	Wed	Thu	Fri	Sat	Sun	시	주말
A	2	심야 예능 (토요일은밤이좋아하)					주말특집 심야 BEST 라이브러리 I		2	A
	3								3	
B	4	심야 Best 해외드라마					심야 Best 해외 드라마		4	B
	5								5	
A	6	아침 라이브러리 드라마 ZONE					떠나고 싶은 주말 (특파원 25시, 나혼자산다)		6	A
	7								7	
SA	8	패밀리 예능 ZONE (TV동물농장, 놀라운토요일 외)							8	A
9	9									
SSA1	10	초방드라마 NON STOP					주말특집 라이브러리	주말 BEST 예능 (벌거벗은세계사, TV동물농장, 라디오스타 외)	10	SA
	11								11	
SA	12						초방드라마 NON STOP		12	SSA2
	13								13	
SSA1	14							초방드라마 NON STOP	14	SSA1
	15								15	
SSA2	16	타깃형 예능 ZONE (놀라운토요일, 라디오스타, 벌거벗은세계사 외)					BEST 예능 ZONE (나혼자산다, 라디오스타 외)	BEST 예능 ZONE (놀라운토요일 외)	16	SSA2
	17								17	
SSA1	18	티캐스트 오리지널 ZONE (용감한형사들, 솔로라서, 류학생어남선, 서장훈의이웃집백만장자)					초방드라마 NON STOP	티캐스트 오리지널 ZONE (용감한형사들)	18	SSA1
	19								19	
SSA1	20	초방드라마 NON STOP					라이브러리 드라마	초방드라마 NON STOP	20	SSA1
	21								21	
SSA1	22	티캐스트 오리지널 ZONE (용감한형사들, 솔로라서, 류학생어남선, 서장훈의이웃집백만장자)						심야 예능 ZONE (나혼자산다, 놀라운토요일 외)	22	SSA1
	23								23	
SSA1	24	초방드라마 NON STOP						초방드라마 NON STOP	24	SSA1
	1								1	

*상기 편성은 채널 상황에 따라 변경될 수 있습니다.

SCREEN

주중	시	Mon	Tue	Wed	Thu	Fri	Sat	Sun	시	주말
SA	2								2	SSA1
B	3	고효율 19세 + 남성向 고효율 영화					19세 관람가 영화		3	SA
	4								4	
A	5						시네마 특		5	
	6	국내 최초 해외시리즈							6	
	7								액션 무비월드	7
SA	8						가족과 함께 보는 영화		8	SSA2
	9	해외 수사물 시리즈							9	
SSA2	10								10	
	11								11	
SA	12						스크린 신작 재방		12	SSA1
	13	고효율 액션/스릴러							13	
SSA2	14	해외 액션 스릴러					이달의 배우		14	
	15	해외 수사물 시리즈							15	
SSA1	16	FBI 시리즈				테레비 ZONE	지난달 최고 효율 영화 -Best Movie-		16	SSA2
	17								17	
SSA1	18	스크린 위클리 특집				스크린 TV 최초 신작	야심[夜心]찬 영화		18	SSA1
	19								19	
SSA1	20	장르 영화 맛집 SCREEN, 심야의 장르 영화					액션/스릴러 영화 or 신작 재방		20	SSA1
	21								21	
	22	새벽에 보기 좋은 영화							22	
	23								23	
	24								24	
	1								1	

* 상기 편성은 채널 상황에 따라 변경될 수 있습니다.



주중	시	Mon	Tue	Wed	Thu	Fri	Sat	Sun	시	주말
SA	2	새벽 즐거움이 있는 수사물 미드 정주행 (NCIS:LA, NCIS:하와이, 매그넘P.I. 등)							-2	SA
A	3								-3	SA
B	4	국내 예능 및 교양 (토요일은밤이좋아, 사이코멘터리, 놀던언니2, 티캐스트 오리지널 등)							-4	B
	5								-5	
	6								-6	
	7								-7	
	8								-8	SSA2
SA	9	국내 범죄 수사 예능 (용감한형사들, 풀러파일러3, 탐정들의영업비밀, 스모킹건 등)							-9	SSA2
	10								-10	
	11								-11	
SSA2	12								-12	SSA1
	13								-13	
SSA1	14	크리미널마인드11 몰아보기							-14	
	15								-15	SSA2
SSA2	16								-16	
SSA2	17	국내 범죄 수사 예능 (용감한형사들4, 스모킹건, 탐정들의영업비밀, 풀러파일러3 등)					주간 BEST 미드		-17	
	18								-18	SA
	19								-19	
	20	빅프랜차이즈 초방 미드 재방송 (FBI, NCIS, 크리미널마인드 등)					FBI 프랜차이즈 (재)		-20	
	21								-21	
SSA1	22	파고5 (본)	NCIS:하와이2 (본)	무비 나우 영화 블록	FBI: 국제수사전담반4 (본)			-22	SSA1	
	23								-23	
	24	새벽 수사물 미드 정주행							-24	
SSA2	1								-1	SSA2

* 상기 편성은 채널 상황에 따라 변경될 수 있습니다.

주중	시	Mon	Tue	Wed	Thu	Fri	Sat	Sun	시	주말	
A	2	<평가용 초방> 해외 드라마							-2	SSA2	
	3								-3	SA	
	4								-4	A	
B	5								-5		
	6								-6		
	7								-7		
A	8	CSI 시리즈 ZONE							-8		
	9	씨네프 브랜딩용 시리즈							-9	여성向 브랜딩 영화	
	10								-10		SA
	11								-11		
SA	12								-12		
	13								-13		
	14	다시 보고 싶은 베스트 영화 씨네프							-14		
	15								-15	다시 보고 싶은 베스트 영화 씨네프	
	16								-16		
A	17	씨네프 라이브 (씨네프가 추천하는 '좋은 영화')							-17	SSA2	
	18								-18		
	19								-19		
	20	고효율 전쟁/액션/스릴러					씨네프 주말 큐레이션 ZONE		고효율 전쟁/ 액션/ 스릴러	-20	
SSA2	21								-21		
	22								-22		
	23								-23	SSA1	
SSA1	24	고효율 액션/스릴러 19+							-24		
	1								-1		

* 상기 편성은 채널 상황에 따라 변경될 수 있습니다.

PROGRAM SCHEDULE



주중 시	Mon	Tue	Wed	Thu	Fri	Sat	Sun	시	주말
A	채널 뷰 오리지널 다시보기 (진짜사랑, 바다로간사나이, 핑크드림175 등)							2	SA
								3	
B	심야 해외 다큐 컬렉션							4	B
								5	
								6	
A	진짜 놀라운 이야기 (순간포착세상에이런일이, TV동물농장 등)							7	A
	채널 뷰 부시크래프트 특집 (주말은오지, 바다로간사나이, 정글의 법칙, 나는자연인이다 등)							8	
SA	한국의 진짜 소울 특집 (미스터트롯3)	진짜 이야기, 드라마 (황금빛내인생)	채널 뷰 부시크래프트 특집 (주말은오지, 바다로간사나이, 정글의 법칙, 나는자연인이다 등)				9	SSA2	
			이제만나려합니다, 모란봉클럽				10		
	셀럽에게 직접 듣는 진짜 성공 비법 (4인용식탁, 서장훈의이웃집백만장자)				11				
	이제만나려합니다, 모란봉클럽				12				
	채널 뷰 가족 특집 (결혼지옥, 신랑수업, 선남은패밀리, 끝내주는부부)				13				
SSA2	진짜 아찔한 이야기 (꼬꼬무, 용감한 형사들, 히든아이 등)	진짜 이야기, 드라마 (황금빛내인생)	진짜 아찔한 이야기 (꼬꼬무, 용감한 형사들, 히든아이 등)				14	SSA1	
			채널 뷰 부시크래프트 특집 (주말은오지, 바다로간사나이, 정글의 법칙, 나는자연인이다 등)				15		
SA	한국의 진짜 소울 특집 (미스터트롯3)	셀럽에게 직접 듣는 진짜 성공 비법 (4인용식탁, 서장훈의이웃집백만장자)	이제만나려합니다, 모란봉클럽				16	SSA2	
			이제만나려합니다, 모란봉클럽				17		
SSA2	한국의 진짜 소울 특집 (미스터트롯3)	셀럽에게 직접 듣는 진짜 성공 비법 (4인용식탁, 서장훈의이웃집백만장자)	이제만나려합니다, 모란봉클럽				18	SSA1	
			이제만나려합니다, 모란봉클럽				19		
SSA1	이제만나려합니다, 모란봉클럽							20	SSA2
	이제만나려합니다, 모란봉클럽							21	
SA	진짜 놀라운 이야기 (순간포착세상에이런일이, TV동물농장 등)							22	SA
	진짜 놀라운 이야기 (순간포착세상에이런일이, TV동물농장 등)							23	
A	진짜 놀라운 이야기 (순간포착세상에이런일이, TV동물농장 등)							24	A
	진짜 놀라운 이야기 (순간포착세상에이런일이, TV동물농장 등)							1	

* 상기 편성은 채널 상황에 따라 변경될 수 있습니다.

주중 시	Mon	Tue	Wed	Thu	Fri	Sat	Sun	시	주말
A	해외시리즈							2	A
								3	
B	해외시리즈							4	B
								5	
								6	
A	채널 뷰 부시크래프트 특집 (주말은오지, 바다로간사나이, 정글의 법칙, 나는자연인이다 등)							7	A
	<오리지널> 또 보고싶은 구작 오리지널 다시보기							8	
SSA1	<예능> 여심저격 인기예능 (고딩엄빠5, 삼시세끼, 현지에서먹힐까, 애로부부 외)	채널 뷰 부시크래프트 특집 (주말은오지, 바다로간사나이, 정글의 법칙, 나는자연인이다 등)				9	SSA2		
		이제만나려합니다, 모란봉클럽				10			
	채널 뷰 가족 특집 (결혼지옥, 신랑수업, 선남은패밀리, 끝내주는부부)				11				
	진짜 아찔한 이야기 (꼬꼬무, 용감한 형사들, 히든아이 등)				12				
	채널 뷰 부시크래프트 특집 (주말은오지, 바다로간사나이, 정글의 법칙, 나는자연인이다 등)				13				
SSA2	진짜 아찔한 이야기 (꼬꼬무, 용감한 형사들, 히든아이 등)	진짜 이야기, 드라마 (황금빛내인생)	채널 뷰 부시크래프트 특집 (주말은오지, 바다로간사나이, 정글의 법칙, 나는자연인이다 등)				14	SSA1	
			이제만나려합니다, 모란봉클럽				15		
SA	한국의 진짜 소울 특집 (미스터트롯3)	셀럽에게 직접 듣는 진짜 성공 비법 (4인용식탁, 서장훈의이웃집백만장자)	이제만나려합니다, 모란봉클럽				16	SSA2	
			이제만나려합니다, 모란봉클럽				17		
SSA1	이제만나려합니다, 모란봉클럽							18	SSA2
	이제만나려합니다, 모란봉클럽							19	
A	진짜 놀라운 이야기 (순간포착세상에이런일이, TV동물농장 등)							20	A
	진짜 놀라운 이야기 (순간포착세상에이런일이, TV동물농장 등)							21	
A	진짜 놀라운 이야기 (순간포착세상에이런일이, TV동물농장 등)							22	A
	진짜 놀라운 이야기 (순간포착세상에이런일이, TV동물농장 등)							23	
A	진짜 놀라운 이야기 (순간포착세상에이런일이, TV동물농장 등)							24	A
	진짜 놀라운 이야기 (순간포착세상에이런일이, TV동물농장 등)							1	

* 상기 편성은 채널 상황에 따라 변경될 수 있습니다.



주중	시	Mon	Tue	Wed	Thu	Fri	Sat	Sun	시	주말
	2			오리지널 범죄 수사물 (티캐스트 콘텐츠 활용)					- 2	SSA2
	3								- 3	
A	4								- 4	SA
	5			평가용 초방 콘텐츠 (교양/예능)					- 5	A
	6								- 6	
	7								- 7	SA
	8								- 8	
SA	9								- 9	SSA2
	10			부시 크래프트 (주말은오지, 바다사나이, 나는자연인이다 등)				남성 맞춤 리얼리티	- 10	
A	11								- 11	
	12							UFC	- 12	
SA	13			UFC					- 13	
	14								- 14	
SSA2	15							부시 크래프트 (주말은오지, 바다사나이, 나는자연인이다 등)	- 15	
	16			부시 크래프트 (주말은오지, 바다사나이, 나는자연인이다 등)				남성 맞춤 리얼리티	- 16	
SA	17								- 17	SSA1
	18								- 18	
SSA2	19							UFC	- 19	
SA	20								- 20	
	21							남성 맞춤 리얼리티	- 21	
SSA1	22								- 22	
	23								- 23	
SSA2	24			오리지널 범죄 수사물 (티캐스트 콘텐츠 활용)					- 24	
	1								- 1	SSA2

* 상기 편성은 채널 상황에 따라 변경될 수 있습니다.

주중	시	Mon	Tue	Wed	Thu	Fri	Sat	Sun	시	주말
SA	2				모큐드라마 싸인				- 2	A
	3								- 3	
B	4				바다로간사나이				- 4	
	5				부부클리닉 사랑과전쟁				- 5	SA
A	6			고딩영빠4				신동엽, 성시경은 오늘뭐먹지?	- 6	
	7								- 7	B
	8								- 8	
SA	9			다시뜨거워지고싶은 애로부부	오은영리포트 결혼지옥			블랙 악마를보았다	- 9	A
	10							부부클리닉 사랑과전쟁	- 10	SA
SSA2	11								- 11	
	12							이야기속으로	- 12	A
A	13			고딩영빠4					- 13	SA
SSA2	14							용감한형사들4	- 14	SSA2
SSA1	15							용감한형사들2~4	- 15	SSA1
	16			용감한형사들2,3	오은영 리포트 결혼지옥	용감한 형사들2,3	용감한 형사들4	블랙 악마를보았다	- 16	
SSA2	17			블랙 악마를보았다		솔로리서 스페셜	한문철의 블랙박스	진짜사랑 리턴즈	- 17	SSA2
	18				솔로리서	오은영 리포트 결혼지옥	토요일은 밥이줄아	이야기속으로	- 18	
	19			솔로리서스페셜					- 19	SSA1
SA	20				다시뜨거워지고싶은 애로부부			충격실화극 싸인	- 20	
	21				모큐드라마 싸인			부부클리닉 사랑과전쟁	- 21	SA
A	22				부부클리닉 사랑과전쟁				- 22	
	23							블랙 악마를보았다	- 23	B
SA	24								- 24	SSA1
SSA2	1								- 1	SSA2
	1			다시뜨거워지고싶은 애로부부				한문철의 블랙박스	- 1	SSA2

* 상기 편성은 채널 상황에 따라 변경될 수 있습니다.

조금(?) 많이 먹지만,
밥..사주세요!

토요일은
밥이쏠다 2



eSIM 데이터로밍 티플로

티플로와 함께 더 가벼운 해외여행



- ✓ 실시간 데이터 사용량 확인
- ✓ 초특가 데이터 무제한 상품
- ✓ 국가 상관없이 eSIM 재사용가능
- ✓ 현지에서 데이터 충전 가능



tplro.com

수다중 - 출입금지 - POLICE LINE

POLICE TALK



형수다

- 사연
* 20xx년 x월 xx일

ah ah
응답하라

Q. 영수의 형사님?
xx기부터

BEHIND



수다중

출입금지

LINE - 수다중

-수

YouTube E 채널

KOREA CRIME SCENE
INVESTIGATION



체력단련실



용감한 형사들

BRAVE DETECTIVES

매주 **금요일** 밤 **9시 50분** 본방송

누가 진짜 부자인가?

서장훈의 이웃집 백만장자

매주 수요일

밤 9시 55분



Seo Jang-hoon

The Millionaire Next Door

Jonathan

E
ORIGINAL

t.cast

| Family Channels |

ECHANNEL

DRAMAcube



SCREEN NOW



CINEf



E Like MX ever

내일을 밝히는 큰 빛
태광 ESG