

KOREA CRIME SCENE
INVESTIGATION



체력단련실

Tcast AD
SALES GUIDE

02

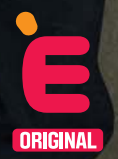
FEBRUARY 2025
VOL. 132



용감한 형사들

BRAVE DETECTIVES

매주 **금요일** 밤 **9시 50분** 본방송



INDEX

03 LINE UP

콘텐츠 공작소 티캐스트
- 2월 9개 채널 라인업
- 2월 E-Original 라인업

06 SALES GUIDE

2월 기본 판매안
단기 업프론트 & 오리지널 효율 패키지
스크린 중CM 100% 패키지 & 영화채널 심야 패키지
플러스 CH.NOW 패키지
Addressable TV 광고 상품
<용감한 형사들4>, <솔로라사>, <끝내주는 부부> 협찬 가이드
IMC CASE STUDY

18 ISSUES & CONTENTS

티캐스트 만의 화려한 채널 라인업
- E채널, DRAMAcube, CH NOW, SCREEN, CH view,
cineF, E like, MX, CH ever

35 CHANNEL PROFILE

38 PROGRAM SCHEDULE



Cover Story

과학수시대와 함께
더 흥미진진한
'하이엔드 수사일지'로 돌아왔다!

<용감한 형사들4>
매주 금요일 9시 50분 PM

티캐스트 광고 영업실

실장 김지만

광고 영업 1팀

박익순 팀장
김용태 책임 | 김재욱 책임 | 이도경 매니저
문의 _ 070. 8145. 3222

광고 영업 2팀

이석희 팀장
백승민 책임 | 김두나 책임 | 박경희 책임 | 이재한 선임
문의 _ 070. 8145. 3296

IMC팀

허혜련 팀장
김동훈 책임 | 전채민 선임 | 이선빈 매니저
문의 _ 070. 8145. 3297

광고 기획팀

여희로 팀장
곽다영 선임 | 한민태 매니저
문의 _ 070. 8145. 3135



LINE UP

FEBRUARY 2025

TCAST AD SALES GUIDE

2월 CONTENTS Line Up



	1 January	2 February	3 March
ECHANNEL		용감한 형사들4	
DRAMAcube		나의 완벽한 비서 끝내주는 부부 	솔로러서 
CHNOW	'NCIS 18'	'범죄널 마인드: 워싱턴 D.C'	'FBI 7'
	'헬프 미 토드2'	'살인 유전자: 프로디컬 선2'	'아이 좀비'
		'공항 경비대 1~2'	
SCREEN	'범죄도시', '탈주'	'카브리올레', '1941 독소전쟁'	'사일런트 나잇'
CINEf	'오늘부터 댄싱퀸'	'프렌치 수프'	'수카바티: 극락 축구단'
		이제 만나러 갑니다, 결혼지옥, 꼬리에 꼬리를 무는 그날 이야기, 자이언트, 정글의 법칙, 나는 자연인이다	
E Like		용감한 형사들4, 끝내주는 부부	
MX		UFC, 자이언트	
CHever		오은영 리포트: 결혼지옥, 오은영의 금쪽 상담소, 고딩엄빠5	

*방송사의 사정으로 프로그램 관련 사항은 일부 변경될 수 있습니다.

2월 E-Original Line Up



Mon	TUE	WED	THU	FRI	SAT	SUN
1/27	28	29	30	31	1	2
3	4	5	6	7	8	9
10	11	12	13	14	15	16
17	18	19	20	21	22	23
24	25	26	27	28		

E채널

유감형사들4
BRAND COLLECTORS

용감한 음료 PKG
0.2억

힘내세요 PKG
0.25억

브랜드 PKG
0.4억

드라마큐브

끝내주는부부

음료 PKG
0.1억

맞춤 구성 PKG
0.15억

디지털 스피노프
PKG
0.25억

커머스몰 PKG
0.1억

E채널

술루라서

스튜디오 PPL PKG
0.1억

기획 PPL PKG
0.35억

※ VAT 및 초상권료 별도
 ※ 세부 내용 SALES GUIDE 참조
 ※ 편성 시간 변동 가능성 있음

협찬 제안서 및
 광고 판매안
 바로보기 ▶



TCAST 티타임 공식
 카카오톡 채널



SALES GUIDE

FEBRUARY 2025
TCAST AD SALES GUIDE

2월 기본 판매안

(단위 : 천 원)

채널	구분	기본 단가					가이드 횟수 (최고시급기준)	보너스율
		SSA1	SSA2	SA	A	B		
ECHANNEL	전·후CM	450	300	200	80	50	40	110%
	중CM	900	600	400	160	100		
DRAMAcube	전·후CM	450	300	200	80	50	60	200%
	중CM	900	600	400	160	100		
CH NOW	전·후CM	450	300	200	80	50	85	350%
	중CM	900	600	400	160	100		
SCREEN	전·후CM	450	300	200	80	50	60	200%
	중CM	900	600	400	160	100		
EYE	전·후CM	300	150	100	50	30	150	400%
	중CM	600	300	200	100	60		
CINEf	전·후CM	200	100	70	40	20	200	350%
	중CM	400	200	140	80	40		
ELike	전·후CM	300	150	100	50	30	150	380%
	중CM	600	300	200	100	60		
MX	전·후CM	300	150	100	50	30	150	450%
	중CM	600	300	200	100	60		
CH ever	전·후CM	200	100	70	40	20	200	500%
	중CM	400	200	140	80	40		



ECHANNEL



DRAMAcube



CH NOW



SCREEN

단기 업프론트



인하된 기준금액에 스크린 PKG + 탄력시보 + 가상광고 추가 제공!

VAT 별도

집행 기준	금액	기간	제공 내역	비고
단일 브랜드 기준	청약 금액 2.5억 1.5억 이상 (티캐스트 채널 통합)	3개월	① 가상광고 연령등급고지 • 드라마큐브 / SCREEN 각 월 30회씩, 월 60회, 총 180회 ② 탄력시보 월 30회 제공(1개 채널 / 집행 채널 협의) ③ 추가혜택: 스크린 중CM PKG 0.5구좌(중CM 월 75회 제공)	4구좌 한정
광고주 기준	청약 금액 5억 3억 이상 (티캐스트 채널 통합)	3개월	① 가상광고 연령등급고지 • E채널 / 드라마큐브 / SCREEN 각 월 30회씩, 월 90회, 총 270회 ② 탄력시보 월 30회 제공(2개 채널 / 집행 채널 협의) ③ 추가혜택: 스크린 중CM PKG 1구좌(중CM 월 150회 제공)	4구좌 한정

- ※ 소재 길이 15초 기준
- ※ 주류 / 대부 등 시간대 제약 광고주 별도 협의
- ※ 티캐스트 신규 청약 광고주 우대
- ※ 가상광고 소재 광고주(대행사) 제공 기준 / 소재 제작 시 비용 별도 협의

오리지널 효율 패키지



채널나우 PKG + 가상광고 추가 제공으로 효율 & 효과 극대화!

VAT 별도

집행 기준	금액	기간	제공 내역	비고
단일 브랜드 기준	월 6천만 원 이상 집행 (티캐스트 채널 통합/ E채널 최소 3천만 원 이상)	1개월	① 가상광고 연령등급고지 • 채널나우 / SCREEN 각 월 30회씩, 총 60회 ② 추가혜택: 플러스 채널나우 PKG 0.5구좌(월 100회 제공)	4구좌 한정

- ※ 소재 길이 15초 기준
- ※ 주류 / 대부 등 시간대 제약 광고주 별도 협의
- ※ 단기 업프론트 패키지와 중복 적용 불가
- ※ 티캐스트 신규 청약 광고주 우대
- ※ 가상광고 소재 광고주(대행사) 제공 기준 / 소재 제작 시 비용 별도 협의

스크린 중CM 100% 패키지

SCREEN

몰입도 높은 독점 영화, 미드 및 해외 시리즈물 중CM 100% 편성으로 광고 효과 극대화!

VAT 별도

패키지 명	위치	제공 횟수 (15초 기준)	금액	비고
스크린 중CM	중CM 100%	150회	5천만 원 3천만 원	6구좌 한정

- ※ 소재 길이 15초 기준
- ※ 주류 / 대부 등 시간대 제약 광고주 별도 협의
- ※ 티캐스트 신규 청약 광고주 우대
- ※ 단일 브랜드 기준



영화채널 심야 패키지

SCREEN CINEf

티캐스트 영화채널 스크린 + 씨네프 TV 최초 신작 및 인기 라인업 100% 구성!

심야 시간대 22~25시대 중CM + PIB 집중 편성, 주류 업종 특화 상품

VAT 별도

패키지 명	채널	시간대	제공 횟수 (15초 기준)				금액	비고
			중	PIB	전·후	총 제공 횟수		
영화채널 심야 패키지	스크린	22~25시	20회	20회	60회	100회	2천 5백만 원	4구좌 한정
	씨네프		30회	30회	100회	160회		

- ※ 소재 길이 15초 기준
- ※ 효율 비보장 상품 (단, 티캐스트 통합 청약 금액이 위의 패키지 포함 5천만 원 이상 시 효율 협의 가능)
- ※ 단일 브랜드 기준

플러스 CH.NOW 패키지

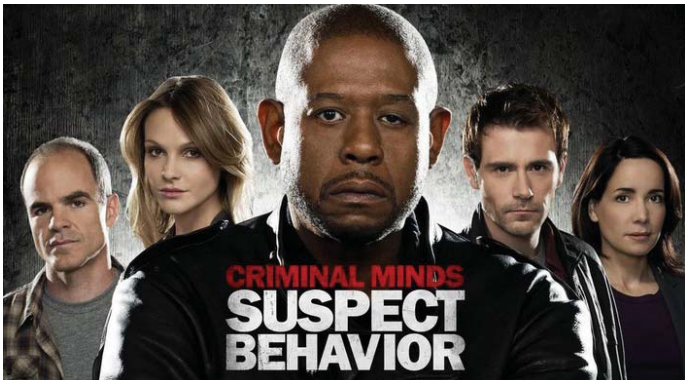


미드 및 해외 시리즈물 중CM 및 PIB 편성을 통한 효율적인 타겟 특화 광고 집행 가능!

VAT 별도

패키지 명	채널	집행 시간대	일반광고 (15초 기준)			일반광고 총 제공 횟수	금액	비고
			시리즈물 콘텐츠					
			중	PIB	전·후CM			
플러스 CH.NOW 패키지	채널 나우	19시~24시대 (프라임 시간대 한정)	50회	50회	100회+@	200회+@	2천만 원	8구좌 한정

- ※ 소재 길이 15초 기준
- ※ 주류 / 대부 등 시간대 제약 광고주 별도 협의
- ※ 중CM 및 PIB 노출 횟수는 프로그램 편성 횟수 또는 길이에 따라 변동될 수 있음
- ※ 티캐스트 신규 청약 광고주 우대



Addressable TV 광고 상품

상품별 단가

VAT 별도

상품명	운영채널	CPV 단가 (15초 기준)	판매 방식
All in one Pack	Tcast, KBS N, SBS 미디어넷 등 전체 48개 채널	10원	상시 청약
Tcast Pack	SCREEN, cineF, E Like		

- ※ 15초 기준 단가, 최대 60초까지 가능 (기타 초수 소재는 별도 협의)
- ※ 소재 초수별 단가: 6초(5원), 20초(15원), 30초(20원), 40초(25원), 45초(30원), 60초(40원)
- ※ 타겟팅 적용 시 단가 산출: 기본 단가 + (기본 단가 X 할증률+할증률+할증률)
- ※ 티캐스트 단독 패키지는 미디어랩사 통한 청약 불가

타겟팅 옵션

분류	내용	할증률	비고	
논(non) 타겟팅	타겟팅 미적용	0%		
오디언스 타겟팅	홍쇼핑 SEG	홍쇼핑 SEG 내 선택 (1~2 depth)	0%	
	라이프스타일 SEG	라이프스타일 SEG 내 선택	0%	depth별 모수 협의
	커스텀 SEG	광고주가 원하는 커스텀 SEG 생성	40%	생성기준, 인벤토리 등 협의
시간대 타겟팅	Foodie SEG	17:00~25:00 시간대 타겟팅	20%	F&B, 요식업, 배달App. 업종 한정 전용 상품 (월 5구좌)
지역 타겟팅	서울특별시 / 도 / 광역시	서울특별시 / 도 / 광역시 단위만 선택 시	20%	-
	시 / 군 / 구 (일반)	시 / 군 / 구 단위만 선택 시	40%	-
	시/군/구 (청약집중지역)	강남, 송파, 서초, 용산, 분당, 일산, 과천, 부산 해운대구, 대구 수성구, 인천 연수구 (변동 가능)	100%	-
Reach 극대화	Frequency Capping	빈도 제어 n회 설정	20%	월 3구좌 / 최소 3회 이상 설정
	Incremental Reach	TVC에 노출된 가구대상 Re/De-targeting	40%	데이터 생성 요청 시 사전 협의

- ※ 타겟팅 옵션 선택 시 사전에 인벤토리 소진 가능 여부 확인 필수
- ※ 커스텀 SEG 생성 기준 및 인벤토리 관련 사항은 별도 협의
- ※ 커스텀 타겟팅과 지역 타겟팅 동시 집행 시, 40% + 지역 할증 부과 (예시: 커스텀 SEG + 시/군/구(일반) 집행 시 40%+20%=60% 할증 부과)
- ※ 주류, 소비자 금융, 저열량/고영양 식품 등 방송 광고 심의 규정상 시간대 제한 적용
- ※ 시간대 타겟팅 옵션의 시간대 변경은 집행 불가 (예시: 18:00~24:00 설정 or 09:00~18:00 설정 불가)
- ※ 지역 타겟팅의 청약집중지역과 일반지역 함께 청약 시, 할증률은 청약집중지역 기준으로 적용
- ※ Frequency Capping 설정 후 STB 적용 리드타임에 따라 설정값(n회) 이상 소폭 노출될 수 있음
- ※ Incremental Reach는 청약 시점 6개월 이내 TVC 시청데이터 기준으로만 상품 구성이 가능(데이터 관리 기준 하 6개월 이후 TVC 시청데이터는 추출 불가)
- ※ Incremental Reach는 TVC 광고편성표 수급 후 데이터 추출에 약 5~8영업일 소요(청약 전 송출 일정 협의 필)

보너스 정책

분류	월 청약금액	보너스율	비고
볼륨 보너스	3천만 원 이상	50%	상시 청약
	4천만 원 이상	60%	
	5천만 원 이상	70%	
	6천만 원 이상	80%	
	월 1억 원 이상	90%	
장기 보너스	연속 3개월 이상	10%	
	연속 6개월 이상	20%	
신규 광고주	Addr. TVM 집행 광고주	30%	3Q한정 / 집행 월 기준 6개월 내 미집행 광고주
업종 보너스	건기식, 주류, 영화, 제약, 자동차, 골프	20%	3Q한정 / 분기 별 업종 업데이트

※ 1개월 청약 기준, 최소 월 1집행 1천만 원 기준

※ 신규 광고주 및 업종 보너스 중복 적용 가능

※ 볼륨 및 기간 보너스 중복 적용 가능

업프론트 정책

기간 조건	예산 조건	보너스	비고	
업프론트	6개월 이내	총 1.5억 원 이상	기준 보너스 + 15%	24년 연내 총 예산 소진 전제, 사전 업프론트 청약서 접수 必, 월 최소 1천만 원 이상 집행 유지 必, 가용 인벤토리 사전 협의 必
		총 2억 원 이상	기준 보너스 + 20%	
		총 3억 원 이상	기준 보너스 + 30%	
	연내	총 5억 원 이상	기준 보너스 + 50%	
		총 7억 원 이상	기준 보너스 + 70%	
		총 10억 원 이상	기준 보너스 + 100%	

※ <IPTV 3사 Addr. TV 광고 업프론트 청약서> 사전 작성 필요

※ <IPTV 3사 Addr. TV 광고 업프론트 청약서> 내 '약정기간' 시점의 보너스율 정책 준용

용감한 형사들4

이채널 자체제작 프로그램

| 프로그램 개요 |

프로그램명	용감한 형사들4
출연진	MC: 안정환, 이이경, 권일용, 김선영
촬영 구성	ENG 및 STD
방송 일정	매주 금요일 밤 9시 50분 방송
편성 채널	E채널 및 티캐스트 계열 채널 포함 예정 ※ 세부 내용은 변동 가능성 있음



| 용감한 형사들4 패키지 개요 |

VAT 및 초상권료 별도

패키지명	소개	단가	비고
가상광고	가상광고 PKG 등급고지 및 에필로그 가상광고 송출	2천만 원	※ 총 4개 회차 송출 기준 ※ 가상광고 제작 협의 필요
PPL PKG	용감한 음료 PKG 스튜디오 내 협찬제품 배치 단순 음용장면 노출	2천만 원	※ 음료, 영양제 광고주 추천, 4회 노출
	힘내세요 PKG 협찬 제품 선물로 증정 및 특장점 노출	2천 5백만 원	※ 한우, 건기식, 안마기 광고주 추천
	브랜드 PKG 광고주 이슈 기반 스토리 구성	4천만 원	※ 정부, 공공기관, 보안업체 광고주 추천

솔로라서



이채널 자체제작 프로그램

| 프로그램 개요 |

프로그램명 솔로라서
출연진 MC 신동엽 & 황정음, 명세빈, 사강, 윤세아, 오정연 외
장르/구성 STD & VCR
방송 일정 2월 18일 화요일 밤 8시 40분 첫 방송 (총 20회차)
편성 채널 E채널, SBS plus 동시 편성, 티캐스트 계열 채널 포함 예정
 ※ 세부 내용은 변동 가능성 있음



| 솔로라서 패키지 개요 |

VAT 및 초상권료 별도

패키지명	소개	단가	비고
스튜디오 PPL PKG	스튜디오 내 제품 배치 및 음/이용 장면 노출	1천만원	※ 총 4개 회차 업로드 기준
기획 PPL PKG	프로그램 내 제품 소구 포인트 언급 및 활용 장면 노출	3천 5백만원	※ 총 1개 회차 업로드 기준

끝내주는 부부

DRAMAcube IMC

드라마큐브 자체제작 프로그램

| 프로그램 개요 |

프로그램명	끝내주는 부부
출연진	이소라, 안현모, 김원훈, 정미녀, 박혜성 닥터
장르/구성	드라마타이즈(VCR) & 스튜디오 토크
방송 일정	매주 목요일 밤 10시 방송 (총 20회차)
편성 채널	드라마큐브 및 티캐스트 계열 채널 포함 예정 ※ 세부 내용은 변동 가능성 있음



| 끝내주는 부부 패키지 개요 |

VAT 및 초상권료 별도

패키지명	소개	단가	비고
가상광고	가상광고 PKG 등급고지 가상광고 송출	1천만 원	※ 총 4개 회차 송출 기준 ※ 가상광고 제작 협의 필요
PPL PKG	음료 PKG 스튜디오 내 제품 배치 및 음/이용 장면 노출	1천만 원	※ 총 4개 회차 송출 기준
	맞춤구성 드라마 PKG 프로그램 중 드라마타이즈 구간에 제품 사용 상황 및 특징점 노출	1천 5백만 원	※ 전 카테고리 무관 진행 가능
	디지털 스피노프 PKG 스튜디오 제품 PPL or 가상광고 진행 후 유튜브 전용 스피노프 콘텐츠 기획 및 업로드	2천 5백만 원	※ APP, 뷰티 디바이스, 건기식 광고주 추천
커머스를 제휴 PKG 프로그램 중 드라마타이즈 구간에 3개 내외 제품 단순 노출	1천만 원	※ 커머스를 광고주 전용 특가 상품 ※ 커머스를 판매 제품 중 협찬 제품 선정 (3개 내외)	

IMC CASE STUDY

솔로라서 외롭지만, 솔로라서 행복한,
매력 넘치는 솔로들의 진솔한 일상 관찰 리얼리티

솔로라서

광고주 | 시나몬랩

7화 사강편에서 외출 전 이알하나 제품을 음용하는 장면을 통해
사강의 갱년기 건강 관리법으로 제품 소개
방송 후 이알하나 네이버 검색량 상승 및 홈페이지 트래픽 증가



IMC CASE STUDY



솔로라서 외롭지만, 솔로라서 행복한,
매력 넘치는 솔로들의 진솔한 일상 관찰 리얼리티

솔로라서

광고주 | 듀얼소닉

6화 명세빈의 양양 캠핑편에서 듀얼소닉 제품 음용 장면과 함께
마시는 콜라겐의 맛, 편리함 등 핵심 소구포인트 언급



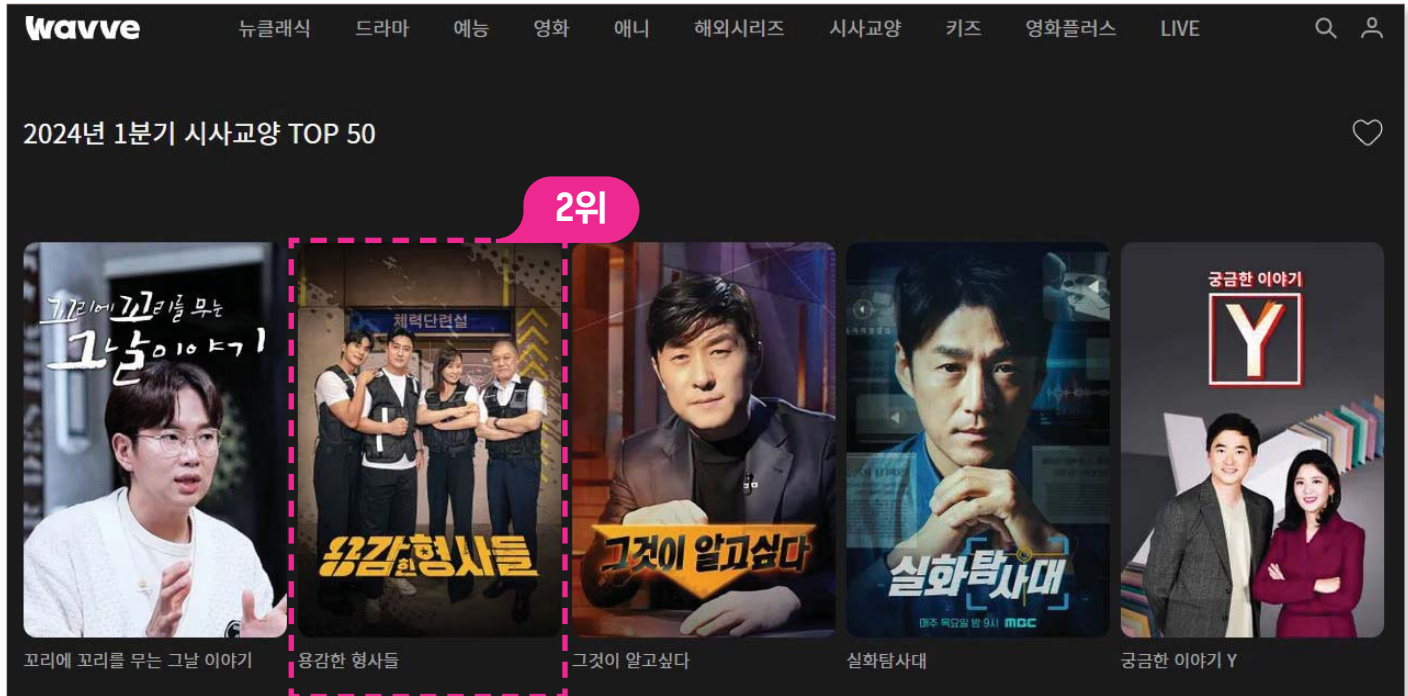


ISSUES & CONTENTS

FEBRUARY 2025

TCAST AD SALES GUIDE

Wavve 선정 2024년 올해의 시사교양 프로그램 2위 달성!



용감한 형사들

BRAVE DETECTIVES

온라인 동영상 서비스 웨이브(Wavve)가
2024년 누적 시청 데이터(2024년 1월 1일~11월 30일)를 바탕으로
'2024년 웨이브 어워즈'를 12일(목) 발표했다.

드라마, 예능, 시사교양, 영화 등
각 카테고리별 시청 시간, 신규 유료 가입 견인 수치 등을
기반으로 선정된 **'올해의 콘텐츠'**의
시사교양 순위에는 신규 프로그램이 일부 진입하며 **지각변동**이 일어났다.

'꼬리에 꼬리를 무는 그날 이야기'가 3년 연속 시청 시간 1위를 차지했으나
시즌4까지 이어가고 있는 '용감한 형사들'이
'그것이 알고 싶다'를 밀어내고 2위를 차지했다.

※이미지 출처: 웨이브(Wavve) | 기사 출처: 매일신문

시즌을 더해갈수록 더욱 강해지는 <용감한 형사들4>

시즌을 더해갈수록 더욱 강해지는 스토리텔링,
용감한 형사들!



	남녀2049	남20대	남30대	남40대	여20대	여30대	여40대
수도권	0.059	0.034	0.025	0.042	0.047	0.035	0.160
채널평균 비	177%	304%	152%	152%	130%	150%	200%

*닐슨 AGB/ 수도권 MF2049기준

<용감한 형사들4> 프로그램 시청률 0.059

동 기간 채널 평균 시청률 비 177% 로
시청률 견인 중

남녀2049

시청률 비
177%

0.059

※24. 9. 13~12. 22 기준

듀얼본방 수도권 남자20대 동시간대 순위
<7회 3위, 9회 4위, 11회 3위, 12회 2위, 13회 5위, 14회 2위>

수도권 남자20대 시청률
채널 평균 시청률 비 304% 기록 중

남자20대

시청률 비
304%

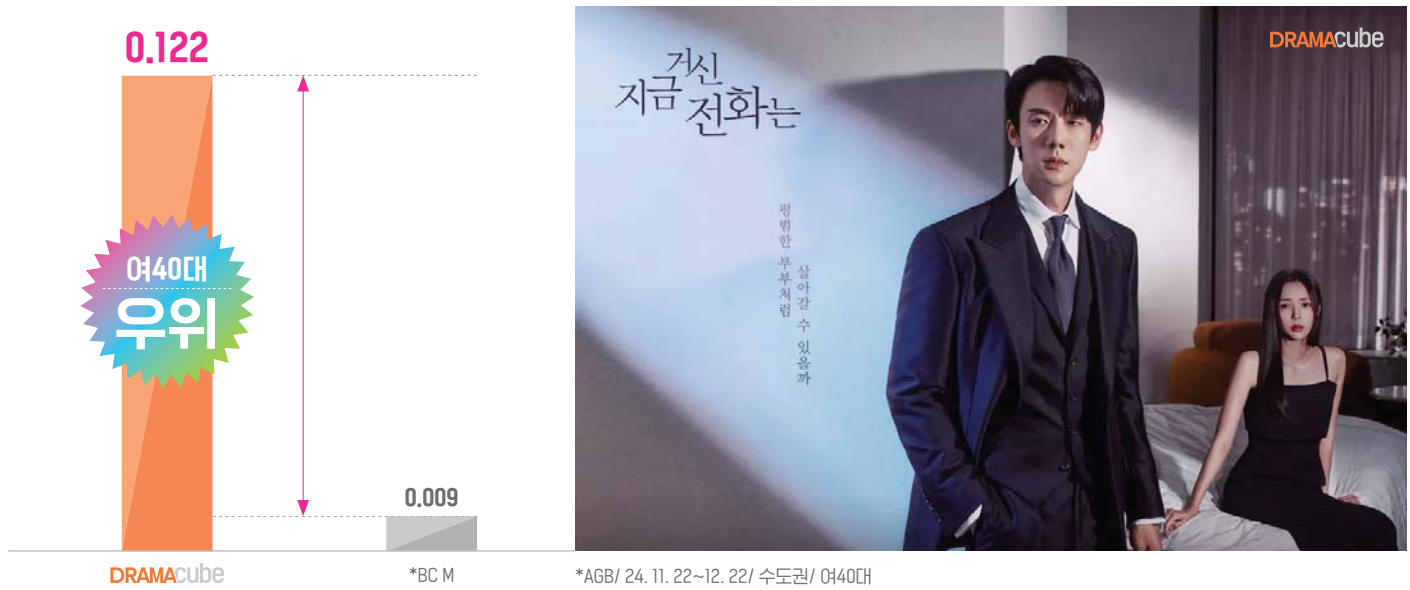
0.034

※매주 금요일 23:20분대

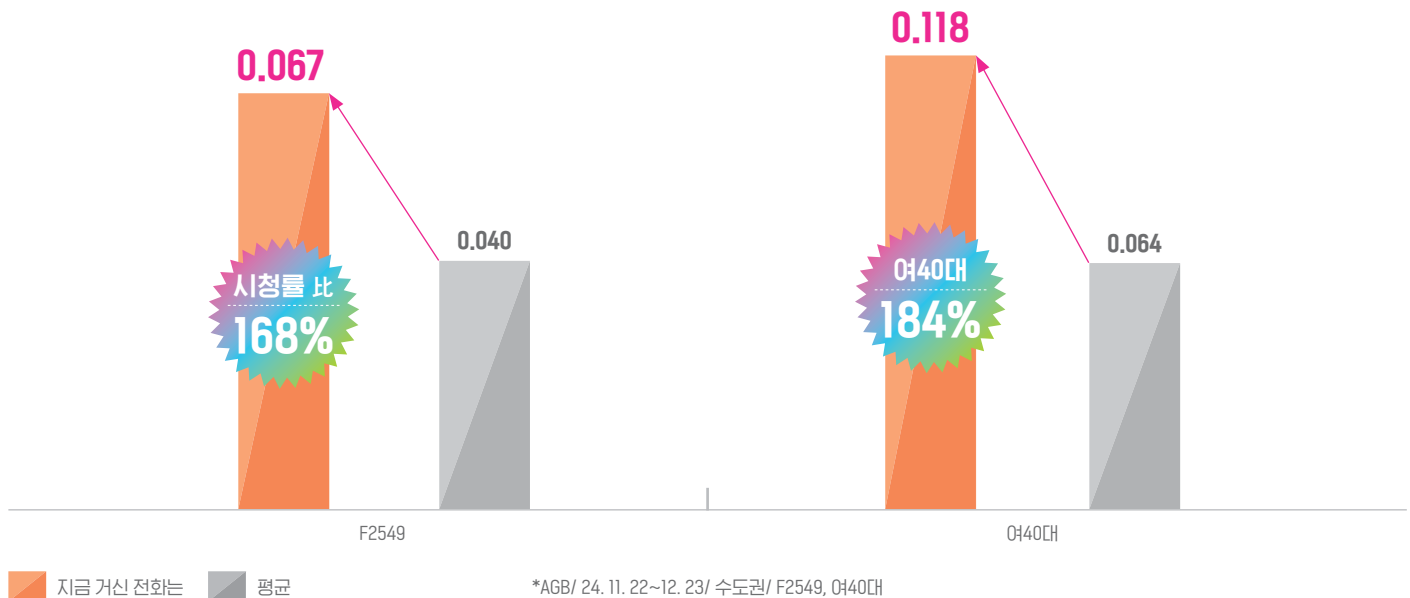
타겟 취향저격 초방드라마로 시청률 보장!

초방드라마 <지금 거신 전화는> 시청률 호조

여40대 시청률 경쟁사 대비 우위



채널 평균 시청률 대비 168%, 여40대 184%



DRAMAcube

대한민국 대표 드라마채널

드라마큐브 오리지널 예능 <끝내주는 부부>

끝내주는 부부

<애로부부>, <연애의참견>
제작진이 뭉쳤다!

드라마큐브 오리지널 예능
<끝내주는 부부>

MC '이소라, 안현모, 김원훈,
정미녀, 박혜성'의
속 시~원한 앞담화!

한때는 사랑했지만,
이제는 끝을 향해
달려가는 부부들의 결혼생활!

평생의 인연으로 만나,
둘도 없는 악연이 된
벼랑 끝 부부들의 이야기!

한눈 파는 배우자,
도 넘은 시월드의 간섭
더 이상 참고 사는 것이
능사가 아니다!

끝내주는 사랑보다
더 끝내주는 이별?!

매주 목요일 10시 PM



드라마큐브 2월 신규 초방권 드라마

나의 완벽한 비서

로맨스 도파민 끝판왕!
이준혁 X 한지민

출근길 마저 핑크빛인
그들의 로맨스 케미

완벽한 멜로 맛집!
도파민 끝판왕!

일'만' 잘하는 헤드헌팅 회사
CEO '한지민' 과
일'도' 완벽한
비서 '이준혁'의
밀착 케어 오피스 로맨스

까칠한 워커홀릭 CEO로
연기 변신한 한지민과
모두가 간절히 응원했던
로맨스로 돌아온 이준혁!

드라마큐브 2월 방송중



나의 완벽한 비서

즐거봐, 이렇게! E LIKE 라인업

모두가 '좋아'할 E오리지널이 가득!

오리지널
콘텐츠를
제일 빠르게!

용감한 형사들4
최강 현직 형사들의
생생한 사건 일지



끝내주는 부부
열정과 냉정을
넘나드는
이별 위기의
부부 이야기

BEST 오리지널 다시보기 라인업!



최신 드라마 및 인기 예능으로 차별화된 큐레이션!

타깃 취향 수급 드라마/예능까지



정통 수사물 미드, 주말 밤엔 채널나우!

FBI 7

미국 현지 일일 시청률 1위! 시청자 수 1위!

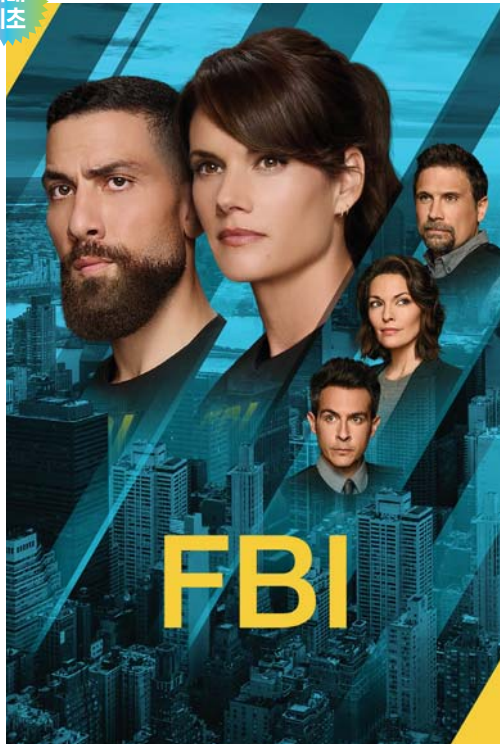
7년간 누적 시청자 수 7,000만 명!

NCIS를 이을 수사물 미드계의 TOP

세계의 중심 뉴욕에서 벌어지는 테러, 범죄 사건을 해결하는 FBI 뉴욕 지부의 이야기

2월 23일(일) 10시 PM 첫 방송,
매주 토·일 10시 PM 본방송

국내 최초



크리미널마인드: 워싱턴 D.C.

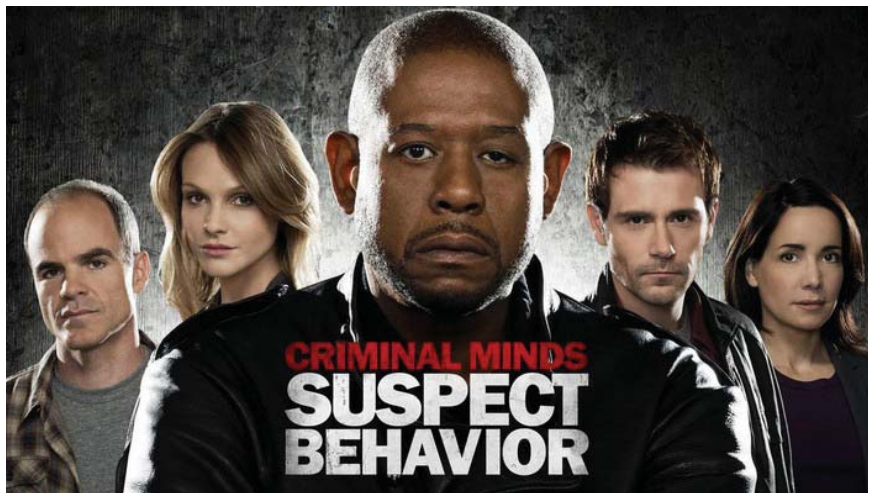
채널나우 시청자 ONE PICK
'크리미널 마인드'의 첫 번째 스핀오프

아카데미 수상자 포레스트 휘태커의 첫 번째 TV 시리즈

시즌 평균 시청자 수 1,000만 명 이상

범죄자의 심리를 꿰뚫는 FBI의 행동분석팀 프로파일러들의 이야기

2월 1일(토) 10시 PM 첫 방송,
매주 토·일 10시 PM 본방송



좀비 크라임, 범죄 실화 다큐, 없는데 없는 올 장르 크라임!

아이 좀비

로튼토마토 점수 92점

좀비가 된 외과의사가
경찰을 도와 범죄를 해결하는 이야기

전도유명한 의과 레지던트가
어느 날 갑자기 좀비가 되다!
인간의 뇌를 먹기 위해
검시소에서 일하기 시작하는데...

뇌를 먹자 그 사람의 마지막 순간이 보인다?!

2월 17일(월) 10시 PM 첫 방송,
매주 월·화 10시 PM 본방송



공항 경비대1~2

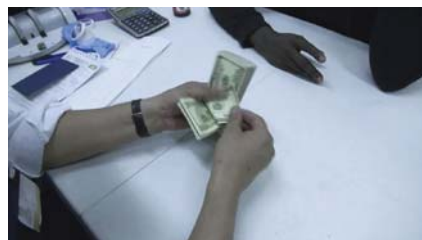
TV
최초

채널나우 최초
국제 범죄 실화 다큐 시리즈

국제 범죄의 최전 2선!

범죄를 원천 봉쇄하는
공항 경비대의 치열한 24시간,
그 생생한 현장 다큐멘터리

2월 7일(금) 10시 PM 첫 방송,
매주 금요일 10시 PM 본방송



<1917>, <서부 전선 이상 없다>를 이을 웰메이드 전쟁 영화!

1941 독소전쟁

러시아 박스 오피스 2위의
전쟁 블록버스터!

러시아인 의사 '세르게이'는
가장 친한 친구이자 전쟁 유물 수집가인
독일인 '피울'과 발굴 작업 중
문혀 있던 참호를 발견한다.

두 사람은 그곳에서 갑작스레
1941년 독소 전쟁 속으로
시간 이동을 하게 되고,
전쟁의 참혹한 현실과 마주한다.

이들은 과거에 남아
전쟁에 고통받는 사람들을 도울지
아니면 원래의 시간으로 돌아갈 방법을
찾을 것인지 결정해야 하는
중요한 선택에 직면하는데...

감독: 마크 고로 베츠

2월 방영 예정



SCREEN

티캐스트 영화 패밀리 채널

잔혹한 심판의 시간이 온다!

몹 랜드: 복수의 땅

2024.7 개봉작

할리우드 레전드
'존 트라볼타'의
숨 막히는 범진 액션!

온갖 범지가 난무하는
작은 마을의 보안관 '보디'는
'셀비'와 '트레이'가 수상한
약물 제조소를 털고 도망치자
사건의 진실을 파헤치기 위해
그들의 뒤를 쫓는다.

한편 두 사람이 건드린 곳의 정체가
무자비한 뉴올리언스 마피아의
불법 운영 공간이라는 사실이 알려지고,

잔혹한 복수의 서막을 알리는
핏빛 추격이 시작되는데...

감독: 니콜라스 마지오

2월 방영 예정

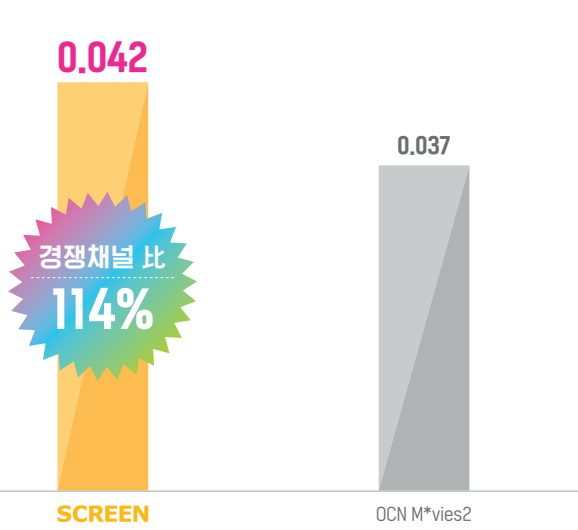


SCREEN

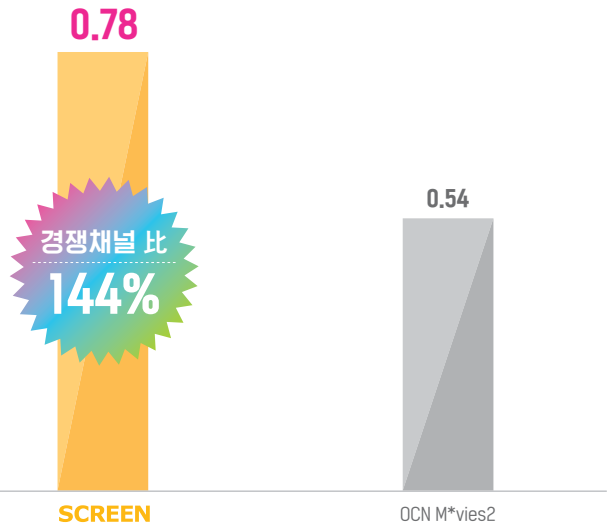
티캐스트 영화 패밀리 채널

명실상부한 국내 TOP 3 영화채널 스크린!

| 12월 프라임타임 시청률 |

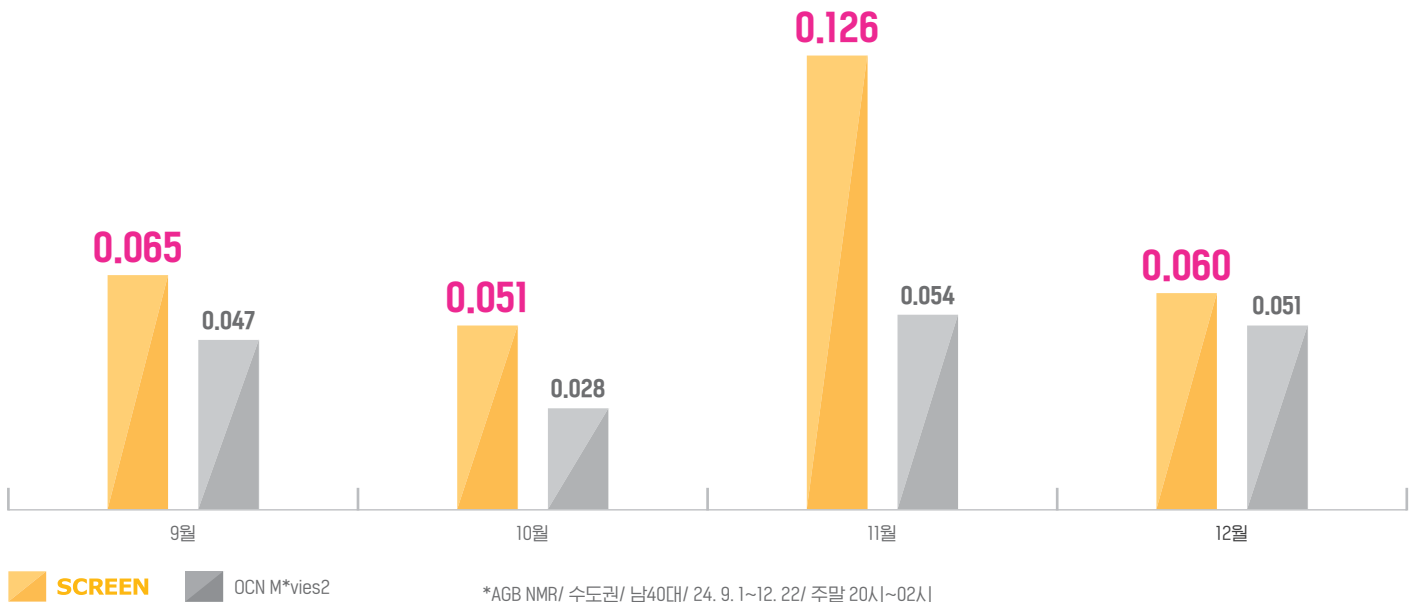


| 12월 프라임타임 도달률 |



*AGB NMR/ 수도권/ 남녀2549/ 24. 12. 1~12. 22/ 20시~25시

남녀40대 주말 프라임타임 시청률 경쟁사 대비 4개월 연속 우위!



*AGB NMR/ 수도권/ 남40대/ 24. 9. 1~12. 22/ 주말 20시~02시

CINEf

언제나 '좋은 영화' 채널

씨네프가 엄선한 웰메이드 무비

프렌치 수프

TV
최초

제76회 칸 영화제 감독상 수상작

‘상실의 시대’ 트란 안 흥 감독 X
세계 3대 영화제가 사랑한 뮤즈
‘줄리엣 비노쉬’1885년 프랑스, 레스토랑 오너와
그를 위해 요리하는 요리사와의 로맨스!
화면으로 만나는 가장 로맨틱한 만찬!출연: 줄리엣 비노쉬, 브누아 마지멜
감독: 트란 안 흥

2월, 씨네프 첫 방송



마거리트의 정리

TV
최초제76회 칸 영화제
CST 아티스트-영필름 테크니션상

제49회 세자르영화제 신인여우상 수상작

“수학과 로맨스의 환상적 혼합”

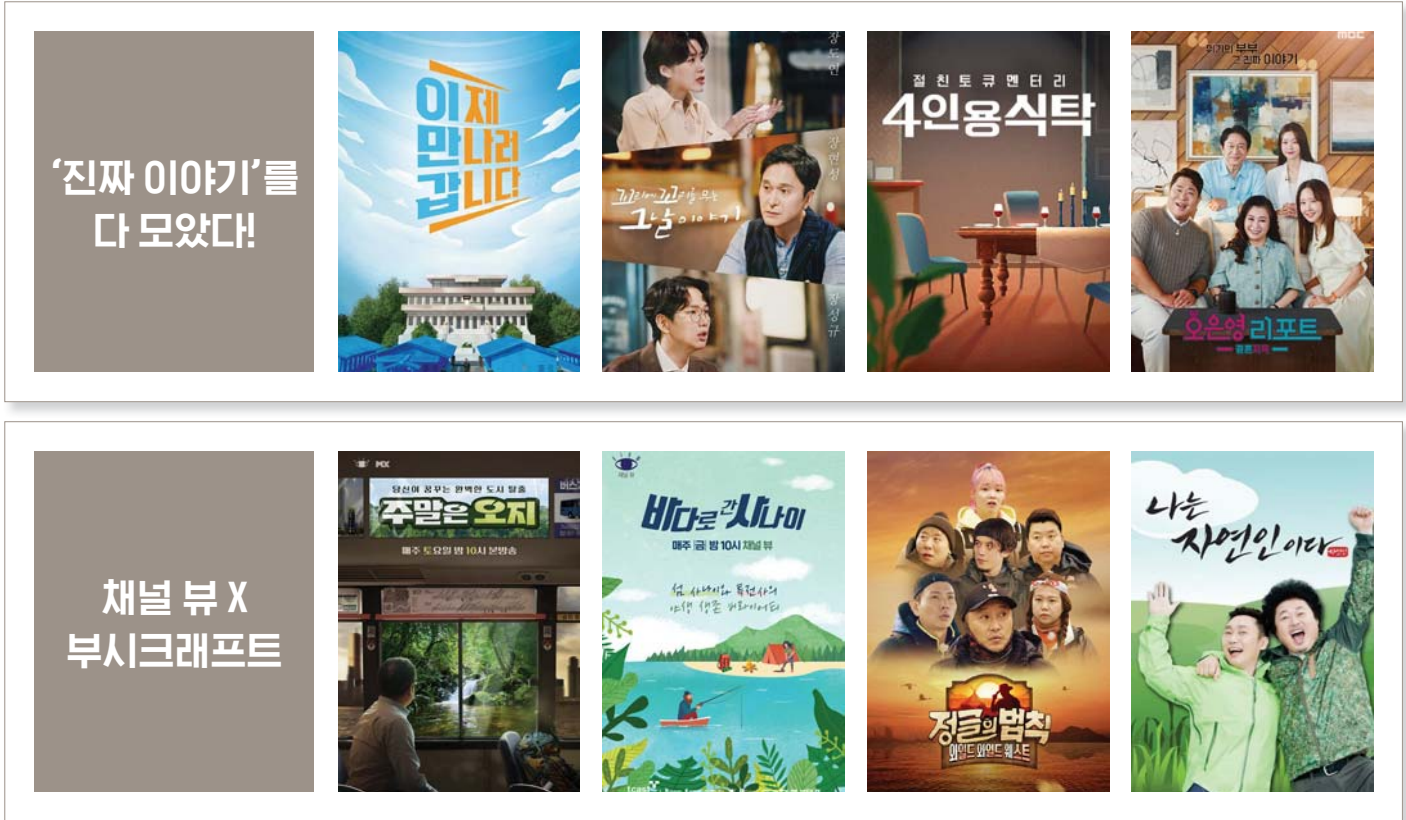
파리의 명문학교에서 가장 인정받는 수학 천재 ‘마거리트’,
세계의 난제 ‘골드바흐의 추측’에 관한 세미나에서
치명적인 오류를 범하고 만다!
자기 발견과 회복에 관한 낭만적인 성장 드라마출연: 엘라 룬프, 장 피에르 다루생
감독: 안나 노비온

2월, 씨네프 첫 방송



2025년 2월 채널 뷰 라인업 대공개!

모든 '쇼양'을 여기 채널 뷰에서!



시청 효율이 필요하다면?! 2025년에도 단연코 채널 뷰! 2024년 압도적 시청 시간 1위 채널 뷰

순위	채널명	시청률	시청시간
1	*V CHOSUN	0.476	1:08:50
2	*BN	0.387	0:55:22
3	*vN	0.336	0:53:27
4	*널A	0.297	0:47:45
5	*합뉴스TV	0.273	0:46:37

가구 시청률
TOP 10 내
평균 시청시간
1위

가구 시청률
10위

순위	채널명	시청률	시청시간
6	*TN	0.213	0:38:09
7	*TBC	0.210	0:35:36
8	*BS드라마	0.106	0:37:44
9	*BS Plus	0.103	0:36:10
10		0.10	1:57:01

*AGB NMR / 24. 1. 1~12. 23 / 중편+유료채널 / 서울 / 케이블 / 가구



남자들의 컬처플렉스

남자를 잘 아는 채널, 男잘알 MX의 2월 라인업

자이언트

Man to MAX, MX

빛과 어둠 속에서 이루어낸
성공 스토리

1970년대 경제 개발기에
도시가 팽창하는 과정에서 벌어지는
한 남자의 성공과 복수, 그리고 사랑을 담은 드라마

매주 월~금 9시 AM/PM



인간극장

Man to MAX, MX

드라마 같은 삶의 무대 속으로!

보통 사람들의 특별한 이야기.
치열한 삶의 바다에서 건져 올린 우리 이웃들의
생생한 이야기를 전한다

매주 월~금 11시 AM, 6시 PM



NEW 코리아 헌터

Man to MAX, MX

우리 주변에 숨어있는 놀라운 기인의 삶

자연과 더불어 사는 헌터들의
역동적인 삶의 현장과 헌터의 시선으로 보는
재미와 감동이 있는 스토리

매주 월~일 10시 AM



클래식은, 영원하다! 채널에버의 2월 라인업

고딩엄빠5

10대에 부모가 된
고딩엄빠들의 다양한 이야기와
좌충우돌 세상과 부딪히며 성장하는
리얼 가족 프로그램

매주 월~금 1시 PM



오은영 리포트: 결혼지옥

어느새 남보다 못한 사이가 되어버린
위기의 부부들!

그들의 일상과 고민을 들여다보고
진짜 이야기를 들어보는
'국민 멘토' 오은영의 부부 솔루션!

매주 수요일 7시 PM



오은영의 금쪽 상담소

이세부터 100세까지
나이 불문! 국적 불문!

생활 속 작은 고민부터 깊은 고민까지
오은영과 함께 풀어 가보는
마음 건강을 위한 본격 멘탈 케어쇼

매주 목요일 7시 PM





CHANNEL PROFILE

FEBRUARY 2025

TCAST AD SALES GUIDE



INTRODUCTION

장르 : 종합 엔터테인먼트
 Coverage CATV 1,313만
 IPTV 1,910만
 Skylife 348만

VIEWER'S PROFILE

Core Target : 2049 남녀
 ■ Median Age : 37세
 ■ Median Gender Ratio : 여성 51%/남성 49%
 ■ Median HH Income : 300만 원 +55%
 ■ 전문, 경영/사무직 : 43%
 ■ 주부, 학생 : 25%
 ■ 대졸 이상 : 69%



INTRODUCTION

장르 : 드라마 채널
 Coverage CATV 1,298만
 IPTV 1,808만
 Skylife 348만

VIEWER'S PROFILE

Core Target : 2549 여성
 ■ Median Age : 41세
 ■ Median Gender Ratio : 여성 63%/남성 37%
 ■ Median HH Income : 300만 원 +76%
 ■ 전문, 경영/사무직 : 29%
 ■ 주부, 학생 : 34%
 ■ 대졸 이상 : 50%



INTRODUCTION

장르 : 미국 드라마 채널
 Coverage CATV 1,217만
 IPTV 1,319만
 Skylife 348만

VIEWER'S PROFILE

Core Target : 2549 남녀
 ■ Median Age : 34세
 ■ Median Gender Ratio : 여성 57%/남성 43%
 ■ Median HH Income : 300만 원 +68%
 ■ 전문, 경영/사무직 : 27%
 ■ 주부, 학생 : 30%
 ■ 대졸 이상 : 48%



INTRODUCTION

장르 : 영화 채널
 Coverage CATV 1,329만
 IPTV 1,582만
 Skylife 348만

VIEWER'S PROFILE

Core Target : 2549 남녀
 ■ Median Age : 41세
 ■ Median Gender Ratio : 여성 55%/남성 45%
 ■ Median HH Income : 300만 원 +80%
 ■ 전문, 경영/사무직 : 44%
 ■ 주부, 학생 : 20%
 ■ 대졸 이상 : 75%



INTRODUCTION

장르 : 르포 채널
 Coverage CATV 1,226만
 IPTV 1,151만
 Skylife 348만

VIEWER'S PROFILE

Core Target : 4564 남녀
 ■ Median Age : 61세
 ■ Median Gender Ratio : 여성 51%/남성 49%
 ■ Median HH Income : 300만 원 +73%
 ■ 전문, 경영/사무직 : 17%
 ■ 주부, 학생 : 14%
 ■ 대졸 이상 : 37%

CINE*f***INTRODUCTION**

장르 : 여성, 예술 영화채널

Coverage CATV 1,047만
IPTV 764만
Skylife 348만

VIEWER'S PROFILE

Core Target : 3049 여성

■ Median Age : 46세
■ Median Gender Ratio : 여성 52%/남성 48%
■ Median HH Income : 500만 원 +50%

■ 주부, 학생 : 34%
■ 전문, 경영/사무직 : 34%
■ 서비스, 자영업 : 21%

E*Like***INTRODUCTION**

장르 : 여성, 트렌드

Coverage CATV 1,107만
IPTV 921만

VIEWER'S PROFILE

Core Target : 3059 남녀

■ Median Age : 45세
■ Median Gender Ratio : 여성 60%/남성 40%
■ Median HH Income : 300만 원 +83%

■ 전문, 경영/사무직 : 33%
■ 주부, 학생 : 26%
■ 대졸 이상 : 47%

MX

INTRODUCTION

장르 : 남성종합엔터테인먼트 채널

Coverage CATV 1,037만
IPTV 810만
Skylife 348만

VIEWER'S PROFILE

Core Target : 3554 남성

■ Median Age : 49세
■ Median Gender Ratio : 여성 36%/남성 64%
■ Median HH Income : 500만 원 +39%

■ 전문, 경영/사무직 : 25%
■ 주부, 학생 : 31%
■ 대졸 이상 : 49%

CH*ever***INTRODUCTION**

장르 : 클래식 드라마, 버라이어티

Coverage CATV 972만
IPTV 268만

VIEWER'S PROFILE

Core Target : 3549 남녀

■ Median Age : 42세
■ Median Gender Ratio : 여성 63%/남성 37%
■ Median HH Income : 400만 원 +73%

■ 전문, 경영/사무직 : 57%
■ 서비스, 자영업 : 30%
■ 대졸 이상 : 77%





PROGRAM SCHEDULE

FEBRUARY 2025

TCAST AD SALES GUIDE



주중	시	Mon	Tue	Wed	Thu	Fri	Sat	Sun	시	주말
A	2	새벽을 깨우는 충격 예능 & 지금 딱 맞는 E오리지널 (용감한형사들2, 대탈출, 정상회담)							2	SA
	3								3	A
B	4	다시봐도 재밌는 드라마 (지상파 드라마)							4	B
	5								5	
	6								6	
A	7	출근 준비하며 보는 방구석 여행 예능 (전현무계획, 나혼자산다, 삼시세끼 등)							7	A
	8								8	SA
SA	9							주말 아침을 여는 1등 예능 (나혼자산다, 라디오스타, 유 퀴즈 온더블럭 등)	9	SSA2
	10								10	
SSA2	11	타사 인기 예능 (라디오스타, 나혼자산다, 놀라운 토요일, 언니네산지직송 등)							11	
	12								12	
SSA1	13								13	SSA1
	14								14	
	15								15	
SSA2	16	E오리지널 + 高효율 예능 (라디오스타, 전현무계획, 나혼자산다, 백패커2 등)						지상파/종편 최신 초방 타이틀 & E채널 자체제작 예능	16	SSA2
	17								17	
	18								18	
SSA1	19	식사 시간, 온가족이 함께 즐길 예능 (삼시세끼, 현무카세, 병장고를부탁해2, 백패커2 등)							19	
	20								20	
	21								21	
SSA1	22	심야시간 E채널 BEST 예능 (E오리지널 위주)				22	용감한형사들4 (본)	심야시간 E채널 BEST 예능 (E오리지널 위주)	22	SSA1
	23					23				
	24					24	용감한형사들4 (재)		24	
SSA2	1	잠 못 이루는 밤엔 스토리텔링 예능 (용감한형사들2~3, 히든아이 등)							1	SSA2

* 상기 편성은 채널 상황에 따라 변경될 수 있습니다.



주중	시	Mon	Tue	Wed	Thu	Fri	Sat	Sun	시	주말
A	2	심야 예능 (토요일은밥이좋아 외)					주말특집 심야 BEST 라이브러리 I		2	A
	3								3	
B	4	심야 BEST 라이브러리 I					주말특집 BEST 라이브러리 II		4	B
	5								5	
A	6	아침 라이브러리 ZONE					주말 예능 ZONE (이심세기Hits숨, 무엇이든몰러보살 외)		6	A
	7								7	
SA	8	패밀리 예능 ZONE (TV동물농장, 놀라운토요일 외)							8	
	9								9	
SSA1	10	타깃형 예능 ZONE (나혼자산다, 특파원25시 외)					주말특집 라이브러리	주말 BEST 예능 (TV동물농장, 라디오스타 외)	10	SA
	11								11	
	12								12	
SA	13	초방드라마 NON STOP					초방드라마 NON STOP	초방드라마 NON STOP	13	SSA2
	14								14	
SSA1	15								15	SSA1
	16								16	
	17				트렌디 예능 ZONE (놀라운토요일, 용감한 형사들 외)		BEST 예능 ZONE (나혼자산다, 라디오스타 외)		17	
SSA2	18	타깃형 예능 ZONE (탐정들의영업비밀, 솔로라서 외)							18	SSA2
	19							BEST 예능 ZONE (놀라운토요일 외)	19	
SSA1	20	트렌디 예능 ZONE (특파원25시, 라디오스타 외)				타깃형 예능 ZONE (나혼자산다, 솔로라서 외)	초방드라마 NON STOP	티캐스트 오리지널 ZONE (끝내주는부부)	20	SSA1
	21									
	22	초방드라마 NON STOP				티캐스트 오리지널 ZONE (끝내주는부부)			22	
	23								23	
	24							초방드라마 NON STOP	24	
	1	티캐스트 오리지널 ZONE (용감한형사들)					심야 예능 ZONE (나혼자산다, 놀라운토요일 외)		1	

* 상기 편성은 채널 상황에 따라 변경될 수 있습니다.



주중	시	Mon	Tue	Wed	Thu	Fri	Sat	Sun	시	주말	
SA	2									2	SA
A	3	새벽 수사물 미드 정주행								3	
	4									4	
B	5									5	
	6									6	
	7	국내 예능 및 교양 (토요일은밥이좋아, 트롯챔피언, 주간아이돌, 한문철의블랙박스 등)								7	
	8									8	
SA	9									9	SSA2
	10	국내 범죄 수사 예능 (용감한형사들, 풀어파일러3, 탐정들의영업비밀, 스모킹건)								10	
SSA2	11									11	SSA1
	12									12	
	13	범죄마인드8 (본)								13	SSA1
SSA1	14									14	
	15									15	SSA2
	16									16	
SSA2	17	국내 범죄 수사 예능 (스모킹건, 풀어파일러3 등)								17	SA
	18									18	
	19									19	
	20									20	SSA1
	21									21	
SSA1	22	아이준비 (본)	성범죄수사대SVU 23 (본)	빅프랜차이즈 미드 LIB (성범죄수사대, NCIS, 범죄마인드)		범죄마인드: 워싱턴D.C. (재)	범죄마인드: 워싱턴D.C. (본)		22	SSA1	
	23									23	
	24									24	
SSA2	1	새벽 수사물 미드 정주행								1	SSA2

* 상기 편성은 채널 상황에 따라 변경될 수 있습니다.

SCREEN



주중	시	Mon	Tue	Wed	Thu	Fri	Sat	Sun	시	주말
SA	2	고효율 19세 + 남성向 고효율 영화							-2	SSA1
	3								-3	
B	4	국내 최초 해외시리즈				19세 관람가 영화			-4	SA
	5								-5	
	6								-6	
A	7					시네마 특	액션 무비월드		-7	
	8	산뜻한 아침의 기분 전환 드라마 영화							-8	
	9					액션 무비월드	시네마 특		-9	
SA	10	CSI 시리즈							-10	SSA2
	11					가족과 함께 보는 영화			-11	
SSA2	12	고효율 액션/스릴러							-12	
	13								-13	
SA	14					이달의 배우	스크린 신작 재방		-14	
	15								-15	SSA1
	16	해외 액션 스릴러					스크린 특집 영화		-16	
SSA2	17								-17	
	18								-18	SA
	19								-19	
	20	시청률 TOP 100 영화			테레비 ZONE		지난달 최고 효율 영화 -Best Movie-		-20	SSA2
	21								-21	
	22	스크린 위클리 특집		스크린 TV 최초 신작		액션/스릴러 영화 or 신작 재방	영피디의 갓구운 영화		-22	
SSA1	23	장르 영화 맛집 SCREEN, 심야의 장르 영화								-23
	24								-24	
	1	새벽에 보기 좋은 영화							-1	

* 상기 편성은 채널 상황에 따라 변경될 수 있습니다.

주중	시	Mon	Tue	Wed	Thu	Fri	Sat	Sun	시	주말
A	2	여성向 19+							-2	SSA2
	3	TV 최초 시리즈							-3	SA
	4								-4	
B	5								-5	
	6								-6	
	7	CSI 시리즈 ZONE		ONLY 씨네프 (재)		씨네프 ZONE '좋은 영화'			-7	
A	8					은가족이 함께 보는 영화	씨네프 주말 큐레이션 ZONE		-8	
	9									-9
	10	씨네프 TV 최초 영화 (재)				주말엔 클래식			-10	SA
SA	11									-11
	12								-12	
	13								-13	
	14	CLASSIC ZONE							-14	
	15								-15	
	16	고효율 액션/스릴러							-16	
A	17	고효율 액션/스릴러							-17	SSA2
	18								-18	
	19	'영화와 내가 만난 시간' CINE7 고효율 좋은 영화 집중 큐레이션							-19	
	20								-20	
SSA2	21	TV 최초 영화							-21	
	22								-22	
	23	고효율 액션/스릴러							-23	SSA1
SSA1	24	고효율 액션/스릴러 19+							-24	
	1								-1	

* 상기 편성은 채널 상황에 따라 변경될 수 있습니다.

PROGRAM SCHEDULE



주중	시	Mon	Tue	Wed	Thu	Fri	Sat	Sun	시	주말
A	2	심야 해의 다크 컬렉션							2	SA
	3									
B	4	채널 뷰 오리지널 다시보기 (진짜사랑, 바다로간사나이, 핑크드림175 등)							4	B
	5									
	6									
A	7	진짜 놀라운 이야기 (순간포착세상에이런일이, TV동물농장, 4인용식탁, 애로부부 등)							7	A
	8	채널 뷰 부시크래프트 특집 (주말은오지, 바다로간사나이, 정글의 법칙, 나는자연인이다 등)							8	
SA	9	자이언트 (본)				채널 뷰 부시크래프트 특집 (주말은오지, 바다로간사나이, 정글의 법칙, 나는자연인이다 등)			9	SSA2
	10									
	11									
SA	12	이제 만나드립니다				진짜 아찔한 이야기 (꼬꼬무, 용감한 형사들, 히든아이 등)			11	SSA1
	12									
	13									
	14									
SSA2	14	결혼지옥 (본)				채널 뷰 가족 특집 (결혼지옥, 신랑수업, 선넘은패밀리, 끝내주는부부)			14	SSA1
	15	채널 뷰 가족 특집 (결혼지옥, 신랑수업, 선넘은패밀리, 끝내주는부부)							15	
	16	이제 만나드립니다							16	
	17	자이언트							17	
	18	이제 만나드립니다							18	
SA	19	진짜 아찔한 이야기 (꼬꼬무, 용감한형사들, 히든아이 등)				이제 만나드립니다			19	SSA2
	20	나는 자연인이다							20	
SSA2	21	이제 만나드립니다				나는 자연인이다			21	SSA1
	22								모란봉 클럽	
SSA1	23	모란봉 클럽				나는 자연인이다			23	SA
	24								진짜 놀라운 이야기 (순간포착세상에이런일이, TV동물농장, 4인용식탁, 애로부부 등)	
SA	1	진짜 놀라운 이야기 (순간포착세상에이런일이, TV동물농장, 4인용식탁, 애로부부 등)							1	SA

* 상기 편성은 채널 상황에 따라 변경될 수 있습니다.

주중	시	Mon	Tue	Wed	Thu	Fri	Sat	Sun	시	주말
A	2	해오시리즈							2	A
	3									
B	4	채널 뷰 오리지널 다시보기 (진짜사랑, 바다로간사나이, 핑크드림175 등)							4	B
	5									
	6									
A	7	진짜 놀라운 이야기 (순간포착세상에이런일이, TV동물농장, 4인용식탁, 애로부부 등)							7	A
	8	<오리지널> 또 보고싶은 구작 오리지널 다시보기							8	
SA	9	자이언트 (본)				채널 뷰 부시크래프트 특집 (주말은오지, 바다로간사나이, 정글의 법칙, 나는자연인이다 등)			9	SA
	10									
	11									
SSA1	12	이제 만나드립니다				진짜 아찔한 이야기 (꼬꼬무, 용감한 형사들, 히든아이 등)			11	SSA1
	12									
	13									
	14									
SSA2	14	결혼지옥 (본)				채널 뷰 가족 특집 (결혼지옥, 신랑수업, 선넘은패밀리, 끝내주는부부)			14	SSA1
	15	채널 뷰 가족 특집 (결혼지옥, 신랑수업, 선넘은패밀리, 끝내주는부부)							15	
	16	이제 만나드립니다							16	
	17	자이언트							17	
	18	이제 만나드립니다							18	
SA	19	진짜 아찔한 이야기 (꼬꼬무, 용감한형사들, 히든아이 등)				이제 만나드립니다			19	SA
	20	나는 자연인이다							20	
SSA2	21	이제 만나드립니다				나는 자연인이다			21	SSA1
	22								모란봉 클럽	
SSA1	23	모란봉 클럽				나는 자연인이다			23	SA
	24								진짜 놀라운 이야기 (순간포착세상에이런일이, TV동물농장, 4인용식탁, 애로부부 등)	
A	1	<오리지널> 또 보고싶은 구작 오리지널 다시보기							1	SA

* 상기 편성은 채널 상황에 따라 변경될 수 있습니다.



주중	시	Mon	Tue	Wed	Thu	Fri	Sat	Sun	시	주말
	2								2	
	3	오리지널 범죄 수사물 (티캐스트 콘텐츠 활용)							3	SSA2
	4								4	SA
A	5	평가용 초방 콘텐츠 (교양/예능)							5	A
	6								6	
	7	부시 크래프트 (주말은오지, 바다사나이, 나는자연인이다 등)							7	SA
	8								8	
SA	9						남성 맞춤 리얼리티		9	SSA2
	10	UFC							10	
	11								11	
A	12	국내 드라마 (자이언트)							12	
	13								13	
SA	14						UFC		14	
	15	UFC							15	
SSA2	16								16	
	17								17	SSA1
	18	부시 크래프트 (주말은오지, 바다사나이, 나는자연인이다 등)					부시크래프트 (주말은오지, 바다사나이, 나는자연인이다 등)		18	
SSA2	19								19	
SA	20	UFC							20	
	21						남성 맞춤 리얼리티		21	
SSA1	22	국내 드라마 (자이언트)							22	
	23								23	
	24	남성 맞춤 리얼리티					오리지널 범죄 수사물 (티캐스트 콘텐츠 활용)		24	
SSA2	1								1	SSA2

* 상기 편성은 채널 상황에 따라 변경될 수 있습니다.

주중	시	Mon	Tue	Wed	Thu	Fri	Sat	Sun	시	주말
SA	2	모큐드라마 싸인							2	A
	3								3	
B	4	한문철의 블랙박스			한문철의 블랙박스				4	SA
	5	신비한TV 서프라이즈			신비한TV 서프라이즈				5	
A	6	고딩엄빠4			고딩엄빠4				6	
	7				이야기속으로				7	B
	8	이야기속으로							8	
SA	9	다시 뜨거워 지고싶은 애로부부			다시 뜨거워 지고싶은 애로부부		끝내주는 부부	부부 클리닉 사랑과 전쟁	9	A
	10								10	
SSA2	11	부부클리닉 사랑과전쟁			부부클리닉 사랑과전쟁		끝내주는 부부		11	SA
	12								12	A
A	13	고딩엄빠5			고딩 엄빠5		블랙: 악마를보았다		13	SA
SSA2	14								14	SSA2
SSA1	15	용감한형사들			용감한 형사들2				15	SSA1
	16								16	
	17	이야기속으로							17	
SSA2	18	신비한TV 서프라이즈			신비한TV 서프라이즈				18	SSA2
	19								19	SSA1
SA	20	다시 뜨거워지고싶은 애로부부	오은영 리포트: 결혼지옥	오은영의 금쪽 상담소	끝내주는 부부		부부클리닉 사랑과전쟁		20	SA
	21	부부클리닉 사랑과전쟁			이야기속으로				21	
A	22								22	B
SA	23	이야기속으로			신비한TV 서프라이즈				23	
	24	토요 미스테리극장							24	SSA1
SSA2	1								1	SSA2

* 상기 편성은 채널 상황에 따라 변경될 수 있습니다.



소근로라서



매주 화요일 밤 8시 40분 본방송



eSIM 데이터로밍 티플로

티플로와 함께 더 가벼운 해외여행



- ✓ 실시간 데이터 사용량 확인
- ✓ 초특가 데이터 무제한 상품
- ✓ 국가 상관없이 eSIM 재사용가능
- ✓ 현지에서 데이터 충전 가능



tplro.com



CH **NOW**

FBI



이 소 라 김 원 훈 안 현 모 정 미 녀 박 혜 성

끝내주는 사랑 더 끝내주는 이별



DRAMAcube
ORIGINAL

끝내주는 부부

매주 목요일 밤 10시

t.cast

| Family Channels |

ECHANNEL

SCREEN

DRAMAcube

NOW

CINEf

ELike

MX ever

내일을 밝히는 큰 빛
태광 ESG