



Teast AD
SALES GUIDE

어제의 절친,
오늘의 적이 되자

07

JULY 2026
VOL. 149



끝까지 간다!

죽박투어

매주 토요일 밤 9시

김대희

김준호

정봉민

유세훈

윤한규



INDEX

03 LINE UP

콘텐츠 공작소 티캐스트
- 7월 9개 채널 라인업
- 7월 E-Original 라인업

06 SALES GUIDE

7월 기본 판매안
단기 업프론트 & 오리지널 효율 패키지
스크린 중CM 100% 패키지 & 영화채널 심야 패키지
플러스 CH.NOW 패키지
Addressable TV 광고 상품
<용감한 형사들5>, <형,수다2>, <끝까지 간다! 독박투어>
협찬 가이드
IMC CASE STUDY

18 ISSUES & CONTENTS

티캐스트 만의 화려한 채널 라인업
- E채널, DRAMAcube, SCREEN, CH NOW, CH view,
cineF, E like, MX, CH ever

31 CHANNEL PROFILE

34 PROGRAM SCHEDULE



Cover Story

어제의 절친, 오늘의 적이 되다!
오랜 친구도 여행 앞에선 달라진다.
같이라서 더 웃기고,
함께라서 더 치열한
그들의 여행이 다시 시작된다.

매주 토요일 9시 PM

티캐스트 광고 영업실

실장 김지만

광고 영업 1팀

이석희 팀장
일반광고: 백승민 책임 | 김두나 책임 | 박경희 책임
IMC: 허혜련 책임
문의 _ 070. 8145. 3118

광고 영업 2팀

손혁준 팀장
일반광고: 김재욱 책임 | 이도경 선임
IMC: 김동훈 책임
문의 _ 070. 8145. 3279

광고 기획팀

최희성 팀장
한민태 선임
문의 _ 070. 8145. 3135



LINE UP

JULY 2026

TCAST AD SALES GUIDE

7월 CONTENTS Line Up



| | 6 June | 7 July | 8 August |
|-----------|--|--------------|------------------|
| ECHANNEL | | 용감한 형사들5 | |
| | | 끝까지 간다! 독박투어 | |
| DRAMAcube | 은밀한 감사 | 형수다2 | |
| | | | 신규 초방 드라마 예정 |
| SCREEN | '킬러들의 비행' | '귀시' | '나혼자 프렌즈', '워킹맨' |
| CH NOW | FBI 8 Part 2 | | NCIS: 시드니3 |
| | 크리미널 마인드16 | | 트래커1~2 |
| CINEf | '내 말 좀 들어줘' | '마더스 베이비' | '만남의 집' |
| | 이제 만나러 갑니다, 벌거벗은 세계사, 이호선 상담소, 꼬리에 꼬리를 무는 그날 이야기 | | |
| E Like | 용감한 형사들5, 끝까지 간다! 독박투어, 삼시세끼 바다목장, 이호선 상담소 | | |
| MX | UFC | | |
| CH ever | 신빨토크쇼 귀요한 이야기, 심야괴담회, 사랑과 전쟁 | | |

*방송사의 사정으로 프로그램 관련 사항은 일부 변경될 수 있습니다.

7월 E-Original Line Up



| Mon | TUE | WED | THU | FRI | SAT | SUN |
|-----|-----|-----|-----|--|--|-----|
| | | 1 | 2 | 3 E채널 #강행시들5 가상광고 PKG 0.3억 응감한 음료 PKG 0.1억 힘내세요 PKG 0.2억 VPPL PKG 0.2억 브랜드드 PKG 0.4억 | 4 E채널 #강행시들5 가상광고 PKG 0.3억 응감한 음료 PKG 0.1억 힘내세요 PKG 0.2억 VPPL PKG 0.2억 브랜드드 PKG 0.4억 | 5 |
| 6 | 7 | 8 | 9 | 10 Digital #강행시들5 가상광고 PKG 0.3억 응감한 음료 PKG 0.1억 힘내세요 PKG 0.2억 VPPL PKG 0.2억 브랜드드 PKG 0.4억 | 11 E채널 #강행시들5 가상광고 PKG 0.3억 응감한 음료 PKG 0.1억 힘내세요 PKG 0.2억 VPPL PKG 0.2억 브랜드드 PKG 0.4억 | 12 |
| 13 | 14 | 15 | 16 | 17 Digital #강행시들5 가상광고 PKG 0.3억 응감한 음료 PKG 0.1억 힘내세요 PKG 0.2억 VPPL PKG 0.2억 브랜드드 PKG 0.4억 | 18 E채널 #강행시들5 가상광고 PKG 0.3억 응감한 음료 PKG 0.1억 힘내세요 PKG 0.2억 VPPL PKG 0.2억 브랜드드 PKG 0.4억 | 19 |
| 20 | 21 | 22 | 23 | 24 Digital #강행시들5 가상광고 PKG 0.3억 응감한 음료 PKG 0.1억 힘내세요 PKG 0.2억 VPPL PKG 0.2억 브랜드드 PKG 0.4억 | 25 E채널 #강행시들5 가상광고 PKG 0.3억 응감한 음료 PKG 0.1억 힘내세요 PKG 0.2억 VPPL PKG 0.2억 브랜드드 PKG 0.4억 | 26 |
| 27 | 28 | 29 | 30 | 31 Digital #강행시들5 가상광고 PKG 0.3억 응감한 음료 PKG 0.1억 힘내세요 PKG 0.2억 VPPL PKG 0.2억 브랜드드 PKG 0.4억 | 32 E채널 #강행시들5 가상광고 PKG 0.3억 응감한 음료 PKG 0.1억 힘내세요 PKG 0.2억 VPPL PKG 0.2억 브랜드드 PKG 0.4억 | 33 |

※ VAT 및 초상권료 별도
 ※ 세부 내용 SALES GUIDE 참조
 ※ 편성 시간 변동 가능성 있음

협찬 제안서 및
 광고 판매안
 바로보기 ▶

TCAST 티타임 공식
 카카오톡 채널




SALES GUIDE

JULY 2026

TCAST AD SALES GUIDE

7월 기본 판매안

(단위 : 천 원)

| 채널 | 구분 | 기본 단가 | | | | | 가이드 횟수 (최고시급기준) | 보너스율 |
|---|-------|-------|------|-----|-----|-----|--------------------|------|
| | | SSA1 | SSA2 | SA | A | B | | |
| ECHANNEL | 전·후CM | 450 | 300 | 200 | 80 | 50 | 40 | 110% |
| | 중CM | 900 | 600 | 400 | 160 | 100 | | |
| DRAMAcube | 전·후CM | 450 | 300 | 200 | 80 | 50 | 60 | 200% |
| | 중CM | 900 | 600 | 400 | 160 | 100 | | |
| SCREEN | 전·후CM | 450 | 300 | 200 | 80 | 50 | 60 | 200% |
| | 중CM | 900 | 600 | 400 | 160 | 100 | | |
| CH NOW | 전·후CM | 450 | 300 | 200 | 80 | 50 | 85 | 350% |
| | 중CM | 900 | 600 | 400 | 160 | 100 | | |
|  | 전·후CM | 300 | 150 | 100 | 50 | 30 | 150 | 400% |
| | 중CM | 600 | 300 | 200 | 100 | 60 | | |
| CINEf | 전·후CM | 200 | 100 | 70 | 40 | 20 | 200 | 350% |
| | 중CM | 400 | 200 | 140 | 80 | 40 | | |
| E Like | 전·후CM | 300 | 150 | 100 | 50 | 30 | 150 | 380% |
| | 중CM | 600 | 300 | 200 | 100 | 60 | | |
| MX | 전·후CM | 300 | 150 | 100 | 50 | 30 | 150 | 450% |
| | 중CM | 600 | 300 | 200 | 100 | 60 | | |
| CH ever | 전·후CM | 200 | 100 | 70 | 40 | 20 | 200 | 500% |
| | 중CM | 400 | 200 | 140 | 80 | 40 | | |



ECHANNEL



ECHANNEL



ECHANNEL



SCREEN

단기 업프론트



인하된 기준금액에 스크린 PKG + 탄력시보 + 가상광고 추가 제공!

VAT 별도

| 집행 기준 | 금액 | 기간 | 제공 내역 | 비고 |
|-----------|--|-----|--|--------|
| 단일 브랜드 기준 | 청약 금액 2.5억 1.5억 이상 (티캐스트 채널 통합) | 3개월 | ① 가상광고 연령등급고지 • 드라마큐브 / SCREEN 각 월 30회씩, 월 60회, 총 180회 ② 탄력시보 월 30회 제공(1개 채널 / 집행 채널 협의) ③ 추가혜택: 스크린 중CM PKG 0.5구좌(중CM 월 75회 제공) | 4구좌 한정 |
| 광고주 기준 | 청약 금액 5억 3억 이상 (티캐스트 채널 통합) | 3개월 | ① 가상광고 연령등급고지 • E채널 / 드라마큐브 / SCREEN 각 월 30회씩, 월 90회, 총 270회 ② 탄력시보 월 30회 제공(2개 채널 / 집행 채널 협의) ③ 추가혜택: 스크린 중CM PKG 1구좌(중CM 월 150회 제공) | 4구좌 한정 |

※ 소재 길이 15초 기준

※ 주류 / 대부 등 시간대 제약 광고주 별도 협의

※ 티캐스트 신규 청약 광고주 우대

※ 가상광고 소재 광고주(대행사) 제공 기준 / 소재 제작 시 비용 별도 협의

오리지널 효율 패키지



채널나우 PKG + 가상광고 추가 제공으로 효율 & 효과 극대화!

VAT 별도

| 집행 기준 | 금액 | 기간 | 제공 내역 | 비고 |
|-----------|---|-----|---|--------|
| 단일 브랜드 기준 | 월 6천만 원 이상 집행 (티캐스트 채널 통합/ E채널 최소 3천만 원 이상) | 1개월 | ① 가상광고 연령등급고지 • 채널나우 / SCREEN 각 월 30회씩, 총 60회 ② 추가혜택: 플러스 채널나우 PKG 0.5구좌(월 100회 제공) | 4구좌 한정 |

※ 소재 길이 15초 기준

※ 주류 / 대부 등 시간대 제약 광고주 별도 협의

※ 단기 업프론트 패키지외 중복 적용 불가

※ 티캐스트 신규 청약 광고주 우대

※ 가상광고 소재 광고주(대행사) 제공 기준 / 소재 제작 시 비용 별도 협의

스크린 중CM 100% 패키지

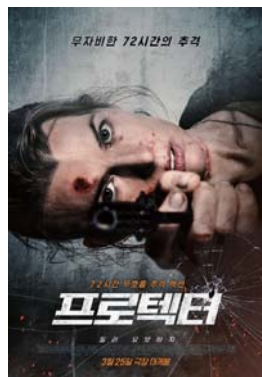
SCREEN

몰입도 높은 독점 영화, 미드 및 해외 시리즈물 중CM 100% 편성으로 광고 효과 극대화!

VAT 별도

| 패키지 명 | 위치 | 제공 횟수 (15초 기준) | 금액 | 비고 |
|---------|----------|----------------|----------------|--------|
| 스크린 중CM | 중CM 100% | 150회 | 5천만 원 3천만 원 | 6구좌 한정 |

- ※ 소재 길이 15초 기준
- ※ 주류 / 대부 등 시간대 제약 광고주 별도 협의
- ※ 티캐스트 신규 청약 광고주 우대
- ※ 단일 브랜드 기준



영화채널 심야 패키지

SCREEN CINEf

티캐스트 영화채널 스크린 + 씨네프 TV 최초 신작 및 인기 라인업 100% 구성!

심야 시간대 22~25시대 중CM + PIB 집중 편성, 주류 업종 특화 상품

VAT 별도

| 패키지 명 | 채널 | 시간대 | 제공 횟수 (15초 기준) | | | | 금액 | 비고 |
|-------------|-----|--------|----------------|-----|------|---------|----------|--------|
| | | | 중 | PIB | 전·후 | 총 제공 횟수 | | |
| 영화채널 심야 패키지 | 스크린 | 22~25시 | 20회 | 20회 | 60회 | 100회 | 2천 5백만 원 | 4구좌 한정 |
| | 씨네프 | | 30회 | 30회 | 100회 | 160회 | | |

- ※ 소재 길이 15초 기준
- ※ 효율 비보장 상품 (단, 티캐스트 통합 청약 금액이 위의 패키지 포함 5천만 원 이상 시 효율 협의 가능)
- ※ 단일 브랜드 기준

플러스 CH.NOW 패키지

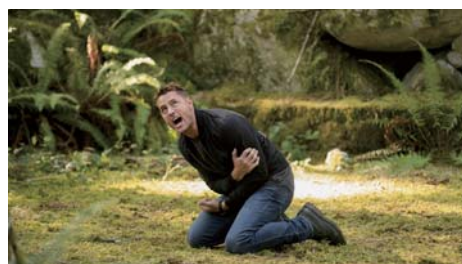


미드 및 해외 시리즈물 중CM 및 PIB 편성을 통한 효율적인 타겟 특화 광고 집행 가능!

VAT 별도

| 패키지 명 | 채널 | 집행 시간대 | 일반광고 (15초 기준) | | | 일반광고 총 제공 횟수 | 금액 | 비고 |
|----------------|-------|-----------------------|---------------|-----|--------|--------------|-------|--------|
| | | | 시리즈물 콘텐츠 | | | | | |
| | | | 중 | PIB | 전·후CM | | | |
| 플러스 CH.NOW 패키지 | 채널 나우 | 19시~24시대 (프라임 시간대 한정) | 50회 | 50회 | 100회+@ | 200회+@ | 2천만 원 | 8구좌 한정 |

- ※ 소재 길이 15초 기준
- ※ 주류 / 대부 등 시간대 제약 광고주 별도 협의
- ※ 중CM 및 PIB 노출 횟수는 프로그램 편성 횟수 또는 길이에 따라 변동될 수 있음
- ※ 티캐스트 신규 청약 광고주 우대



Addressable TV 광고 상품



상품별 단가

VAT 별도

| 상품명 | 운영채널 | CPV 단가 (15초 기준) | 판매 방식 | 비고 |
|-----------------|---|-----------------|-------|------------|
| All in one Pack | Tcast, KBS N, SBS미디어넷, CJ ENM 등 전체 55개 채널 | 10원 | 상시 청약 | 24시간 광고 노출 |
| t.cast Pack | E채널, DRAMAcube, SCREEN, CH NOW, CH view, E LIKE, cineF, MX, CH ever | 10원 | 상시 청약 | 24시간 광고 노출 |

- ※ 15초 기준 단가, 최대 60초까지 가능 (기타 초수 소재는 별도 협의)
- ※ 소재 초수별 단가: 6초(5원), 20초(15원), 30초(20원), 40초(25원), 45초(30원), 60초(40원)
- ※ 타깃팅 적용 시 단가 산출: 기본 단가 + (기본 단가 X (할증률+할증률+할증률))
- ※ 티캐스트 단독 패키지는 미디어렐사 통한 청약 불가

할증 상품 단가

| 상품명 | 내용 | 기본단가 | 비고 |
|-------------|-----------------|------|---|
| Extra Reach | TVC 결과값 타깃팅 | 12원 | 온에어 1주일 전 TVC 편성표 전달 필요 리 / 디타깃팅 모두 가능 |
| 지역 타깃팅 | 서울특별시 / 도 / 광역시 | 12원 | - |
| | 시 / 군 / 구 (일반) | 15원 | - |

- ※ 타깃팅 옵션 선택 시 사전에 인벤토리 소진 가능여부 확인 필수
- ※ 별도 할증률 없이, 상품 별 기본단가에 정책 보너스를 적용
- ※ 시/도/광역시 + 시/군/구 타깃팅 시 기본단가 15원 적용

26년 3사분기 프로모션

| 분류 | 조건 | 금액 / 단가 (15초 기준) | 비고 |
|------------|-------------------------------------|------------------|---------------------|
| 업종 프로모션 상품 | 패션 / 뷰티 / 여행 / 가전 / 가구 건기식(다이아트) | 5천만 원 / 3.6원 | 1구좌 한정 |
| | | 3천만 원 / 4원 | 3구좌 한정 |
| 보너스 제공 | 생애최초 광고주 보너스 | 보너스율 50% | 신규 광고주 보너스와 중복 불가 |
| | 신규 광고주 보너스 (6개월 이내 미집행) | 보너스율 30% | 생애최초 광고주 보너스와 중복 불가 |

※ 1개월 청약 기준, 최소 월 집행 3천만 원 이상 프로모션 적용

(부가세 제외 금액 기준)

보너스 정책

| 분류 | 월 청약 금액 | 보너스율 | 비고 |
|--------|-------------|------|-------|
| 볼륨 보너스 | 월 500만 원 이상 | 20% | 상시 청약 |
| | 월 1천만 원 이상 | 40% | |
| | 월 2천만 원 이상 | 60% | |
| | 월 3천만 원 이상 | 80% | |
| | 월 4천만 원 이상 | 90% | |
| | 월 5천만 원 이상 | 100% | |
| | 월 7천만 원 이상 | 110% | |
| | 월 1억 원 이상 | 120% | |

※ 1개월 청약 기준

업프론트 정책

| 기간 조건 | 예산 조건 | 보너스 | 비고 |
|-------|-----------|------|--|
| 업프론트 | 총 1억 원 이상 | 50% | 26년 연내 총 예산 소진 전제, 사전 업프론트 청약서 접수 必, 월 최소 1천만 원 이상 집행 유지 必, 가용 인벤토리 사전 협의 必 |
| | 총 2억 원 이상 | 60% | |
| | 총 3억 원 이상 | 70% | |
| | 총 5억 원 이상 | 100% | |

※ <IPTV 3사 Addr.TV 광고 업프론트 청약서> 사전 작성 필요

※ <IPTV 3사 Addr.TV 광고 업프론트 청약서> 내 '약정기간' 시점의 보너스율 정책 준용

용감한 형사들5

이채널 자체제작 프로그램

| 프로그램 개요 |

| | |
|-------|--|
| 프로그램명 | 용감한 형사들5 |
| 출연진 | MC: 안정환, 권일용, 윤두준, 곽선영 |
| 촬영 구성 | ENG 및 STD |
| 방송 일정 | 매주 금요일 밤 9시 50분 방송 |
| 편성 채널 | E채널 및 티캐스트 계열 채널 포함 예정 ※ 세부 내용은 변동 가능성 있음 |



| 용감한 형사들5 패키지 개요 |

VAT 및 초상권료 별도

| 패키지명 | | 소개 | 단가 | 비고 |
|---------|--------------|---|-------|--|
| 가상광고 | 가상광고 PKG | 등급고지 가상광고: 프로그램 시작 전 등급/연령 고지 시 가상광고 노출 | 3천만 원 | ※ 총 4개 회차 송출 기준 ※ 일반광고 PKG 진행 시 단가 별도 협의 |
| PPL PKG | 용감한 음료 PKG | 스튜디오 내 협찬 제품 배치 및 단순 음용 장면 노출 | 1천만 원 | ※ 총 2개 회차 노출 기준 ※ 음료, 영양제 광고주 추천 |
| | 힘내세요(선물) PKG | 형사님 대상 선물로 노출, 제품 시연 및 특징점 노출 | 2천만 원 | ※ 총 1개 회차 노출 기준 ※ 한우, 건기식, 안마기 광고주 추천 |
| | VPPL PKG | AI 기술을 활용하여 이미 촬영된 영상에 제품이나 브랜드 로고를 합성하여 노출 | 2천만 원 | ※ VPPL + 제작지원 자막바 총 2개 회차 노출 기준 ※ 보안 및 안전 솔루션, 공익 홍보 광고주 추천 |
| | 브랜드 PKG | 범죄예방 이슈 기반 스토리 구성으로 공공 기간 캠페인, 제도 등 노출 | 4천만 원 | ※ 총 1개 회차 노출 기준 ※ 공공기관 및 기업 캠페인성 광고주 추천 |

형,수다2

티캐스트 자체 제작 디지털 콘텐츠 

| 프로그램 개요 |

프로그램명 형사들의 수다 <형,수다2>
 출연진 안정환, 김남일, 권일용 외 회차별 게스트 (형사 or 연예인)
 장르/구성 디지털 웹 예능 (STD)
 업로드 일정 매주 금요일 유튜브 공개 (RT 30분 내외)
 업로드 채널 Youtube <형사들의 수다> 본편 업로드, <E채널> 동시 노출
 ※ 세부 내용은 변동 가능성 있음



| 형,수다2 패키지 개요 |

VAT 및 초상권료 별도

| 패키지명 | | 소개 | 단가 | 비고 |
|---------|------------|---|-------|--------------------------------------|
| PPL PKG | 간식 PKG | 스튜디오 내 제품 배치 및 음용 장면 노출 | 1천만 원 | ※ 총 2개 회차 노출 기준 |
| | 게스트 출연 PKG | 범죄/스릴러 장르물 론칭 시 게스트 출연하여 프로그램 홍보 | 1천만 원 | - |
| | 기획 PKG | 협찬사 제품 혹은 서비스 특징점을 살린 기획 구성 | 2천만 원 | ※ 유튜브 업로드 시 더보기란 내 브랜드 소개 및 판매 링크 기재 |
| | 브랜드 PKG | 공공기관 캠페인/제도 등 소개, 범죄예방 이슈 기반 스토리 구성 (2분 내외) | 3천만 원 | ※ 공공기관 및 기업 캠페인성 광고주 추천 |

끝까지 간다! 독박투어



이채널 자체 제작 프로그램

| 프로그램 개요 |

| | |
|-------|--|
| 프로그램명 | 끝까지 간다! 독박투어 |
| 출연진 | 김대희, 김준호, 장동민, 유세운, 홍인규 |
| 장르/구성 | 여행 예능 프로그램 |
| 방송 일정 | 매주 토요일 밤 9시 방송 |
| 편성 채널 | 채널S, E채널 동시 편성, 티캐스트 계열 채널 포함 예정 ※ 세부 내용은 변동 가능성 있음 |



| 끝까지 간다! 독박투어 패키지 개요 |

VAT 및 초상권료 별도

| 패키지명 | | 소개 | 단가 | 비고 |
|-------------|----------------|--|-----------|---|
| 가상광고 PKG | 등급고지 가상광고 | 프로그램 시작 전 등급/연령 고지 시 가상광고 노출 | 2천만 원 | ※ 3주(1국가) 노출 기준 ※ 가상광고 소재 제작비 포함 |
| | VPPL PKG | 현장에 설치/배치 어려운 아이템을 SI 기술로 사후 PPL | 2천만 원 | ※ VPPL, 협찬고지, 디지털 클립 각 2회 |
| PPL PKG | 기능 PPL PKG | 여행동선 중 자연스러운 협찬주 제품(서비스) 사용 | 3천만 원 | ※ 기능 PPL, 협찬고지, 디지털 클립 각 1회 |
| | 기획 PPL PKG | 협찬주 제품(서비스) 기획/구성 | 5천만 원 | ※ 기획 PPL, 협찬고지, 디지털 클립 각 2회 |
| | 국내방문 PKG | 국내 지자체 방문 기획/구성 (1개 스팟) | 8천만 원 | ※ 장소 PPL, VPPL, 협찬고지, 디지털 클립 각 1회 |
| | 해외방문 PKG | 협찬주 해외국가 방문 기획/구성 (4개 스팟) | 1억 5천 만 원 | ※ 장소 PPL, 협찬고지, 디지털 클립 각 3회 |
| 옵션상품 | 홍쇼핑 여행상품 | <독박투어>와 연계된 홍쇼핑사 입점/상품기획/편성/판매까지 원스탑 판매솔루션 대행 제공 | 별도 문의 | ※ 방송촬영분을 활용한 마케팅 및 VCR 제작, 출연자 활용 등 협의 |
| | IP 콜라보 비즈니스 | <독박투어> IP 세계관과 연계한 IP 콜라보 맞춤 기획 | 별도 문의 | ※ 하반기 IP 콜라보 별도 제안서 배포 예정, 사전 브랜드 맞춤형 가능 |

IMC CASE STUDY



<용감한 형사들>의 디지털 스피노프!
 '수사'보다 뜨거운 '수다' 대본 없는 프리 토킹 <형,수다> 시즌2

형,수다

광고주 | 아미노산 워터

<용감한 형사들>에서도 소개 된 마그네슘 워터를
 <형,수다>에서 리뉴얼된 패키지를 소개하며 맛과 제품 특징점 강조



IMC CASE STUDY



나도 몰랐던 내 새끼들의 로맨틱 홀리데이. 치열한 러브게임에 눈 뒤집어지는 시즌2 부모님들!
더욱 버라이어티 한 구성으로 돌아온 <내 새끼의 연애2>

내 새끼의 연애2

광고주 | 오버더바이크

실연(?)의 아픔을 운동으로 승화하는 윤후(윤민수 아들)와 이재승(이문식 아들)의
웃픈(?) 한밤의 운동을 통해 제품의 특징점과 실제 운동 방법 소개





ISSUES & CONTENTS

JULY 2026

TCAST AD SALES GUIDE

올여름, E채널에서 간다! <끝까지 간다! 독박투어>



다가오는 여름 휴가,
더 독한 여행 <독박투어>는
E채널에서!

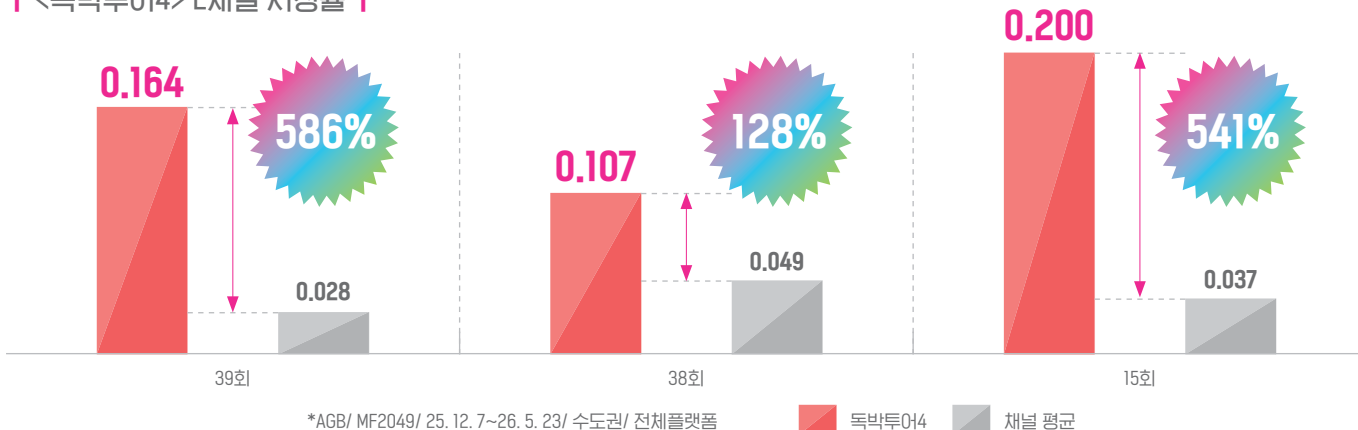
김대희, 김준호, 장동민, 유세윤, 홍인규

매주 토요일 밤 9시 본방송



E채널 타깃 취향 저격! 이전 시즌 시청률 채널 평균 대비 고

<독박투어4> E채널 시청률



*방송사의 사정으로 프로그램 관련 사항은 일부 변경될 수 있습니다.

꾸준히 쌓아가는 E채널 오리지널 IP

MF2049 内 다양한 타깃 니즈 적중! 시청 타깃을 확장하는 E채널 오리지널



Crime
Originals

매주 금요일
밤 9시 50분

Travel
Originals

매주 토요일
밤 9시



Romance
Originals

26. 4. 14~6. 2
8부작

Romance
Originals

26. 2. 25~4. 29
10부작



한여름 밤, 귀신보다 설레는 로맨스가 온다!

무더위가 깊어지는 7월
드라마큐브가 오싹하고 달콤한 로맨스로 안방을 찾는다.

기묘한 운명으로 얽힌
인물들의 이야기부터
귀신을 보는 여자와
그녀를 둘러싼
특별한 사랑까지

+

등골은 서늘하게,
마음은 몽글하게 만드는
드라마큐브표
귀신 로맨스 라인업을
만나보자.

+

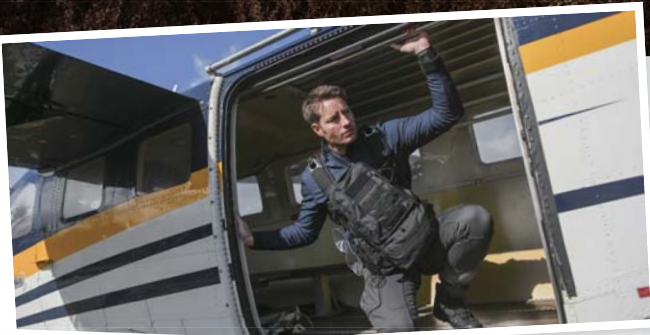
- <주군의 태양>
- <도깨비>
- <귀궁>



CH NOW

It's NOW, 채널 NOW

채널나우를 새롭게 책임질 미드 시리즈 최신작!

첫 시즌
국내 TV
최초 공개추적 끝에서 마주하는 진실
사라진 이들을 찾아내는 단 한 명의 생존 전문가 <트래커>미국 대표 범죄 소설 작가 '제프리 디버'
<더 네버 게임>원작, 화제의 CBS 신작 수사물미국 전역을 배경으로 활동하는 현상금 사냥꾼,
'클터 쇼'의 이야기추적 액션, 생존 기술, 그리고 최첨단 과학 수사까지
매회 새로운 사건의 등장숨 막히는 추적 본능 속에 숨겨진
몰입도 높은 서사

7월 첫 주 10시 PM 첫 방송 예정

열대야를 날려버릴 소름 돋는 상상!

귀시

문채원 X 유재명의
미스터리 공포

매일 밤, 아무도 모르게 열리는
귀신을 사고파는 시장 '귀시'

양손의 검지와 새끼손가락을 맞대
여우 모양의 창을 그리면,
그문이 열린다.

돈, 외모, 성적, 스펙, 인기 등 갖지 못한
것을 탐하는 사람들이 모이는 곳,
그곳에서는 매일 밤 상상조차
할 수 없는 섬뜩한 거래가 벌어지는데...

출연: 유재명, 문채원, 서영희
감독: 홍원기

7월 방송 중



SCREEN

티캐스트 영화 패밀리 채널

오직 SCREEN에서만 볼 수 있는 하반기 라인업

취향 불문, 장르 불문! 액션부터 로맨스까지 SCREEN 하반기 라인업!



액션



미스터리



범죄



스릴러



공포



로맨틱코미디

2026년 제33회 제라르메 국제판타스틱영화제 최우수상

마더스 베이비

40세 지휘자 줄리아.
오랜 난임 치료 끝에 어렵게 임신에
성공한다.

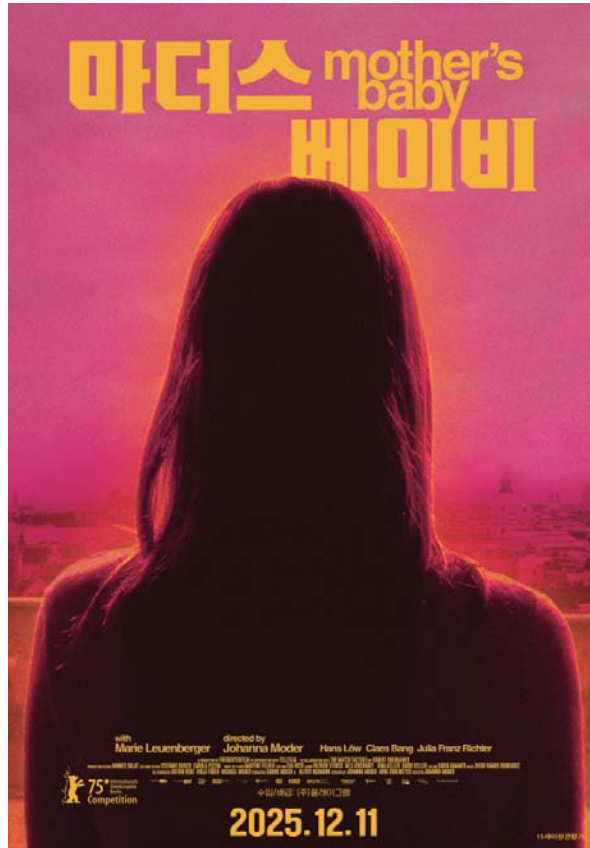
하지만 출산 과정에서
예기치 못한 사고가 발생하고
아기와 잠시 떨어지게 되면서
설명할 수 없는 낯섦을
느끼기 시작한다.

점점 커지는 불안 속에서
다시 마주한 이 아기가 정말
자신의 아기인지 의심하게 되는데...

출연: 클라에스 방, 줄리아 프란츠 리히터,
한스 뢰브

감독: 요한나 모더

7월, 씨네프 첫 방송





대한민국 NO.1 논픽션 채널

채널 뷰 하반기 라인업!

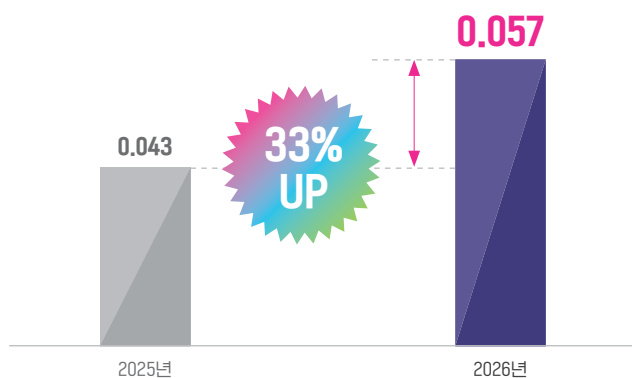
무더운 여름, 시원한 시청률로 응답할 채널 뷰 하반기 라인업



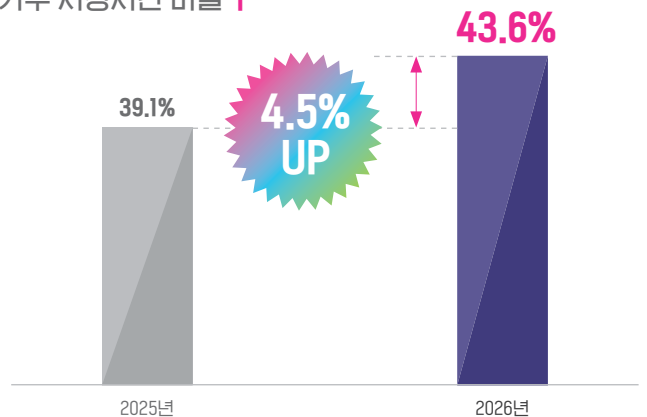
전년 동기간 대비 가구 시청률 +33% 성장!

가구 시청률 뿐만 아니라 시청시간 비율도 상승! 더욱 기대되는 채널 뷰의 하반기

| 가구 시청률 |



| 가구 시청시간 비율 |



*AGB NMR/ 25. 4. 1~5. 20, 26. 4. 1~5. 20/ 13개지역/ 가구

즐거봐, 이렇게! E LIKE 라인업

가장 먼저 만나보는 'E오리지널' 본방!



형,수다2

입 터진 '용감한 형사'들의
무대본 프리토킹
매주 일요일 5시 PM



용감한 형사들5

현직 형사들의
생생한 사건 일지
매주 화요일 8시 PM



돌싱N모습

돌싱 여성들과 모태솔로 남성들이
짝을 찾는 연애 프로그램
매주 월요일 8시 20분 PM



하나부터 열까지

장성규 & 이상엽의 잡학 지식 차트쇼!
알아두면 맛있고, 듣다 보면 솔깃해질 10가지 지식 매주 공개!



인생 때려잡기: 정승제 하숙집

방황하는 청년들이 밥과 고민을 나누며,
정승제에게 인생 수업을 받는 신개념 뉴노멀 하숙 예능



남자들의 컬처플렉스

남자를 잘 아는 채널, 男잘알 MX의 7월 라인업

UFC

Man to MAX, MX

영원한 건 절대 없어!
지구 최대강자는 누구?

천하무적이던 타이틀 벨트 소유자가 허무하게 퇴장하고
충격적인 데뷔전을 통해 한 순간 스타가 되는 세계

맨터테인먼트의 대명사 UFC도 MX에서!

매일 12시 AM, 7시 PM



나는 자연인이다

Man to MAX, MX

도시를 벗어나 자연인이 되기로
결심한 사람들의 사연

몸이 아파서, 도시가 싫어서, 어쩌다 보니 그렇게
도시를 등지고 자연으로 향한 사람들

진정한 힐링의 의미를 깨닫는 시간

매일 11시 PM



NEW 코리아 헌터

Man to MAX, MX

우리 주변에 숨어있는 놀라운 기인의 삶

자연과 더불어 사는 헌터들의 역동적인 삶의 현장과
헌터의 시선으로 보는 재미와 감동이 있는 스토리

매일 5시 PM



클래식은, 영원하다! 채널에버의 7월 라인업

심야괴담회

“외로운 기분이 들 땐 공포를 보라.
그러면 더 이상 혼자가 아닐 것이다.”

가장 무섭고 기이한 이야기로
어둠시니의 마음을 만족시킬
전국 최고의 괴담꾼을 찾습니다!
불면의 밤을 선사할 본격 괴기 공포 토크

매주 토·일 8시 PM



신빨 토크쇼 귀묘한 이야기

수많은 사람의 믿지 못할
한 서린 귀묘한 이야기들!

신빨 강력하게 내린 무속인을 찾아온 사람들의
귀묘하면서도 오싹한 이야기를 듣다.

매주 토·일 9시 30분 PM



부부 클리닉 사랑과 전쟁

부부간 발생하는 문제,
그 모든 경우의 수!

부부들의 문제와 실제 사연을 재구성해
드라마로 보여주고 전문가들의 조언을 통해
해결 방안을 제시한다!

매일 9시 30분 PM





CHANNEL PROFILE

JULY 2026

TCAST AD SALES GUIDE



INTRODUCTION

장르 : 종합 엔터테인먼트
 Coverage CATV 1,313만
 IPTV 1,910만
 Skylife 348만

VIEWER'S PROFILE

Core Target : 2049 남녀
 ■ Median Age : 37세
 ■ Median Gender Ratio : 여성 51%/남성 49%
 ■ Median HH Income : 300만 원 +55%
 ■ 전문, 경영/사무직 : 43%
 ■ 주부, 학생 : 25%
 ■ 대졸 이상 : 69%



INTRODUCTION

장르 : 드라마 채널
 Coverage CATV 1,298만
 IPTV 1,808만
 Skylife 348만

VIEWER'S PROFILE

Core Target : 2549 여성
 ■ Median Age : 41세
 ■ Median Gender Ratio : 여성 63%/남성 37%
 ■ Median HH Income : 300만 원 +76%
 ■ 전문, 경영/사무직 : 29%
 ■ 주부, 학생 : 34%
 ■ 대졸 이상 : 50%



INTRODUCTION

장르 : 영화 채널
 Coverage CATV 1,329만
 IPTV 1,582만
 Skylife 348만

VIEWER'S PROFILE

Core Target : 2549 남녀
 ■ Median Age : 41세
 ■ Median Gender Ratio : 여성 55%/남성 45%
 ■ Median HH Income : 300만 원 +80%
 ■ 전문, 경영/사무직 : 44%
 ■ 주부, 학생 : 20%
 ■ 대졸 이상 : 75%



INTRODUCTION

장르 : 미국 드라마 채널
 Coverage CATV 1,217만
 IPTV 1,319만
 Skylife 348만

VIEWER'S PROFILE

Core Target : 2549 남녀
 ■ Median Age : 34세
 ■ Median Gender Ratio : 여성 57%/남성 43%
 ■ Median HH Income : 300만 원 +68%
 ■ 전문, 경영/사무직 : 27%
 ■ 주부, 학생 : 30%
 ■ 대졸 이상 : 48%



INTRODUCTION

장르 : 르포 채널
 Coverage CATV 1,226만
 IPTV 1,151만
 Skylife 348만

VIEWER'S PROFILE

Core Target : 4564 남녀
 ■ Median Age : 61세
 ■ Median Gender Ratio : 여성 51%/남성 49%
 ■ Median HH Income : 300만 원 +73%
 ■ 전문, 경영/사무직 : 17%
 ■ 주부, 학생 : 14%
 ■ 대졸 이상 : 37%

CINE*f***INTRODUCTION**

장르 : 여성, 예술 영화채널

Coverage CATV 1,047만
IPTV 764만
Skylife 348만

VIEWER'S PROFILE

Core Target : 3049 여성

■ Median Age : 46세
■ Median Gender Ratio : 여성 52%/남성 48%
■ Median HH Income : 500만 원 +50%

■ 주부, 학생 : 34%
■ 전문, 경영/사무직 : 34%
■ 서비스, 자영업 : 21%

E*Like***INTRODUCTION**

장르 : 여성, 트렌드

Coverage CATV 1,107만
IPTV 1,779만
Skylife 348만

VIEWER'S PROFILE

Core Target : 3059 남녀

■ Median Age : 45세
■ Median Gender Ratio : 여성 60%/남성 40%
■ Median HH Income : 300만 원 +83%

■ 전문, 경영/사무직 : 33%
■ 주부, 학생 : 26%
■ 대졸 이상 : 47%

MX

INTRODUCTION

장르 : 남성종합엔터테인먼트 채널

Coverage CATV 1,037만
IPTV 810만
Skylife 348만

VIEWER'S PROFILE

Core Target : 3554 남성

■ Median Age : 49세
■ Median Gender Ratio : 여성 36%/남성 64%
■ Median HH Income : 500만 원 +39%

■ 전문, 경영/사무직 : 25%
■ 주부, 학생 : 31%
■ 대졸 이상 : 49%

CH*ever***INTRODUCTION**

장르 : 클래식 드라마, 버라이어티

Coverage CATV 972만
IPTV 268만

VIEWER'S PROFILE

Core Target : 3549 남녀

■ Median Age : 42세
■ Median Gender Ratio : 여성 63%/남성 37%
■ Median HH Income : 400만 원 +73%

■ 전문, 경영/사무직 : 57%
■ 서비스, 자영업 : 30%
■ 대졸 이상 : 77%





PROGRAM SCHEDULE

JULY 2026

TCAST AD SALES GUIDE



| 주중 | 시 | Mon | Tue | Wed | Thu | Fri | Sat | Sun | 시 | 주말 |
|------|----|---|-----|-----|-----|----------------|---|-----|----|------|
| A | 2 | | | | | | | | 2 | SA |
| | 3 | 밤샘 예능 라이브러리 [삼시세끼, 서진이네, 스페인하숙, 크레이지투어, E채널 오리지널 예능(LIB)] | | | | | | | 3 | A |
| 4 | 4 | | | | | | | | | |
| B | 5 | | | | | | | | 5 | B |
| | 6 | 활기찬 하루의 시작! 음식·여행 힐링 예능 [스페인하숙, 크레이지투어, 전현무계획, 니톤내산독박투어4 등] | | | | | | | 6 | |
| A | 7 | | | | | | | | | |
| SA | 8 | | | | | | 주말 아침을 여는 맛있는 예능 [냉장고를부탁해since2014, 전현무계획3 등] | | 8 | SA |
| | 9 | | | | | | | | 9 | SSA2 |
| SSA2 | 10 | | | | | | 다시보는 E채널 취향 저격 인기 예능 [구기동프렌즈, 냉장고를부탁해since2014, 니톤내산독박투어4 등] | | 10 | |
| | 11 | | | | | | | | 11 | |
| SSA1 | 12 | | | | | | 지상파/종편 최신 초방 타이틀 & E채널 자체제작 예능 | | 12 | SSA1 |
| | 13 | | | | | | | | 13 | |
| SSA2 | 14 | | | | | | 형,수다2 (본) | | 14 | |
| | 15 | | | | | | | | 15 | |
| SSA2 | 16 | 지금 가장 HOT한 인기 예능 [놀면뭐하니?, 냉장고를부탁해since2014, 톨만나면, 전지적참견시점 등] | | | | | | | 16 | SSA2 |
| | 17 | | | | | | | | 17 | |
| SSA1 | 18 | | | | | | 끝까지간다! 독박투어 (본) | | 18 | SSA1 |
| | 19 | | | | | | | | 19 | |
| SSA2 | 20 | | | | | | 끝까지간다! 독박투어 (재) | | 20 | |
| | 21 | | | | | | | | 21 | |
| SSA1 | 22 | | | | | 용감한형사들5 (본) | 심야시간 E채널 BEST 예능 (E오리지널 위주) | | 22 | SSA1 |
| | 23 | | | | | 용감한형사들5 (재) | | | 23 | |
| SSA2 | 24 | | | | | | 심야시간 E채널 BEST 예능 (E오리지널 위주) | | 24 | |
| | 1 | | | | | | | | 1 | SSA2 |

* 상기 편성은 채널 상황에 따라 변경될 수 있습니다.



| 주중 | 시 | Mon | Tue | Wed | Thu | Fri | Sat | Sun | 시 | 주말 |
|------|----|---|-----|-----|-----|-----|---|-----|----|------|
| A | 2 | 심야 예능 (토요일은밤이좋아, 용감한형사들 스페셜 외) | | | | | 주말특집 심야 BEST 라이브러리 I | | 2 | A |
| | 3 | | | | | | | | 3 | |
| B | 4 | 심야 Best 해외드라마 | | | | | 심야 Best 해외 드라마 | | 4 | B |
| | 5 | | | | | | | | 5 | |
| A | 6 | 아침 라이브러리 드라마 ZONE | | | | | 떠나고 싶은 주말 (특파원25시, 나혼자산다) | | 6 | A |
| | 7 | | | | | | | | 7 | |
| SA | 8 | 패밀리 예능 ZONE (TV동물농장, 나혼자산다, 전지적참견시점 외) | | | | | 드라마 ZONE | | 8 | A |
| 9 | 9 | | | | | | | | | |
| SSA1 | 10 | 드라마 ZONE | | | | | 드라마 ZONE | | 10 | SA |
| | 11 | | | | | | | | 11 | |
| SA | 12 | 드라마 ZONE | | | | | 드라마 ZONE | | 12 | SSA2 |
| | 13 | | | | | | | | 13 | |
| SSA1 | 14 | 드라마 ZONE | | | | | 드라마 ZONE | | 14 | SSA1 |
| | 15 | | | | | | | | 15 | |
| SSA2 | 16 | 타깃형 예능 ZONE (전지적참견시점, 유퀴즈온더블럭, 나혼자산다, 라디오스타, 이호선상담소 외) | | | | | BEST 예능 ZONE (나혼자산다, 라디오스타, 유퀴즈온더블럭 외) | | 16 | SSA2 |
| | 17 | | | | | | | | 17 | |
| SSA1 | 18 | 드라마 ZONE (초방권+LIB드라마) | | | | | 드라마 ZONE | | 18 | SSA1 |
| | 19 | | | | | | | | 19 | |
| SSA1 | 20 | 예능 본방송 ZONE | | | | | 심야 예능 ZONE (나혼자산다, 전지적참견시점 외) | | 20 | SSA1 |
| | 21 | | | | | | | | 21 | |
| SSA1 | 22 | 예능 본방송 ZONE | | | | | 드라마 ZONE | | 22 | SSA1 |
| | 23 | | | | | | | | 23 | |
| SSA1 | 24 | 예능 본방송 ZONE | | | | | 드라마 ZONE | | 24 | SSA1 |
| | 1 | | | | | | | | 1 | |

* 상기 편성은 채널 상황에 따라 변경될 수 있습니다.

SCREEN

| 주중 | 시 | Mon | Tue | Wed | Thu | Fri | Sat | Sun | 시 | 주말 | |
|------|----|--------------|-----|-----|-----|-----|---------------------------|-----|---|----------------------------|------|
| SA | 2 | 19세 관람가 영화 | | | | | 19세 관람가 영화 | | | 2 | SSA1 |
| B | 3 | | | | | | | | | 국내 최초 해외시리즈 | |
| | 4 | 해외 수사물 시리즈 | | | | | 블록버스터 파헤치기3 | | | | |
| A | 5 | | | | | | | | | 웰메이드 명작 | |
| | 6 | 고효율 액션/스릴러 | | | | | 스크린 고효율 한국 영화 | | | | |
| SA | 7 | | | | | | | | | 해외 수사물 시리즈 | |
| | 8 | 국내외 라이브러리 영화 | | | | | 지난달 최고 효율 영화 -Best Movie- | | | | |
| SSA2 | 9 | | | | | | | | | 장르 영화 맛집 SCREEN, 심야의 장르 영화 | |
| | 10 | | | | | | | | | | |
| SSA1 | 11 | | | | | | | | | | |
| | 12 | | | | | | | | | | |
| SSA1 | 13 | | | | | | | | | | |
| | 14 | | | | | | | | | | |
| SSA1 | 15 | | | | | | | | | | |
| | 16 | | | | | | | | | | |
| SSA1 | 17 | | | | | | | | | | |
| | 18 | | | | | | | | | | |
| SSA1 | 19 | | | | | | | | | | |
| | 20 | | | | | | | | | | |
| SSA1 | 21 | | | | | | | | | | |
| | 22 | | | | | | | | | | |
| SSA1 | 23 | | | | | | | | | | |
| | 24 | | | | | | | | | | |
| SSA1 | 1 | | | | | | | | | | |
| | 2 | | | | | | | | | | |

* 상기 편성은 채널 상황에 따라 변경될 수 있습니다.



| 주중 | 시 | Mon | Tue | Wed | Thu | Fri | Sat | Sun | 시 | 주말 | | | | |
|------|----|--|-----|-----|-----|---|-----|-----|--|------|------------|--|-----|--|
| SA | 2 | 새벽 수사물의 정석 정주행 (NCIS, NCIS스핀오프, CSI, 크리미널마인드 등) | | | | | | | -2 | SA | | | | |
| A | 3 | 국내 예능 및 돌아보기 (티캐스트 오리지널 등) | | | | | | | -3 | B | | | | |
| | 4 | | | | | | | | -4 | | | | | |
| | 5 | | | | | | | | -5 | | | | | |
| B | 6 | | | | | | | | -6 | | | | | |
| | 7 | | | | | | | | -7 | | | | | |
| | 8 | 국내 크리임 예능 (용감한형사들, 형,수다, 탐정들의영업비밀, 스모킹건, 셉템병사의비밀 등) | | | | 주간 국내 예능 BEST + 티캐스트 오리지널 (본) | | -8 | SSA2 | | | | | |
| SA | 9 | 신규 수사물 돌아보기 (재) | | | | | | | -9 | SA | | | | |
| | 10 | | | | | | | | 새로운 해외 시리즈 (영국, 중국, 일본 드라마 등) (초) | | -10 | | | |
| | 11 | | | | | | | | -11 | | | | | |
| SSA2 | 12 | 나우 수사물 모음 ZIP (NCIS + 크리미널마인드 + FBI) | | | | | | | -12 | SSA1 | | | | |
| | 13 | 국내 크리임 예능 (용감한형사들, 풀어파일러, 탐정들의영업비밀, 스모킹건, 모던인물사, 셉템병사의비밀 등) | | | | | | | -13 | SSA2 | | | | |
| SSA1 | 14 | | | | | | | | -14 | | | | | |
| | 15 | | | | | | | | -15 | | | | | |
| | 16 | | | | | | | | -16 | | | | | |
| SSA2 | 17 | 빅프랜차이즈 초방 미드 (FBI, NCIS, CSI 등) (재) | | | | | | | -17 | SA | | | | |
| | 18 | | | | | | | | -18 | | | | | |
| | 19 | | | | | | | | -19 | | | | | |
| | 20 | FB18:Part2 (초) | | | | | | | -20 | SSA1 | | | | |
| | 21 | | | | | | | | 트래커 (초) | | CIA (초) | | -21 | |
| | 22 | | | | | | | | -22 | | | | | |
| | 23 | 신규 수사물 돌아보기 (재) | | | | | | | -23 | SSA1 | | | | |
| | 24 | 신규 수사물 돌아보기 (재) | | | | | | | -24 | SSA2 | | | | |
| SSA2 | 1 | | | | | | | | -1 | | SSA2 | | | |

* 상기 편성은 채널 상황에 따라 변경될 수 있습니다.

| 주중 | 시 | Mon | Tue | Wed | Thu | Fri | Sat | Sun | 시 | 주말 |
|------|----|--------------------------------|-----|----------------------------------|-----|-----------------|-----|-----|------|------|
| A | 2 | 해외 LIB 스릴러 19+ | | | | | | | -2 | SSA2 |
| | 3 | 해외 다큐멘터리 (일본 드라마 시리즈) | | | | | | | -3 | A |
| | 4 | | | | | | | | -4 | |
| B | 5 | | | | | | | | -5 | |
| | 6 | | | | | | | | -6 | |
| | 7 | | | | | | | | -7 | |
| | 8 | 국내 라이브러리 | | | | 티캐스트 오리지널 예능 | | -8 | SA | |
| | 9 | 좋은 영화 수상작 중심 영화 | | | | | | | -9 | SA |
| | 10 | -10 | | | | | | | | |
| | 11 | -11 | | | | | | | | |
| SA | 12 | 해외 드라마 시리즈 중드 ZONE | | | | 국내 라이브러리 | | -12 | SSA1 | |
| | 13 | 해외 LIB 액션/스릴러 | | | | | | | -13 | SSA2 |
| | 14 | | | | | | | | -14 | |
| | 15 | 수상한 상영관 (영화제 수상작) | | | | | | | -15 | SSA2 |
| | 16 | -16 | | | | | | | | |
| A | 17 | 무협 영화 | | 씨네프 라이데이 파이브 (좋은 영화) | | 무협 & 중화 영화 | | -17 | SSA2 | |
| | 18 | -18 | | | | | | | | |
| | 19 | 무협 & 중화 영화 | | | | | | | -19 | SSA2 |
| | 20 | -20 | | | | | | | | |
| | 21 | 해외 LIB 高효율 전쟁/액션/스릴러 | | | | | | | -21 | |
| | 22 | 국내/해외 LIB 高효율 전쟁/액션/스릴러 19+ | | | | | | | -22 | SSA1 |
| | 23 | | | | | | | | -23 | |
| SSA1 | 24 | 국내/해외 LIB 高효율 전쟁/액션/스릴러 19+ | | | | | | | -24 | SSA1 |
| | 1 | | | | | | | | -1 | |

* 상기 편성은 채널 상황에 따라 변경될 수 있습니다.

PROGRAM SCHEDULE



| 주중 | 시 | Mon | Tue | Wed | Thu | Fri | Sat | Sun | 시 | 주말 |
|------|----|---|-----|-----|-----|-----|---|-----|----|------|
| A | 2 | 채널 뷰 오리지널 다시보기 (진짜사랑, 바다로간사나이, 핑크드림175 등) | | | | | | | 2 | SA |
| | 3 | | | | | | | | 3 | |
| B | 4 | 심야 해외 다큐 컬렉션 | | | | | | | 4 | B |
| | 5 | | | | | | | | 5 | |
| | 6 | | | | | | | | 6 | |
| A | 7 | 채널 뷰 오리지널 다시보기 (진짜사랑, 바다로간사나이, 핑크드림175 등) | | | | | | | 7 | A |
| | 8 | | | | | | | | 8 | |
| A | 9 | 채널 뷰 부시크래프트 특집 (주말은오지, 바다로간사나이, 정글의 법칙, 나는자연인이다 등) | | | | | 채널 뷰 부시크래프트 특집 (주말은오지, 바다로간사나이, 정글의 법칙, 나는자연인이다 등) | | 9 | SSA2 |
| | 10 | 진짜 이야기, 드라마 (아인시대, 청춘의뿔 등) | | | | | 채널 뷰 부시크래프트 특집 (주말은오지, 바다로간사나이, 정글의 법칙, 나는자연인이다 등) | | 10 | |
| SA | 11 | 채널 뷰 부시크래프트 특집 (주말은오지, 바다로간사나이, 정글의 법칙, 나는자연인이다 등) | | | | | CRIME VIEW (꼬꼬무, 용감한형사들, 히든아이 등) | | 11 | SSA1 |
| | 12 | 이제만나라갑니다 | | | | | CRIME VIEW (꼬꼬무, 용감한형사들, 히든아이 등) | | 12 | |
| SA | 13 | HEALING VIEW (이호선상담소, 남겨서뭐하게) | | | | | 이제만나라갑니다 | | 13 | SSA1 |
| | 14 | | | | | | | | 14 | |
| SSA2 | 15 | CRIME VIEW (꼬꼬무, 용감한형사들, 히든아이 등) | | | | | 이제만나라갑니다 | | 15 | SSA2 |
| | 16 | 이제만나라갑니다 | | | | | | | 16 | |
| SA | 17 | 채널 뷰 인문·교양 특집 (벌거벗은세계사, 벌거벗은한국사) | | | | | 이제만나라갑니다 | | 17 | SSA2 |
| | 18 | 이제만나라갑니다 | | | | | | | 18 | |
| SSA2 | 19 | 채널 뷰 인문·교양 특집 (벌거벗은세계사, 벌거벗은한국사) | | | | | 이제만나라갑니다 | | 19 | SSA1 |
| | 20 | 이제만나라갑니다 | | | | | | | 20 | |
| SSA1 | 21 | HEALING VIEW (이호선상담소, 남겨서뭐하게) | | | | | 이제만나라갑니다 | | 21 | SSA2 |
| | 22 | 이제만나라갑니다 | | | | | | | 22 | |
| SA | 23 | 채널 뷰 오리지널 다시보기 (진짜사랑, 바다로간사나이, 핑크드림175 등) | | | | | 이제만나라갑니다 | | 23 | SSA2 |
| | 24 | 이제만나라갑니다 | | | | | | | 24 | |
| A | 1 | 채널 뷰 오리지널 다시보기 (진짜사랑, 바다로간사나이, 핑크드림175 등) | | | | | | | 1 | SA |

* 상기 편성은 채널 상황에 따라 변경될 수 있습니다.

| 주중 | 시 | Mon | Tue | Wed | Thu | Fri | Sat | Sun | 시 | 주말 |
|------|----|--|-----|-----|-----|-----|-------------|-----|----|------|
| A | 2 | <오리지널> 명작 오리지널 다시보기 | | | | | | | 2 | A |
| | 3 | | | | | | | | 3 | |
| B | 4 | 해외시리즈 | | | | | | | 4 | B |
| | 5 | | | | | | | | 5 | |
| | 6 | | | | | | | | 6 | |
| A | 7 | <오리지널> 명작 오리지널 다시보기 | | | | | | | 7 | A |
| | 8 | | | | | | | | 8 | |
| A | 9 | 스모킹건, 셸링병사의비밀, 전현무계획2, 이혼속려캠프, 탐정들의영역비밀 | | | | | | | 9 | SA |
| | 10 | | | | | | | | 10 | |
| SSA1 | 11 | <오리지널> 용감한형사들5, 끝까지간다!독박투어, 형,수다2 | | | | | | | 11 | SSA2 |
| | 12 | | | | | | | | 12 | |
| SSA2 | 13 | 형,수다2 (본) | | | | | | | 13 | SSA1 |
| | 14 | | | | | | | | 14 | |
| SA | 15 | 어쩌다사장, 삼시세끼바다목장편, 이호선상담소 | | | | | 스모킹건 | | 15 | SA |
| | 16 | 용감한형사들5 | | | | | 용감한형사들5 | | 16 | |
| SSA1 | 17 | 끝까지 간다! 독박투어 (본) | | | | | 용감한형사들5 (본) | | 17 | SSA2 |
| | 18 | <오리지널> (용감한형사들5, 끝까지간다!독박투어, 형,수다2, 내새끼의연애2, 하나부터열까지, 정승제하속집) | | | | | | | 18 | |
| SA | 19 | <오리지널> (용감한형사들5, 끝까지간다!독박투어, 형,수다2, 내새끼의연애2, 하나부터열까지, 정승제하속집) | | | | | | | 19 | SSA2 |
| | 20 | | | | | | | | 20 | |
| A | 21 | <오리지널> (용감한형사들5, 끝까지간다!독박투어, 형,수다2, 내새끼의연애2, 하나부터열까지, 정승제하속집) | | | | | | | 21 | SA |
| | 22 | | | | | | | | 22 | |
| A | 23 | <오리지널> (용감한형사들5, 끝까지간다!독박투어, 형,수다2, 내새끼의연애2, 하나부터열까지, 정승제하속집) | | | | | | | 23 | SA |
| | 24 | | | | | | | | 24 | |
| A | 1 | 채널 뷰 오리지널 다시보기 (진짜사랑, 바다로간사나이, 핑크드림175 등) | | | | | | | 1 | SA |

* 상기 편성은 채널 상황에 따라 변경될 수 있습니다.



| 주중 | 시 | Mon | Tue | Wed | Thu | Fri | Sat | Sun | 시 | 주말 |
|------|----|-------------------------------------|-----|-----|-----|-------------------------------------|-----|-----|-----|------|
| | 2 | 오리지널 범죄 수사물 (티캐스트 콘텐츠 활용) | | | | | | | -2 | SSA2 |
| | 3 | | | | | | | | -3 | |
| A | 4 | 평가용 초방 콘텐츠 (교양/예능) | | | | | | | -4 | SA |
| | 5 | | | | | | | | -5 | A |
| | 6 | | | | | | | | -6 | |
| | 7 | 남성 맞춤 리얼리티 | | | | | | | -7 | SA |
| | 8 | | | | | | | | -8 | |
| SA | 9 | 부시크래프트 (주말은오지, 바다사나이, 나는자연인이다 등) | | | | 남성 맞춤 리얼리티 | | | -9 | SSA2 |
| | 10 | | | | | 남성 맞춤 리얼리티 | | | -10 | |
| | 11 | | | | | | | | -11 | |
| A | 12 | UFC | | | | UFC | | | -12 | |
| | 13 | | | | | | | | -13 | |
| SA | 14 | UFC | | | | | | | -14 | |
| | 15 | 부시크래프트 (주말은오지, 바다사나이, 나는자연인이다 등) | | | | 부시크래프트 (주말은오지, 바다사나이, 나는자연인이다 등) | | | -15 | |
| SSA2 | 16 | | | | | 부시크래프트 (주말은오지, 바다사나이, 나는자연인이다 등) | | | -16 | |
| | 17 | | | | | | | | -17 | SSA1 |
| | 18 | | | | | | | | -18 | |
| SSA2 | 19 | UFC | | | | UFC | | | -19 | |
| | 20 | | | | | | | | -20 | |
| SA | 21 | 남성 맞춤 리얼리티 | | | | | | | -21 | |
| | 22 | | | | | | | | -22 | |
| SSA1 | 23 | 남성 맞춤 리얼리티 | | | | | | | -23 | |
| | 24 | | | | | | | | -24 | |
| SSA2 | 1 | 오리지널 범죄 수사물 (티캐스트 콘텐츠 활용) | | | | | | | -1 | SSA2 |

* 상기 편성은 채널 상황에 따라 변경될 수 있습니다.

| 주중 | 시 | Mon | Tue | Wed | Thu | Fri | Sat | Sun | 시 | 주말 |
|------|----|-----------------------|-----------|-----------|---------|--------------|---------|-----|-----|------|
| SA | 2 | 처음빌겠습니다.안녕하세요.이혼해주세요. | | | | | | | -2 | |
| | 3 | | | | | | | | -3 | A |
| B | 4 | 남래복왕 | | | | | | | -4 | |
| | 5 | 씨네마 특 | | | | | | | -5 | SA |
| A | 6 | 탐사미스터리 | | | | | | | -6 | |
| | 7 | 성종지성 | | | | | | | -7 | B |
| | 8 | 하우스구조대2 | | | | | | | -8 | |
| SA | 9 | 용감한형사들1~4 | | | | | | | -9 | A |
| | 10 | | | | | | | | -10 | |
| SSA2 | 11 | 부부클리닉 사랑과전쟁 | | | | | | | -11 | SA |
| | 12 | | | | | | | | -12 | A |
| A | 13 | 다시뜨거워지고싶은 애로부부 | | | | 신빨토크쇼 귀묘한이야기 | | | -13 | SA |
| SSA2 | 14 | 심야 괴담회 | 탐정들의 영업비밀 | VJ특공대 리턴즈 | 이것은 실화다 | 용감한형사들 1~4 | | | -14 | SSA2 |
| SSA1 | 15 | 용감한형사들 1~4 | | | | 부부클리닉 사랑과전쟁 | | | -15 | SSA1 |
| | 16 | 용감한형사들 1~4 | | | | | | | -16 | |
| | 17 | | | | | | | | -17 | |
| SSA2 | 18 | 부부클리닉 사랑과전쟁 | | | | | | | -18 | SSA2 |
| | 19 | 심야 괴담회 | 탐정들의 영업비밀 | VJ특공대 리턴즈 | 이것은 실화다 | VJ특공대 리턴즈 | 이것은 실화다 | | -19 | SSA1 |
| SA | 20 | NEW 코리아헌터 | | | | 심야괴담회 | | | -20 | SA |
| | 21 | 부부클리닉 사랑과전쟁 | | | | | | | -21 | |
| A | 22 | 부부클리닉 사랑과전쟁 | | | | 신빨토크쇼 귀묘한이야기 | | | -22 | |
| | 23 | 다시뜨거워지고싶은 애로부부 | | | | | | | -23 | B |
| SA | 24 | | | | | | | | -24 | SSA1 |
| SSA2 | 1 | 용감한형사들1~4 | | | | | | | -1 | SSA2 |

* 상기 편성은 채널 상황에 따라 변경될 수 있습니다.

것은 언제나 기록으로 남지만,
기록 안에 다 담기지 않는 이야기들이 있다.
사보로서 한 줄, 편집용 필러의 위생은
사실만 기억하는 수많은 순간들이 쌓여 있다.
별다른 선택, 흔한 뻔했던 면서, 두연처럼
어쩔면 결정적인 한마디, 그리고 아무도 알아주지
않았던 한 발음. 빛은 겹쳐지고 사건은 종결되지만,
나의 공기와 호흡, 침묵과 화음은 쉽게 철회되지
않는다. 이 노는 그런 이야기들을 적어 내려간다.
어제까지의 기억, 기록, 설명되지 않는

ICE LINE - 수다중 - 출입금지



형수다

SEASON 2

사형수다
형사가 맡아주는 괴담
출장 형수다
미제사건
의료수다
식탐정



▶ YouTube [형사들의 수다] 채널
매주 (금) 저녁 7시

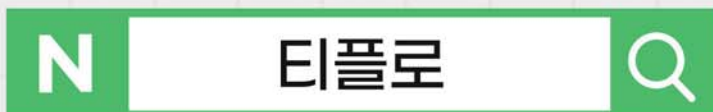


eSIM 데이터로밍 티플로

티플로와 함께 더 가벼운 해외여행



- ✓ 실시간 데이터 사용량 확인
- ✓ 초특가 데이터 무제한 상품
- ✓ 국가 상관없이 eSIM 재사용가능
- ✓ 현지에서 데이터 충전 가능



tpro.com

트레거 1

CH NOW





안정환

곽선영

윤두준

권일용



용감한 형사들 5

BRAVE DETECTIVES

매주 (금) 밤 9시 50분

t.cast

ECHANNEL ELike SCREEN DRAMAcube CH NOW CINEf MX CH ever

내일을 밝히는 큰 빛
태광 ESG